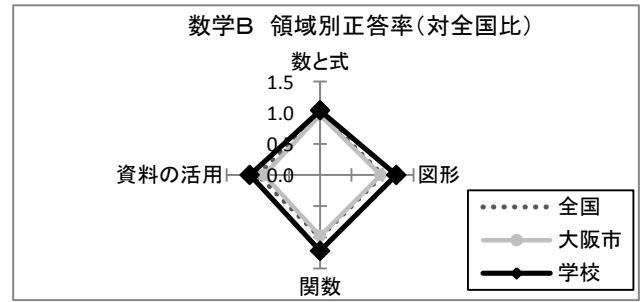
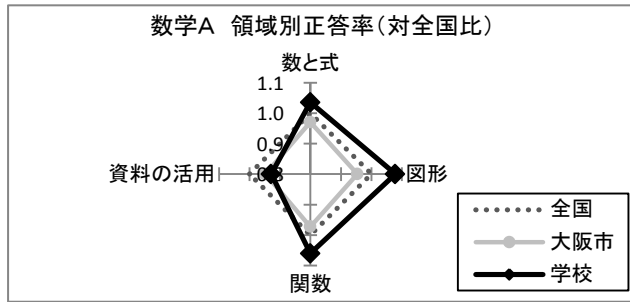
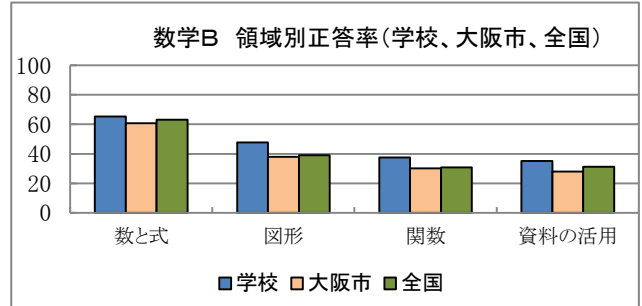
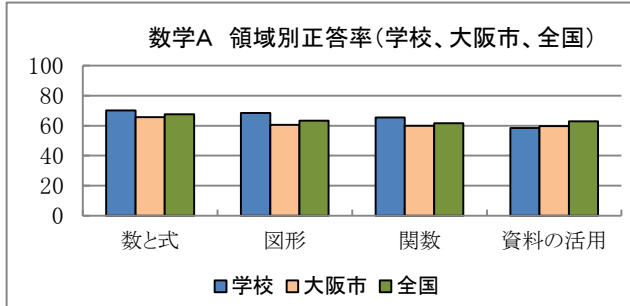


【 数 学 】

A 問題			平均正答率(%)		
			学校	大阪市	全国
学習指導要領の 領域等	数と式	12	70.1	65.7	67.7
	図形	12	68.4	60.5	63.4
	関数	8	65.4	60.0	61.7
	資料の活用	4	58.5	59.7	63.0

B 問題			平均正答率(%)		
			学校	大阪市	全国
学習指導要領の 領域等	数と式	4	65.4	60.8	63.2
	図形	4	47.7	38.0	39.0
	関数	5	37.4	30.1	30.7
	資料の活用	2	35.2	28.0	31.2



【 理 科 】

学習指導要領の 領域等		平均正答率(%)		
		学校	大阪市	全国
物理的領域	7	52.5	46.4	48.9
化学的領域	7	60.3	53.3	56.2
生物的領域	6	59.7	55.8	62.2
地学的領域	6	50.8	42.9	46.4

