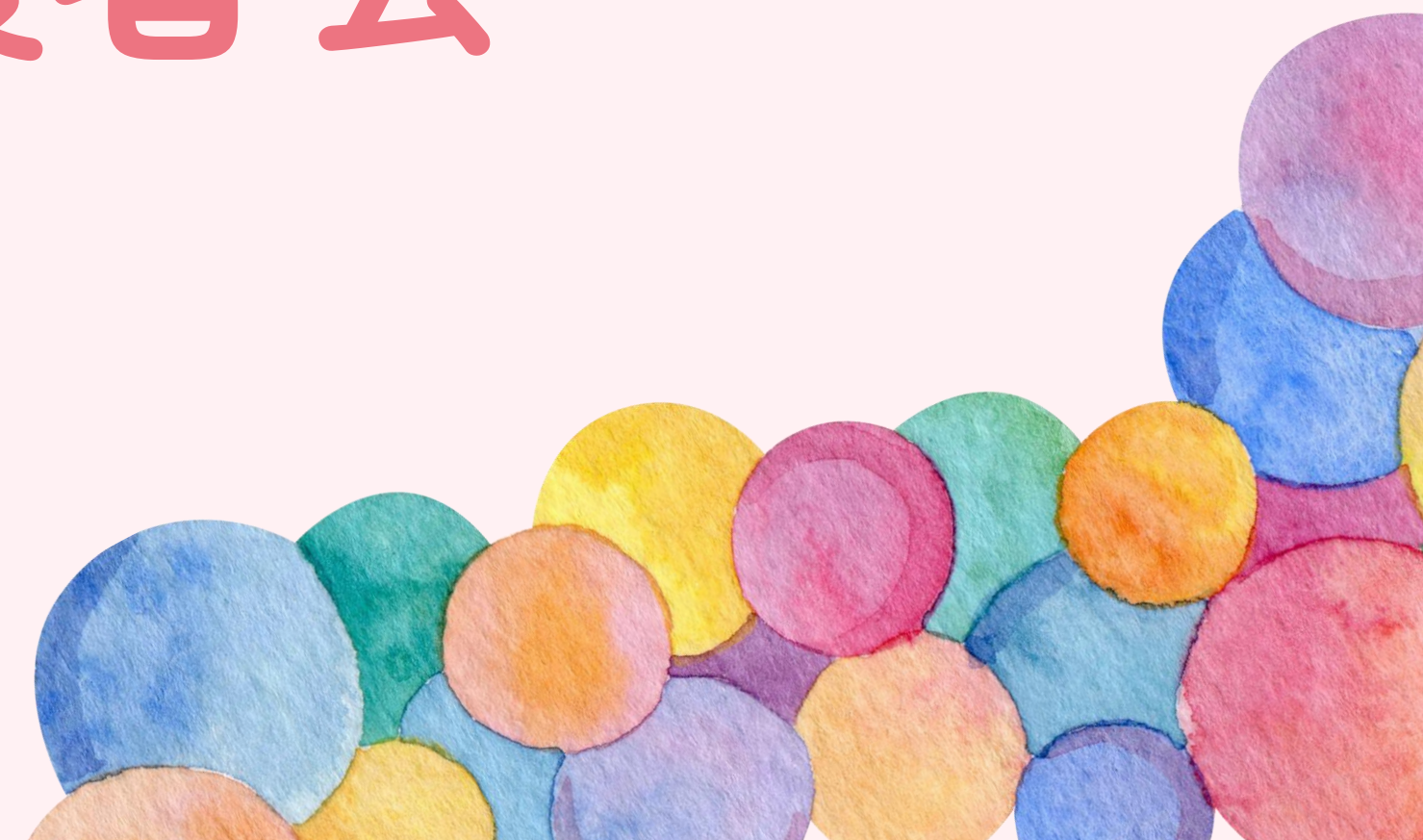




堀川小学校 入学式 保護者会





配付した封筒について①

●教科書の入った封筒 ●

教科書が9冊入っていますので、確認して、すべてに記名をお願いします。

配付した封筒について②

●個人名が書かれた連絡用封筒 ●

学校に提出していただく書類が4枚入っています。ご家庭で記入していただき、連絡用封筒に入れて、8日（火）から11日（金）までに、提出をお願いします。

名札も入っていますので、8日（火）から左胸につけて登校してください。5月からは学校であずかりますので、ご家庭で付け外しの練習をお願いします。



配付した封筒について③

●配付物の名前を印刷している封筒●

封筒の中身を確認していただき、不足がありましたら、担任までお知らせください。



「ミマモルメ」アプリの登録について

欠席や遅刻・早退の連絡に使うアプリになります。入力
受付は前日夕方5時から、当日の朝8時20分までとなり
ます。登録がまだの方は、早めに登録をお願いします。

あわせて、学校メール「ライデンスクール」にまだ登録
していない方は、そちらの登録もお願いします。

下校について

8日（火）から24日（木）までの間は「一人
帰り」「いきいき」「教室までお迎え」の3つから
選んでいただき、連絡用封筒に入っている「下校予定
表」のプリントに、毎日記入して、連絡袋に入れて
毎日必ず持たせてください。






下校について①

●「教室までお迎え」で下校される方●

ピロティでお待ちいただき、教職員が迎えに行きますので、そこから教室に向かっていただき、各教室前で順にお並びください。






下校について②

● 「いきいき」に参加する方

いきいき用の「ミマモルメ」アプリに入力していただき、必ずお子様にも「いきいきに行く」ことを伝えておいて、お子様自身がいきいきへ行くことがわかるようにしておいてください。入力時間は、学校と同じで当日の朝8時20分までとなりますので、よろしくお願いします。






下校について③

●通学路について●

登下校は通学路を通ってください。通学路の地図を入れていますので、確認していただき、下校先を変更される場合は、「下校先変更について」のプリントに記入していただき、担任まで提出してください。




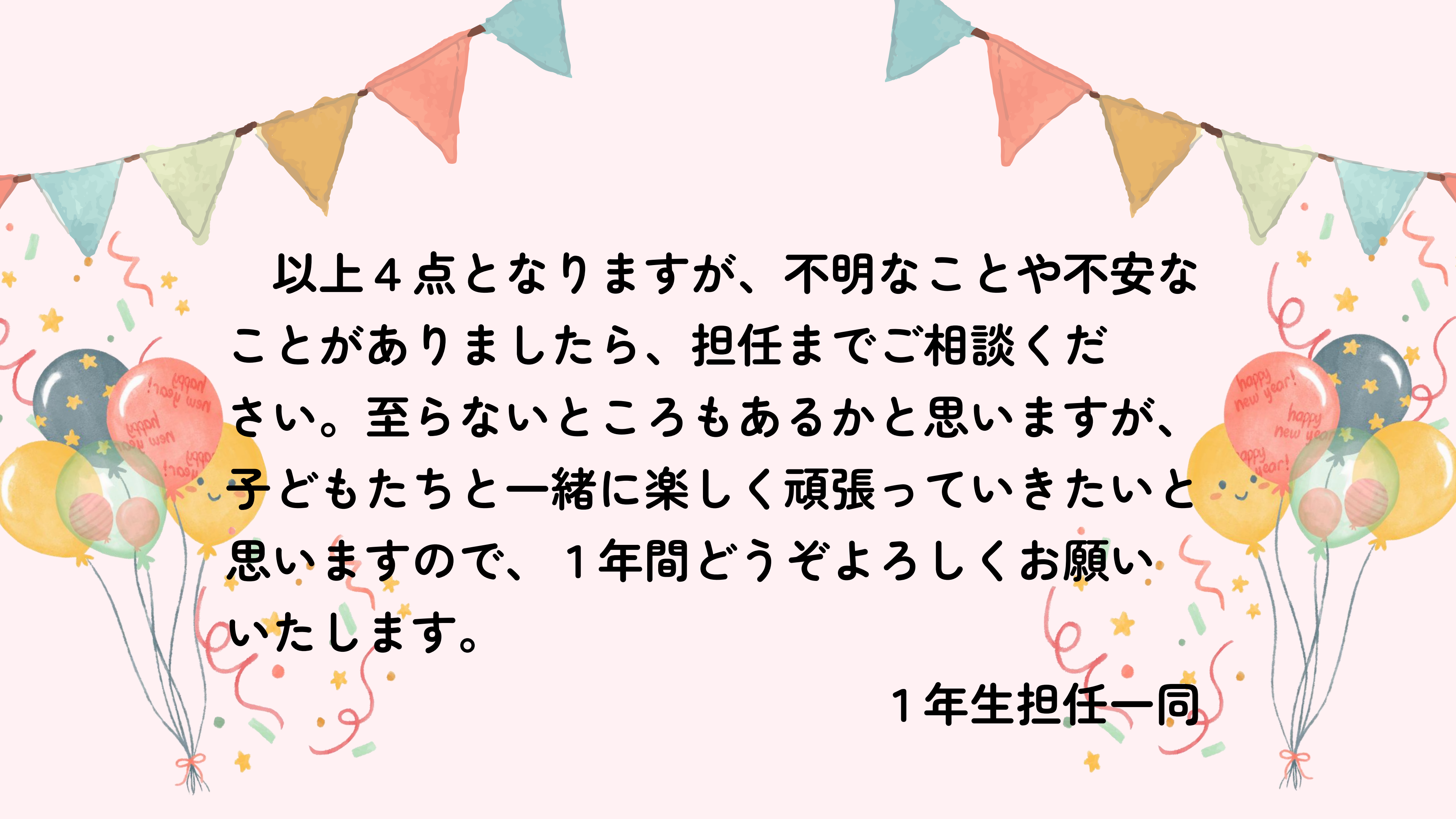


ピンクの冊子

「1年生学年だより」について

8日（火）からの「学習予定」「持ち物」「下校時刻」などが書いてあります。お子様と一緒に確認しながら、持ち物などを準備していただきますようお願いいたします。また、持ち物にはすべて記名をお願いします。しばらくは、1週間に1度のペースで学年だよりを配付して、持ち物や学習予定をお知らせしますので、お子様と一緒に学習の準備をしていただき、忘れ物のないようお願いいたします。





以上4点となりますが、不明なことや不安な
ことがありましたら、担任までご相談くだ
さい。至らないところもあるかと思いますが、
子どもたちと一緒に楽しく頑張っていきたいと
思いますので、1年間どうぞよろしく願い
いたします。

1年生担任一同