

ち ょ う ち ょ

蝶々むすび



おおさか し りつとよさきひがししょうがっこう だい がくねん がくねん 学年だより 1号
大阪市立豊崎東小学校 第3学年 学年だより 1号

ご進級おめでとうございます



春は、新しい1年のスタート。どんな1年になるのかワクワクします。
学年だより「蝶々むすび」は、3年1組が目指す目標を表しています。

子どもたちには、自分のことばかりでなく、相手の様子や立場、考え方を知って、支えたり、協力したりしながら、成長して欲しいと願っています。自分勝手な行動は、周りにいる人を傷つけることにもつながります。学校は、集団生活です。蝶々むすびの2つの輪を引っ張るとき、どちらかが勢いよく引っ張りすぎると、完成しません。左右同じ力で、反対側の様子を確認しながら、引っ張る必要があります。

もちろん、結ぶ順番を間違えると、完成しません。間違えた時は、やり方を聞いて、正しい方法を学ぶ必要があります。また、結び目が緩いと美しい仕上がりになりません。簡単なようで、蝶々むすびは意外と難しいのです。

子どもたち同士だけでなく、私自身と子どもたち、学校と家庭が子どもたちの確かな成長に向けて協力していくことが、ゴール(蝶々むすび=4年生のスタート)に繋がると思っております。結び目をきっちり、そして、一人一人が大きく羽ばたけるよう努めてまいりますので、1年間よろしくお願いします。



お知らせとお願い



1. 行事予定について

学校だよりをご確認ください。

2. 名札について

次回登校したときに、名札を配布します。(3年生は、黄色)学年、組は漢数字、名前はすべて漢字で書いてください。本人が書いても、保護者の方が書いていただいてもどちらでも構いません。



3. 学習ノートについて

当面は、前の学年で使用していたノートを使っただいて構いませんが、新しいノートを購入される際は、以下の形式のノートを準備していただきますようお願いします。

教科	ノート形式
国語	15マス×10行
漢字	104字詰
社会	5mm方眼
理科	児童費で理科学習ノートを買うので必要ありません。
算数	17マス
連絡帳	縦書き 行になっているもの

表紙に必ず教科名を書く。

4. お道具箱の中身について

お道具箱に必要なものが入っていないくて、先生や友だちにいつも借りて過ごす児童がいます。不足したものは、家の人に伝えて準備するというのも、必要な力です。

- ☐はさみ ☐工作のり ☐スティックのり
- ☐色鉛筆 ☐鉛筆削り ☐三角定規 ☐分度器 ☐コンパス ☐ホッチキス
- ☐セロハンテープ ☐パス（100均のものは、作品の出来栄えに影響するので避けてください。）
- ☐自由帳（必要な人だけ。メモは不可。ノート状になっているもの）
- ※三角定規や分度器に絵が入っているものは目盛りが見にくいので、できるだけさけてください。
- ※次回登校日に、お道具箱を持たせてください。

5. 筆箱の中身について

- ☐鉛筆4～5本（B以上の濃さ） ☐赤鉛筆 ☐消しゴム1つ
- ☐ものさし10～15cm（折り畳み式のものは、不可）



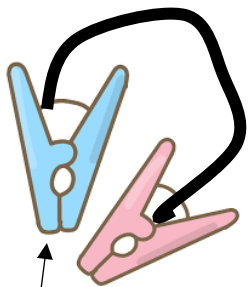
※その他の持ち物、服装等につきましては、“豊崎東小学校のきまり”を見てご確認ください。

6. 学年に関わる先生方

なかよし・・・新川真有美 河野可南美 石村良修 川田丈史 広瀬汐美

習熟、少人数・・・末田垂耶（算数） 北田篤子（国語）

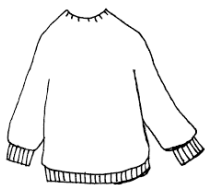
7. 習字道具の購入について



字を書いた半紙を新聞紙にはさんで、洗濯ばさみで机の横に吊ります。

次回登校日に、習字道具申し込み用封筒を配布します。学校で買われる方は、申し込み用封筒にお金を入れて持たせてください。全員が学校で買うわけではありませんので、未提出でもこちらからは連絡しません。締切日については、連絡帳でお知らせします。

すでに習字道具をお持ちの方も、申し込み用封筒を確認してください。封筒の“基本10点セット”の道具、習字用ぞうきん1枚、筆を洗うためのペットボトル1本(280ml など道具セットに入る大きさのもの)、洗濯ばさみ2つを25cm 程度のひもでつないだもの、新聞朝刊1日分をご用意ください。また、制服を墨でよごしてしまうことが多いので、制服の上から着る、汚れてもいいトレーナーやスモック等をご用意ください。学校で注文される方も、一度持ち帰らせますので、すべての道具に記名をお願いします。習字道具を持ってくる日については、連絡帳でお知らせします。



6. 絵具道具について

- ☐ 絵具 15色程度（金、銀、蛍光色は使いません。）
- ☐ 筆 太さや形状の違うもの3本程度
- ☐ 筆洗
- ☐ 絵具用ぞうきん1枚
- ☐ パレット



※2年生のときに使っていた道具の中身を確認してください。学校が再開されましたら、1週間の間に持たせてください。

6. リコーダーについて



3年生から音楽の授業でリコーダーを使用します。時間割に音楽があるときに、持たせてください。学校の授業時間だけでは上達しませんので、家でリコーダーを練習してくる宿題が出します。リコーダーと音読の宿題は、同じカードを使用します。

8. 提出書類について

- ☐ 家庭連絡資料
- ☐ 保健調査票
- ☐ 結核健康診断票
- ☐ 運動器検診保健

☆押印漏れ、裏面の記入漏れ、平熱の記入漏れがないか確認していただき、受け取られましたらできるだけ早くご提出ください。(次の登校日に配ります)

8. 連絡帳について

連絡帳は、学校と家庭をつなぐノートです。3年生になって自分のことは自分でできるようにはなっているとは思いますが、連絡帳に書かれている内容を毎日見ていただき、必ずサインをお願いします。

9. テストファイルについて

テストファイルは、毎月、月末に持って帰ります。テストに目を通していただき、確認のサインをファイル内の用紙にお願いします。中身は、学期ごとに抜き取りますので、そのまま入れておいてください。



10. 学習プリントについて

学習プリントに間違いがあった場合は、やり直しかごに提出してから下校します。やり直しをせずに、持ち帰っている場合は、休み時間でやり直しが間に合わなかったものになります。家でやり直しをして、次の日持たせてください。プリント類は、赤色で100点(一度で全問正解)、青色で100点(やり直しをして再提出済)、ハンコが押されているものが合格の印です。

11. 時間割について

今年度より3年生は、ほとんどの月曜日が6時間授業となります。学校行事にクラブ活動が入っている月曜日は、5時間目終了後下校となります。学校便りを確認していただき、下校時刻にご注意ください。

じかんわりびょう

	げつよう	かよう	すいよう	もくよう	きんよう
1	○	○	○	○	○
2	○	○	○	○	○
3	○	○	○	○	○
4	○	○	○	○	○
5	○	○	○	○	○
6	○	○	×	○	×

