

# ほけんだより 6月

2020年6月1日 大阪市立弘済小学校 ほけんしつ

## ほけんしつ 保健室ってどんなときにいくの？



けがをしたとき



からだの調子が悪いとき



からだについて知りたいとき



相談や悩みがあるとき

ほけんしつ い 保健室に行くときは、担任の先生に伝えてから来てね！



ほけんしつ もみやまあや か  
保健室の 粉山文香です。  
こんねんど 今年度もよろしくおねがいします！

3月から続いていた、休校もようやく終わりやっとなん度を開始することが出来ました。  
しかし、学校が始まって油断は禁物です！手洗い・うがい・咳エチケット！  
そして、汗ばむ日も増えてきましたが、マスクをきちんとつけて、体調管理をしていきましょう。

## まだまだ続きます！健康診断！！

先日、登校日に二測定(身長・体重)、視力検査、聴力検査をしました。

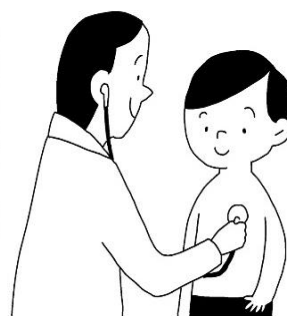
みなさん、1年間でどのくらい大きくなっていましたか？

実は、1学期に行う健康診断はまだまだあります。

健康診断を通して、自分の体の成長や健康状態について知りましょう。

### 内科検診

心臓や肺に病気が  
異常がないかを調べ  
ます。また、栄養状  
態や脊柱そくわん症  
になっていないか  
についても調べます。



### 歯科検診

むし歯や歯肉炎が  
ないかを調べます。  
また、歯並びやあご  
の状態、歯みがきが  
きちんとできている  
かも調べます。



### 眼科検診

目の病気や視力に  
えいきょうをあたえ  
る目の異常がないか  
を、目の中(ひとみ)  
やまぶたの裏側を見  
て調べます。



### 耳鼻いんこう科検診

耳・鼻・のどの病気がないかをそれ  
ぞれ調べます。

