



友渕小学校分校 2年生学年だよ!

5月号

2026/4/30

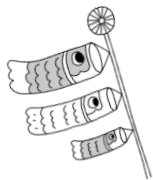


# な☆か☆ま

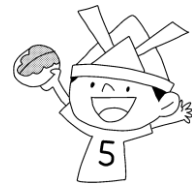
## 2年生になって1か月!

木々の緑も美しく、吹く風も清々しい季節になりました。

早いもので、2年生になって1か月が過ぎようとしています。初めてのクラス替えで緊張していた子どもたちも、友だちと元気に遊んだり、楽しく学習したりする姿が見られるようになってきました。日々成長する子どもたちに負けないよう、わたしたち教職員もがんばっていきたいと思います。5月は、休日の多い月です。楽しい予定もあるかと思いますが、疲れの出やすい時期でもあります。ご家庭でもお子様の体調管理をよろしくお願いします。



### 5月の行事予定



5/ 1日(金) 家庭調査(14:00頃下校)・視力検査①②③

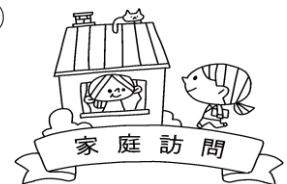
7日(木) 家庭調査(14:00頃下校)

8日(金) 家庭調査(14:00頃下校)・視力検査④⑤⑥

12日(火) 聴力検査(2年全クラス)

13日(水) いじめ・いのちについて考える日

14日(木) 校外学習(キッズプラザ)



※雨天決行です。お弁当の用意をお願いします。

詳しくは、後日配布されるしおりをご確認ください。

15日(金) 尿検査(2次)・内科検診①②

16日(土) 土曜授業・引き渡し訓練(11時30分頃下校)

18日(月) 代休

19日(火) 眼科検診(2年全クラス)

20日(水) 耳鼻科検診(2年全クラス)

22日(金) 尿検査(2次)・内科検診③④

27日(水) 特別校時(14時頃下校)

29日(金) 双方向通信テスト(15時より)・内科検診⑤⑥





## 5月の学習予定



こくご	はたらく人に話を聞こう たんぼほのひみつを見つけよう かんさつしたことを書こう	さんすう	時こくと時間・長さ たし算とひき算のひっ算(1)
生かつ	分校たんけん(1年と) ぐんぐんそだてわたしのやさい 町たんけん	音がく	はくのまとまりをかんじとろう
ずこう	すきなことなあに	たいいく	うごきあそび スポーツテスト

### お知らせとお願い

☆ だんだんと気温も上がってきており、子どもたちの「のどがかわいた!」という声も日に日に多く聞かれるようになってきました。水筒を毎日必ず持たせてください。

☆ 毎日ハンカチとティッシュも持たせてください。体育のあるときは、汗拭きタオルの準備もお願いします。また学習に不必要な物は、学校に持ってこないように、ご家庭でも声かけをよろしく願いいたします。(例えば、カードゲーム・メモ帳・シール・ビーズ・まんがなど。)

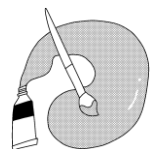
☆ 希望された方の、家庭訪問が始まります。

5/8(金)まで家庭調査・訪問があります。短い時間ですが、どうぞよろしくお願いいたします。子どもたちのご家庭での生活のようす、友だちのことや学校生活のことなどについてお話しできたらと思います。この期間は、14時頃下校です。

☆ 2年生では、図画工作科で絵の具を使います。6月1日(月)までに以下のものをご用意いただきますようお願いいたします。持ってくる日は、連絡帳でお知らせします。学校から購入される場合は5月11日(月)、12日(火)のどちらかに申し込み袋を持たせて下さい。  
※中身の詳細は、先日お配りした「な★か★ま~絵具号~」をご確認ください。

☆ 下記の教材は、学校で保管します。

- 粘土・粘土板
- 鍵盤ハーモニカ



☆ 5月から、週末の宿題に「あのね帳」が出ることがあります。ノートのページ数がなくなりましたら、国語ノート12マスを購入ください。国語ノートとまちがわないように、表紙に「あのね」とご記入ください。

☆ 「宿題・持ち物」の忘れが目立ちます。お子さんと一緒に連絡帳をご確認ください。連絡帳に押印(サイン)をお願いします。連絡帳と並行して「グーグル クラスルーム」にも連絡帳の内容を記載しています。欠席された場合は、宿題などの電話連絡をいたしませんので、こちらでご確認をお願いします。

☆ 2年生のノートについて：次に購入される時には、下記のものをご用意ください。

国語 12マス(リーダー入り)	算数 14マス(10×14)
-----------------	----------------