



学校だより

令和7年度 11月号

大阪市立 野田小学校

学校教育目標

創造性・自主性を身につけ、
人間性豊かな子どもを育成する

大阪・関西万博が閉幕しました

此花区の夢洲で開催された大阪・関西万博は、184日間の会期を終え、閉幕しました。開幕まではネガティブな報道もよく聞かれていましたが、いざ開幕すると話題が話題を呼び、半年間でのべ2500万人以上が来場しました。中でも「iPS心臓」「アンドロイド」「空飛ぶクルマ」など、近い将来実用化されるであろう最先端技術が注目を集めました。

今から55年前、吹田市で開催された「大阪万博」でも、当時の新しい技術が、「夢」や「未来の技術」として展示されたり、初めて使われたりしました。例えば、「ワイヤレステレホン」「テレビ電話」「エアドーム」「電気自動車」など、今では当たり前のように使われているものも数多くあります。今年の万博で紹介された「空飛ぶ車」も当たり前のように街のあちこちを飛ぶ日も、もうすぐそこまで来ているのかも知れません。

「大阪・関西万博」は閉幕しましたが、ここからが「夢」のはじまりです。50年後の未来を創るのは、まさに今の子どもたちです。子どもたちにもいろいろな夢や目標があると思いますが、その思いを大切に、夢や目標に向かって一生懸命努力すると、きっと夢や目標がかなうはずですよ。私たち大人は、子どもたちの目標を達成できるよう、そして、少しでも将来の夢に近づけるように全力で応援したいものです。

大阪市立野田小学校 校長 川辺 智久

「ゆるい絆」が命を救う！？

先日、教員対象の自殺予防研修があり、興味深い話がいくつかありました。

徳島県の旧海部町という地域は、自殺率がとても低い町として知られています。興味深いことに、この町は「赤い羽根募金が集まりにくい町」とも言われています。一見すると冷たい町のように感じますが、実際はその逆で、人に合わせず自分の価値観で行動することが大切にされ、人と人がちょうどよい距離を保ちながら、互いを一人の人として尊重し合う風土があるのだそうです。この町では、相手を変えようとしたり、無理に励ましたりするのではなく、「まあ、ええやん」と受け止める空気があります。自殺の予防には「強い絆」よりも「ゆるやかな絆」が有効だといわれます。つながりすぎて息苦しくなるより、ゆるやかにつながり、必要なときに助けを求められる関係——私たちもそんな安心感のあるつながりを大切にしたいですね。

また、子どもの自殺の原因として最も多いのは「いじめ」ではなく「学業不振」であるというデータも紹介されました。報道では取り上げられにくい部分ですが、実際には多くの子どもが“できない自分”に苦しんでいます。自責傾向のあるまじめな子は、「できない自分」が家族をがっかりさせていると思ったり、友だちに馬鹿にされていると感じたりして、心が苦しくなってしまうことがあります。一方、他責傾向がある子どもは、教室の雰囲気や先生の指導、学習内容そのものに責任を転嫁することがありますが、状況は改善せず、結果としてさらに自分自身の状況を追い込んでしまいます。



12月以降の主な行事予定

12月24日(水)～1月8日(水) 冬季休業 2月20日(金) 学習参観/学級懇談会
3月18日(水) 卒業式※参加は5・6年生 1～4年生はお休み
3月24日(火)～4月7日(火) 春季休業 6年生は3月19日(木)から

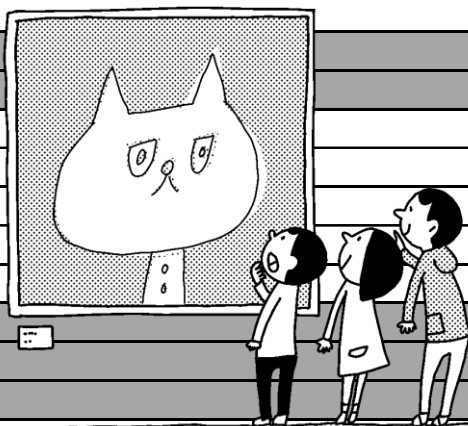
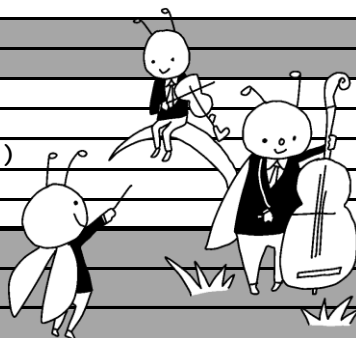
家庭数



10・11月行事予定



10月	16	木	★校外学習：3年生（お弁当がいります）	
	17	金	読み聞かせ（1年生～3年生）	
	18	土	土曜参観（2時間目）/親子授業：5年生（3時間目）	11：30頃下校
	19	日		
	20	月	土曜授業代休	
	21	火	ゲストティーチャー：4年（天神祭り）	クラブ活動：4～6年
	22	水	★こころの劇場：6年（お弁当がいります）	
	23	木	たてわり班活動（2時間目）	
	24	金	就学児健康診断（新1年生対象）	13：30頃下校
	25	土		
	26	日		
	27	月	遠足予備日：3年生	
	28	火		委員会活動：5・6年・4年代表委員
	29	水	ゲストティーチャー：4年（天神祭り）	SC
11月	30	木		
	31	金		
	1	土		
	2	日		
	3	月	文化の日	
	4	火		クラブ活動：4～6年
	5	水	歯磨き指導：2年生（2時間目）	
	6	木	たてわり班（3時間目）	
	7	金	野田小祭り（午前中）※地域・保護者等の参加はありません。	
	8	土		
	9	日		
	10	月	お薬講座：6年（5時間目）	
	11	火		クラブ活動：4～6年
	12	水		
	13	木	社会見学：4年（科学館・午前中） 歯科検診：1・3・5年	
	14	金		
	15	土		
	16	日		
	17	月	芸術鑑賞会（午前中）	
	18	火		5時間授業：4～6年
	19	水		
	20	木	歯科検診：2・4・6年	
	21	金		
	22	土		
	23	日	勤労感謝の日	
	24	月	振替休日	
	25	火		5時間授業：4～6年
	26	水	11月26日（水）～28日（金）は、 作品展	
	27	木		
	28	金	学習参観（5時間目）	全学年5時間授業
	29	土		
	30	日		



★毎週、金曜日は5時閉庁の日としています。午後5時以降の電話はつながりません。

★火曜日にクラブ活動も委員会活動もない火曜日は全学年6時間目がありません。

★28日（金）の学習参観の日は6時間目の授業はなく、懇談もありません。

★作品展の開催時間は、

11月26日（水）15時～17時 11月27日（木）16時～17時

11月28日（金）15時30分～17時 保護者のみ鑑賞可能時間 13時～13時45分 14時35分～15時30分

