



# かいとう

平成25年11月1日

## 秋です。脳を鍛えましょう！

通勤途中の地下鉄の車内を見渡すと、7割～8割くらいの人が携帯やスマートフォンをさわっています。こまめに指を動かし一生懸命にゲーム？をしています。いつからか私もこういった光景に慣れてしまっていたことに気がきました。一昔前は、携帯を持って地下鉄のホームの壁に向かって一人で喋っている人を見て、なんだか滑稽だなと感じたものでした。これからの世の中、どのように変わっていくのでしょうか。何だか心配になってきました。

そこで子どもたちにと考えた話がこれです。児童朝会で全校児童に話をしました。

皆さんの心はどこにありますか。そう、脳の中にあります。皆さんの頭の中で考えていることや心で思っていることは、全てこの脳のはたらきによるものです。

脳には、「読書脳」と「ゲーム脳」があって、「読書脳」は文字や絵を見て想像したり考えたりする活動を通して、ゆっくりと脳細胞を作っていくと同時に脳を鍛えていきます。一方、「ゲーム脳」は映像に素早く反応して結果をだす。そんな活動は脳を興奮させ刺激することにはなりますが、ゆっくり脳細胞を作っていくことにはなりません。作っていくどころか破壊していくとまで言われます。皆さんの中に、ゲームばかりしている人はいませんか。急にイライラしたり、乱暴な行動に出てしまったりする人はいませんか。

今、子どもである皆さんには、将来、大人になるために、ゆっくり時間をかけて、しっかり脳細胞を作り鍛えておくことが一番大切です。

10月27日から文化の日をはさんだ11月9日の2週間は読書週間です。

脳のはたらきをよくしていくために、時間をかけてたくさんの本を読んで脳細胞を作ってください。そして心も鍛えてほしいと思います。



朝の読書タイム

海東小学校ホームページ  
アクセス数 2500突破！



海老江東小学校 HP  
携帯サイトはこの  
QRコードから！  
学校日記・学校行事予定な  
どがご覧になれます。

### 《今月の生活目標》

かいだん ただ ある  
ろうか・階段を正しく歩きましょう

## 自主学習習慣の定着をめざします

本校では、学校運営に関する計画の平成27年度末までの中期目標において、学力の向上に向けた取組みの一つに「自主学習習慣の定着」をあげています。先に、子どもたちを通して「家庭学習の手引き」を配布いたしました。ご家庭で活用していただいているでしょうか。学校HPにも掲載していますので、ぜひ活用してください。

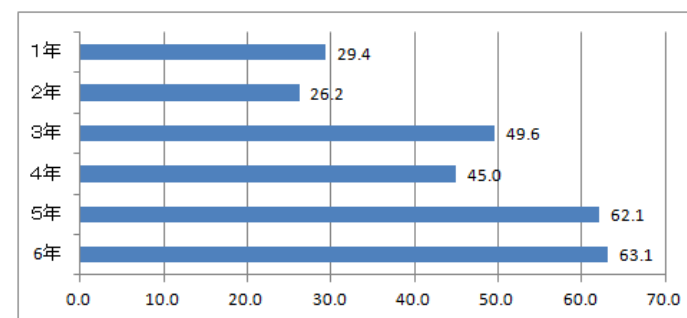
### 取組内容④【自主学習習慣の定着】

◇家庭学習の手引きを作成し、全児童に配布して学年に応じた自主的な学習の仕方を理解させる。

#### 指標

- ① 児童一人当たりの1日の家庭学習時間を5%増やす。
- ② 学校アンケートを実施し、「自主学習の仕方がわかった」の割合を50%以上にする。
- ③ 学校アンケートで「家で予習・復習をしている(どちらかといえばしている)」の割合を40%以上にする。
- ④ 年間で自主勉強ノートを1冊やり遂げた児童の割合を25%以上にする。

### 家庭での自主学習(宿題を含む)の時間(分) (H25.7.16 調べ)



子どもたちへのアンケート調査によると、本校の児童は概ねその学年に応じた望ましい自主学習の時間をクリアしています。これもご家庭のご協力があればこそと感謝いたします。

これからも、学校が配布した自主勉強ノートを有効に活用して自主学習を進め、お子様の学習の足跡(学びの軌跡)を残していただきたいと思います。学校でも「工夫の見られる自習学習ノート」を紹介していきます。

## 11月の予定

日	曜	行事予定
1	金	体重測定5・6年 区学校保健協議会 読書週間
2	土	休業日
3	日	文化の日 区P卓球大会
4	月	振替休日
5	火	体重測定3・4年 クラブ活動 生活目標強調週間
6	水	体重測定1・2年 社会見学4年(市立科学館・国際美術館) ㊤ 11 ▲
7	木	
8	金	社会見学6年(歴史博物館・ピース大阪・大阪城天守閣)
9	土	休業日
10	日	
11	月	学校協議会 元気100%週間
12	火	避難訓練(遊放時の火災) 委員会・代表委員会
13	水	福島区研究の日(給食後13:15 下校) ▲
14	木	避難訓練予備日
15	金	劇観賞会6年(オリックス劇場) PTA実行委員会
16	土	休業日
17	日	
18	月	現金徴収
19	火	クラブ活動 現金徴収
20	水	㊤1・2 ▲
21	木	なわとび運動
22	金	八阪中オープンスクール6年
23	土	勤労感謝の日
24	日	
25	月	
26	火	クラブ活動 徴収金口座振替
27	水	㊤6・1 ▲
28	木	作品展(児童作品鑑賞)
29	金	作品展 緊急地震速報訓練
30	土	学習参観・作品展 (土曜授業) ▲

※11月の学習参観・作品展は11月30日(土曜授業)の予定です。土曜授業ですので、代休はありません。**12月2日(月)は平常通り授業があります。**

▲印…放課後の校庭開放はありません。㊤…「子ども安全見守り隊」