

## 7月1日(木)

## かぼちゃ

かぼちゃは、西洋かぼちゃ、日本かぼちゃ、ペポかぼちゃの3種類に分けられます。

給食では、西洋かぼちゃをカレー、シチュー、みそしる、かぼちゃの甘みつけなどに使っています。



西洋かぼちゃ



日本かぼちゃ



ペポかぼちゃ

## きょうのこんだて

おさつパン  
ぎゅうにゅう  
かぼちゃのミートグラタン  
スープ  
オレンジ

き	おもにエネルギーのもとになる おさつパン あぶら、こむぎこ、パンこ
あか	おもにからだをつくる ぎゅうにゅう ぎゅうひきにく、けいにく
みどり	おもにからだのちょうしをととのえる かぼちゃ、たまねぎ にんにく、キャベツ にんじん、コーン パセリ、オレンジ

クイズ1 かぼちゃは他の呼び方で何と言うのでしょうか。

①ぺきん ②なんきん ③どきん

## 一口メモ

○今日から7月です。1学期の給食もあと13回です。

7月から9月は気温や湿度が高く食中毒が起こり

やすいです。食中毒とは、食中毒を起こす細菌や

ウイルス、有毒な物質がついた食べ物を食べるこ

とで、げりや腹痛、発熱、はきけの症状がでる病気

です。大阪市では7月から9月に食中毒が発生しや

すい条件になる日に「食中毒注意報」を発令します。

今日7月1日にことしの食中毒注意報第1号が発令

されました。食中毒注意報が発令されている日は

特に給食前の手洗いをていねいに行いましょう。

○今日の主菜は「かぼちゃのミートグラタン」です。

しゅんのかぼちゃを使っています。かぼちゃのあまみと

ひき肉のうまみを合わせたケチャップ味のグラタンです。

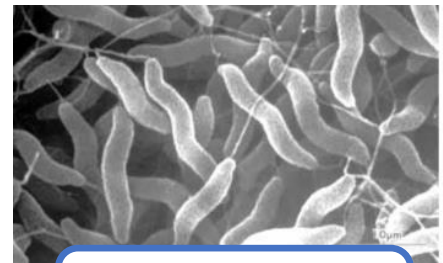
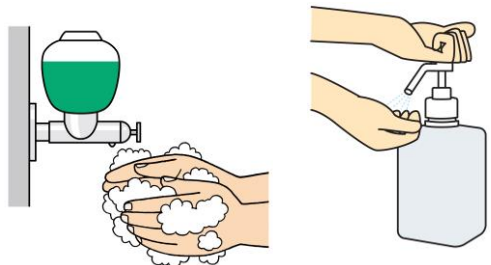
230度で18分間焼き物機で焼きました。



ズッキーニ

野菜のズッキーニは、ペポ

かぼちゃのなかまです。

カンピロバクター  
という細菌

給食の西洋かぼちゃ

キャベツ	長野県	にんじん	長崎県	パセリ	長野県
たまねぎ	愛媛県	かぼちゃ	長崎県	にんにく	青森県

ごみの分別 □普通ごみ…牛乳ストロー、袋

クイズの答え：②