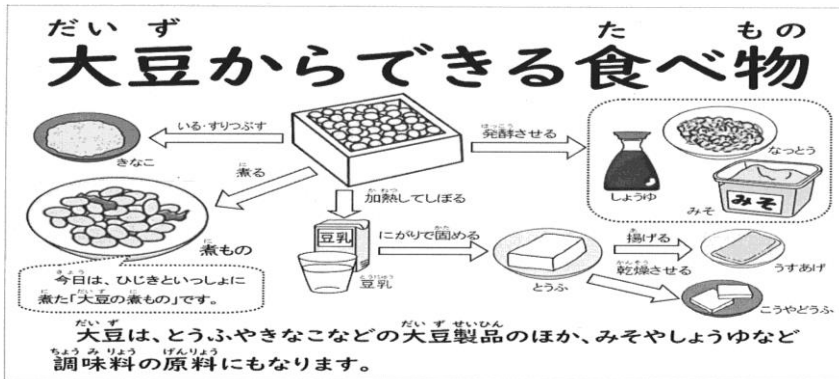


11月16日(火)



きょうのこんだて

ごはん
ぎゅうにゅう
さごしのおろししょうゆかけ
さといものすまし汁
だいずのもの

き	おもにエネルギーのもとになる ごはん さといも、さとう
あか	おもにからだをつくる ぎゅうにゅう さごし、だしこんぶ けずりぶし、だいず、ひじき
みどり	おもにからだのちょうしをととのえる だいこん、はくさい たまねぎ、にんじん あおねぎ

クイズ11 大豆のなかまは次のどれでしょう。

- ① 小豆 ② 黒豆 ③ 金時豆

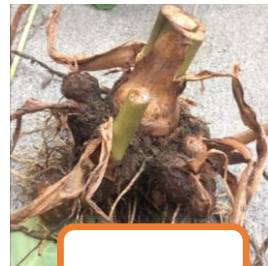
一口メモ

〇昨日、ひまわり学級がなかよし畑で栽培していた

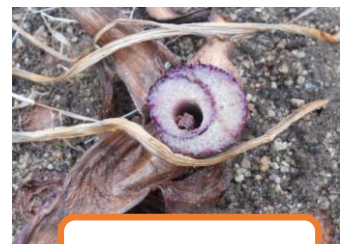
今週は、「食育週間」です。
食について考えましょう。



さといもの葉柄を
き
切って、ほりま
した。親いもの
まわりに立派な
こ
子いものがたくさ
んついていました。
さき
先に切った葉柄は、
ずいきです。



さといも



ずいきの切り口

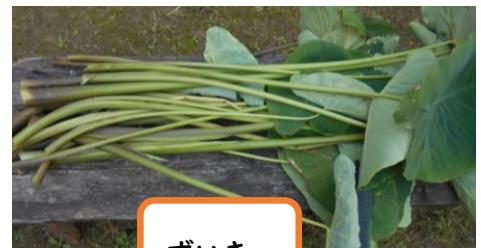
ずいきもたくさん収穫できました。

さといもの名前は、山でとれる山
いもに対して、里で栽培できるいも
ということにつけられました。

〇今日の給食の汁ものは「さといもの
すまし汁」です。さといもは、ぬめり
があるので、給食ではさつとゆでて
ぬめりをとってから使っています。



給食のさといも



ずいき

【おまけクイズ】 さといもは、どこの部分を食べているでしょうか。

- ① 根 ② くき ③ 葉

はくさい	長野県	たまねぎ	兵庫県	青ねぎ	徳島県
にんじん	北海道	さといも	愛媛県	だいこんおろし(冷)	青森県

ごみの分別 □ 普通ごみ…牛乳ストロー、袋

クイズの答え：② おまけクイズの答え：②