

3月8日(火)

よもぎだんご

よもぎだんごは、よもぎから作られます。よもぎは、
 キク科の植物で、山や野原に自然に生えています。
 春に生えるやわらかな新芽をすりつぶして、だんごに
 入れます。

今日の給食では、あまいみつをからめた
 「よもぎだんご」に、きな粉をかけて食べます。



きょうのこんだて

ごはん
 ぎゅうにゅう
 ぶたにくとれんこんのいために
 ごもくじろ
 きなこよもぎだんご

き	おもにエネルギーのもとになる ごはん さとう、あぶら、でんぷん よもぎだんご
あか	おもにからだをつくる ぎゅうにゅう ぶたにく、だしこんぶ けずりぶし、けいにく かまぼこ、きなこ
みどり	おもにからだのちょうしをととのえる れんこん、さんどまめ たまねぎ、はくさい にんじん、みつば、しいたけ

クイズろ きなこは何から作られるでしょうか。

- ① あずき ② だいず ③ 小麦

一口メモ

今週は、「食育週間」です。食について考えましょう。

○昨日の児童朝会で校長先生が

「3月は、弥生でいやおいともいい、
 草木が芽吹いてくるころで、梅の花

や桜のつぼみもついてきます」と

話されました。上福島小学校にも

ウメの木が4本あります。

今ちょうどかわいいウメの花がちらほらと咲き
 出しています。



○今日のデザートは「きなこよもぎだんご」です。

よもぎだんごも春を感じさせる食べ物です。よもぎは、春の野草です。全国の山や野原

に自然にはえています。春のころのやわらかな新芽を

すりつぶして、草もちや

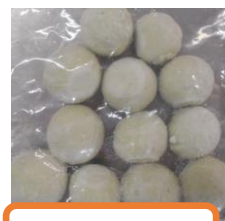
だんごに入れます。

今日は食べるときにきなこ

をかけて食べましょう。



よもぎ



よもぎだんご



きなこ

【おまけクイズ】給食の手作りデザートとして出るのは、どれでしょうか。

- ① ブラウニー ② クッキー ③ クラフティ

はくさい	茨城県	たまねぎ	兵庫県	しいたけ(生)	徳島県
にんじん	鹿児島県	れんこん	徳島県	みつば	大分県

ごみの分別 □ 普通ごみ…牛乳ストロー、袋

クイズの答え：② おまけクイズの答え：③