

## 8月26日(金)


**なす**

なすは緑のグループの食べ物で、主に体の調子を整えるもとになります。

なすは、夏から秋が旬の野菜です。今では、ハウス栽培により一年中食べることができます。

水分が多く含まれているため、夏にぴったりの野菜です。

なすは、インドで生まれた野菜だと考えられています。



## きょうのこんだて

マーボーあつあげどんぶり  
ぎゅうにゅう  
ちゅうかスープ  
ミニフィッシュ

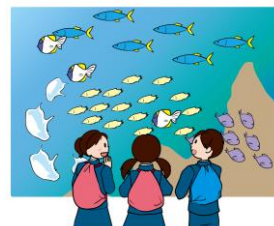
き	おもにエネルギーのもとになる ごはん でんぷん、ごまあぶら
あか	おもにからだをつくる ぎゅうにゅう、あかみそ ぎゅうひきにく、ぶたひきにく あつあげ、わかめ ミニフィッシュ
みどり	おもにからだのちょうしきをとる たまねぎ、にんじん、にら しょうが、にんにく、なす キャベツ、たけのこ

クイズ1 大阪府の泉州でよく作られているなすは、つぎのうちどれでしょうか。

① 水なす ② 空なす ③ 海なす

## 一口メモ

○今日から2学期です。始業式で校長先生は「2学期はいろいろな行事があります。6年生の修学旅行、10月の運動会、11月学習発表会です。」



準備や練習があるかと思いますが、それぞれが自分の成長につながりますので、前向きに取り組んでください。」と「まだ新型コロナウイルスはおさまりません。感染に気をつけてすごしましょう」と話されました。



○2学期も学校に毎日元気に登校できるように「早ね・早おき・朝ごはん・はいべん」のリズムを作るようにしましょう。

○給食も今日から始まります。今日の給食は、「マーボーあつあげどんぶり、牛乳、ちゅうかスープ、ミニフィッシュ」です。給食もしっかり食べて元気をつけていきましょう。



キャベツ	群馬県	たまねぎ	北海道	にら	高知県
にんじん	北海道	なす	奈良県	にんにく	青森県

ごみの分別 □ 普通ごみ…牛乳ストロー、袋

クイズの答え：①