

6月分の給食【6／1(月)～6／30(火)】

6月18日(木)

し ゅ る い

# えびの種類

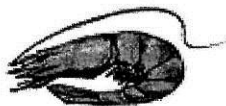
きょうのこんだて

えびのチリソース  
ちゅうかスープ  
まめこんぶ  
ライむぎパン  
ぎゅうにゅう

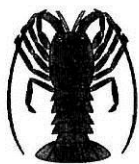
くるま  
車 えび



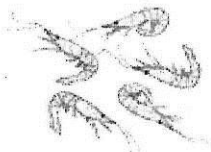
ブラック  
タイガー



いせ  
伊勢えび



さくら  
桜えび



(おもにからだをつくる)	
あ	ぎゅうにゅう・えび
か	ぶたにく・まめこんぶ
(おもにねつやちからのもとになる)	
き	ライむぎパン・でんぶん さとう・あぶら サラダあぶら
(おもにからだのちょうしをととのえる)	
み	たまねぎ・しょうが
ど	にんにく・キャベツ
り	チンゲンサイ・にんじん もやし

今週は「食育週間」です。

クイズ14 きょう 今日の「えびのチリソース」に使われている、ピリッと辛い調味料はどれでしょう？

①トウバンジャン

②わさび

③からし

## 一口メモ

○今年は例年になくカラスの姿を多く見かけます。先日聖天通り商店街でも、ごみを荒らされる被害が出て、黄色い網をかけるなど対応に追われたと聞きました。学校でも、「すもも」に続いて「りんご」のまだ熟さない実を食べに来ています。このままでは、「なし」「かき」「ぶどう」などすべて食べられてしまいそうです。手遅れにならないうちに何かいい方法があればいいのですが。みなさんはカラスを見かけても、決して物を投げたり、追い払ったりしてはいけませんよ。



サッカーゴールの上まで運んで食べていました。

大きくなってきた「りんご」の実です。



鋭いくちばしでえぐられています。



収穫間近のインゲ



えび(大)  
たまねぎ

インドネシア  
佐賀県

にんにく  
キャベツ

愛知県

チンゲンサイ  
にんじん

長野県  
長崎県

ごみの分別 □普通ごみ…牛乳キャップ □今日のプラごみ…牛乳フード・豆こんぶの袋

クイズの答え：①