

7月分の給食【7/1(水)～7/16(木)】

7月8日(水)

安全に上手に運んでいますか？

エプロン・ぼうし・マスクを
つけ、手もていねいに洗って
清潔に運ぼう。

走らず、あわてず、整列して
運ぼう。

落としたり、こぼしたり
しないように気をつけよう。
食器や食缶など重たい
ものは、二人で運ぼう。



クイズ6 給食には、今日の「にゅうめん」のように、熱いおかずが

あります。どのように運ぶとよいでしょう？

- ①話をしながら、運ぶ。 ②急いで、運ぶ。 ③話をしないで、ゆっくり、ていねいに、運ぶ。

きょうのこんだて

ぶたにくとピーマンの

しょうがやき

にゅうめん

もやしときゅうりのおひたし

ごはん

ぎゅうにゅう

(おもにからだをつくる)

あ ぎゅうにゅう・ぶたにく
か うすあげ・だしこんぶ
けずりぶし

(おもにねつやちからのもとになる)

き ごはん・さとう・あぶら
てのべそうめん

み (おもにからだのちょうしをととのえる)

ど ピーマン・しょうが・もやし
り たまねぎ・にんじん・オクラ
えのきたけ・きゅうり

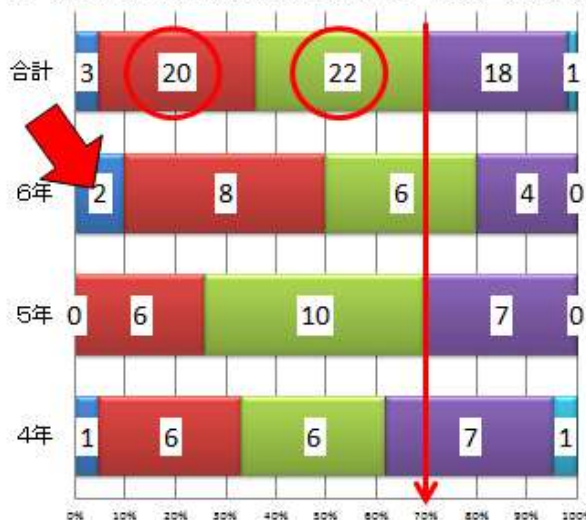
一口メモ 今日の給食には「にゅうめん」が登場です。お汁の中に「そうめん」を入れたものをいいます。昨日は「七夕」でしたね。すまし汁にそうめんが川のように流れ、オクラが☆のようで、まるで「天の川」のようにも見えませんか。



○4・5・6年生は、平均すると、約70%の学校のある日はふだん何時ごろ起きますか？

%の人が7時までに起きていることがわかりました。1・2・3年生の人は何時に起きていますか？

中には、6時より前に起きている人がいて、早起きだなあと感じていると、宿題やゲームをしていることを正直に話してくれました。自分の生活の改善点を言ってくれたおかげで、みんなが自分の生活を振り返るきっかけになりました。



| | | | | | |
|------|-----|------|-----|------|-----|
| ピーマン | 大分県 | たまねぎ | 佐賀県 | オクラ | 高知県 |
| しょうが | 高知県 | にんじん | 青森県 | きゅうり | 愛媛県 |

ごみの分別 □普通ごみ…牛乳キャップ □今日のプラごみ…牛乳フード

クイズの答え：③