

令和6年度 開平教育についてのアンケート集計結果【保護者】



思う / している



やや思う

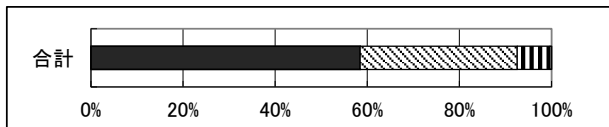


あまり思わない

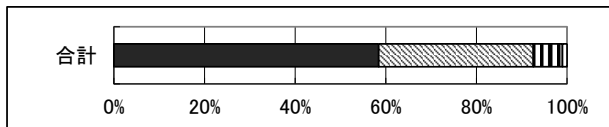


思わない / していない

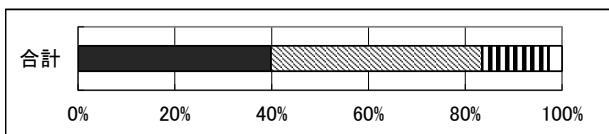
1 本校は「船場に学び、自ら未来を切り拓く子どもの育成」を学校目標に教育推進に取り組んでいます。本校の取り組みについて「開平だより」「ホームページ」「学校新聞(開平)」「懇談会」などを通じてお伝えできていると思われますか。



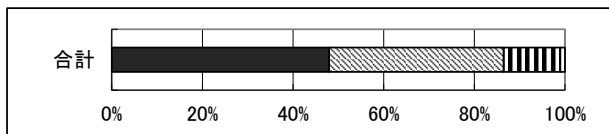
2 学校は、開かれた学校づくりをめざしております。学校教育の取り組みについての情報やお子様の学習状況、学校生活の様子等を十分に保護者の皆様へお伝えしていると思われますか。



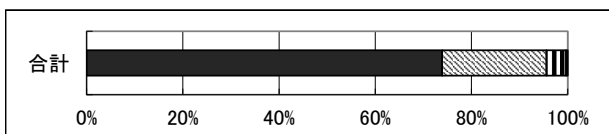
3 本校が、一人一台パソコンを学習に取り入れ、ICT機器を効果的に活用するなど、学力向上をめざした学習指導を進めていると思われますか。



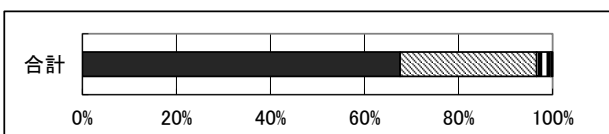
4 授業では、子ども達の主体的な学習をめざしていますが、お子様には自ら進んで学習に取り組む姿勢が、身についてきていると思われますか。



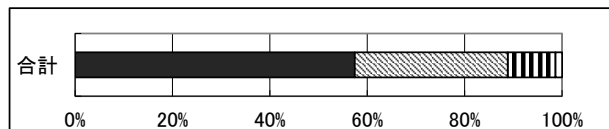
5 お子様は、楽しく学校生活をおくっていると思われますか。



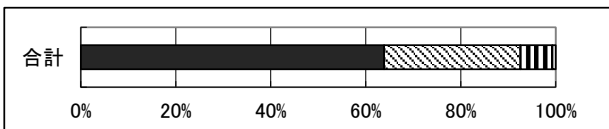
6 お子様と友だちとの関係は、良好なものであると思われますか。



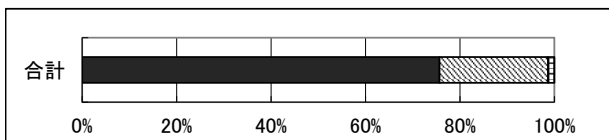
7 お子様は場に応じて、「おはようございます」「こんにちは」「さようなら」「いただきます」「いただきます」「おやすみなさい」などのあいさつができていると思われますか。



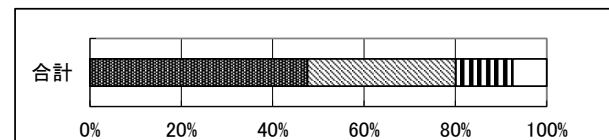
8 お子様の学校生活のこと等についての相談をしようとする時、学校は相談しやすい雰囲気だと思われますか。



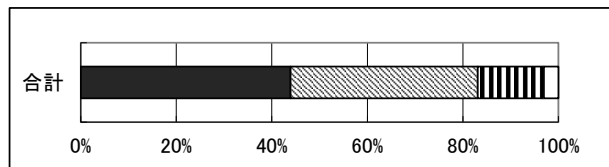
9 「保健だより」や「給食だより」などを通じて、学校の取り組んでいる保健指導や食に関する指導の内容について、周知できていると思われますか。



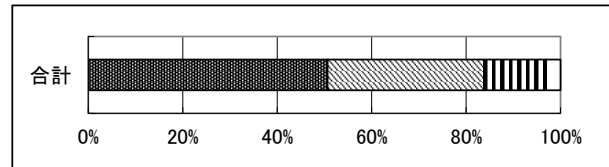
10 学校では、定期的に「すこやか週間」を設け「元気アップチェックカード」を配布し、健康について考えるようにしています。ご家庭で「元気アップチェックカード」を介して健康について話し合う機会をもっていると思われますか。



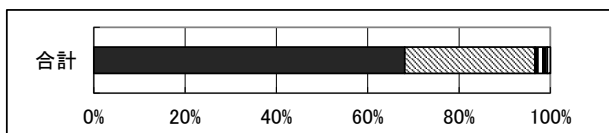
11 お子様はすすんで運動したり、体力づくりに努めたりして、自分の健康についての意識が高まっていると思われますか。



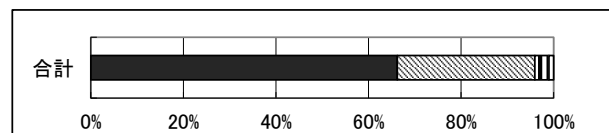
12 お子様は早寝・早起き・朝ごはんの習慣が身についていると思われますか。



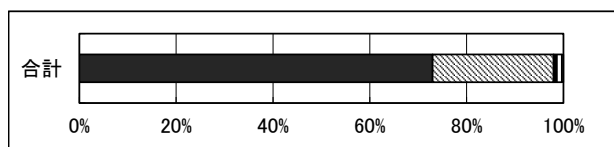
13 学校では、児童安全のためにも登校時間内(8:00~8:20)に登校できるように指導を継続しています。家庭でもご指導の機会をもてていると思われますか。



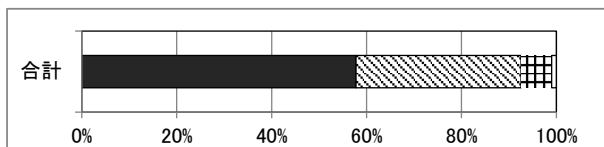
14 開援隊やPTA安全見守り活動を通して、お子様の登校時の安全を見守る活動について周知できていると思われますか。



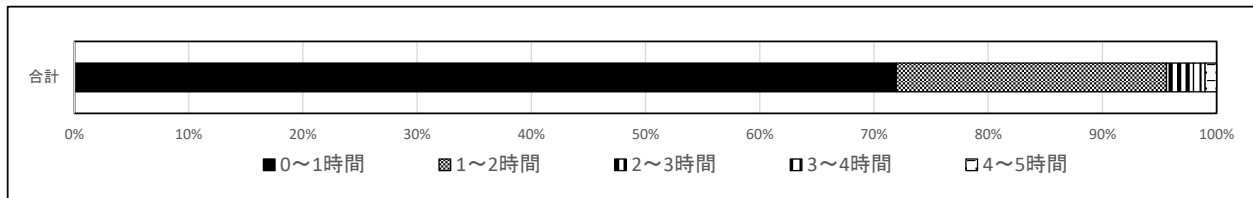
15 「避難訓練」、「防犯教室」、「安全指導」は、子ども達の安全への意識づけに役立っていると思われますか。



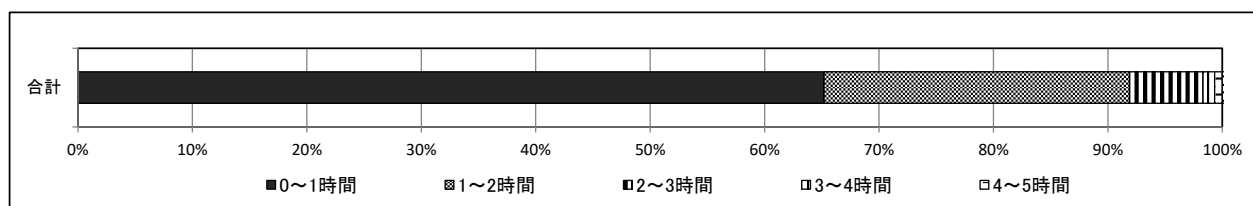
16 校内の施設整備の安全対策や美化は、十分に図られていると思われますか。



17 お子様の家庭での学習時間は一日(月～金)平均何時間くらいですか。



18 お子様のテレビの視聴時間やゲーム類で遊戯する時間は一日(月～金)平均何時間くらいですか。



19 「放課後ステップアップ事業」にお子様は参加されていますか。

