

学校だより 4月



ご入学 ご進級 おめでとうございます

ぽかぽかとあたたかな太陽に包まれつつ、時折花冷えのするとても心地のよい季節となりました。

桜の花は、入学式ごろには散ってしまっていることが多く、花びらのじゅうたんと葉桜が迎えてくれるといった例年の様子でしたが、今年は珍しく花びらが枝にしがみつき、粘り強く入学を待っていてくれました。韮公園でも花見を楽しむ方々の姿が見られます。西門にある学校の桜も、まるですべての子どもたちを歓迎し、「待ってたよ」と声をかけてくれているような、新たなスタートを応援してくれているような気がします。

本日より、令和7年度がスタートしました。

4月7日(月)には、無事入学式を行うことができました。104名の新入生が、この由緒ある西船場小学校に、元気に入学してきました。6年生の代表の子どもたちが歓迎の言葉を述べ、最高学年としての初仕事の立派に果たしました。

新2年生から新6年生も1つ学年が上がり、より社会性・人間性を培った豊かな姿を見せてくれるものと思っています。

保護者のみなさまにおかれましては、お子様のご入学ご進級、誠におめでとうございます。

今年度、本校は全校児童560名でスタートいたします。新しく教職員も迎え、新体制でのスタートとなります。

私たち大人もそうですが、このような大きく環境が変わる時期には、子どもたちは新しい学年・学級、昨年度とはまた違った環境での学習や生活に、期待しつつもどきどきしたり、不安に感じたりと、心揺らぐ中で今日を迎えたことと思います。こうした気持ちの揺れに私たち大人がしっかり寄り添い、様々な困難なことに対しても自らの力で乗り越えていけるよう支援して参りたいと考えています。子育ての最終目標は「自立」です。変化の激しいこの時代を自らの力で生き抜いていける子どもたちの育成をめざして、ともに頑張っていければと思っています。

本校は、学校教育目標「心身ともに健康で人間性豊かな子どもを育てる」めざす子ども像

- 1 「自ら学び、自ら考え、ねばり強く追究する子ども」
- 2 「互いにちがいを認め、個性を尊重しながら、仲間と共にのびる子ども」
- 3 「自らの健康や体力に関心を持ち、たくましく生きる子ども」

については変わらず掲げ、さらには今年度、

- ① 西船場エージェンシーの育成
- ② 授業改革(自由化・自立をめざした柔軟な教育課程)
- ③ 働き方改革

という3つの方針のもとに進めてまいります。国、大阪市の方向性も鑑み、これからの予測困難な社会を乗り切っていける力を身に着けられるよう、皆様とともに取り組んでまいりたいと思います。今後とも何卒よろしくお願いいたします。

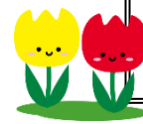
<配付物・提出物にご留意を!>

4月は、多くの配付物があります。

特に、保健関係の健康診断や検診などでは、医療機関への受診が必要な場合があります。

また、その中には、ご提出いただく必要のある書類もあります。締切日をご確認の上、ご協力いただきますようお願いいたします。

個人カード・保健関係書類 など



4月の行事予定



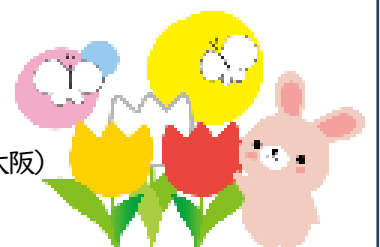
日	曜	学校行事予定	その他
1	火		
2	水		
3	木		花乃井中学校入学式
4	金	入学式準備	
5	土	休業日	
6	日		
7	月	入学式	
8	火	始業式・着任式 11:40下校 1年お迎え(18日(金)まで)	PTA 役員会
9	水	給食開始 1年 14:00 下校(今週) 発育測定6年 2~6年5時間下	
10	木	発育測定5年 2~6年5時間下校	韮幼稚園入園式 コーラス練習日
11	金	発育測定4年 2~6年5時間下校	西区支部総会
12	土	休業日	
13	日		
14	月	対面式 発育測定3年 全学年給食後 1330 下校	万博下見(教員)
15	火	委員会活動 学級写真	
16	水	発育測定2年	
17	木	全国学力学習状況調査6年国・算・理 すくすくウォッチ56年 発育測定1年	
18	金	視力検査1年 1年お迎え終了 ★全国学力学習状況調査質問オンライン	
19	土	休業日	
20	日		
21	月	交通安全感謝の会 交通安全学習 視力検査2年	
22	火	クラブ活動※ 視力検査3年 避難訓練(火事)	
23	水	分団集会・集団下校 視力検査4年	
24	木	視力検査5年	コーラス
25	金	学習参観・懇談会 視力検査6年	
26	土	休業日	
27	日		
28	月	家庭訪問1丁目 13:30 下校 聴力検査5年	
29	火	昭和の日	
30	水	家庭訪問2丁目 13:30 下校 聴力検査3年	

火曜日について…56年生のみ毎週6時間15:30ごろ下校です。

※**4年生**は、クラブ活動の日のみ6時間15:30ごろ下校です。
クラブ活動(年12回)①4/22②6/10③6/17④9/16⑤10/14
⑥10/21⑦11/11⑧11/18⑨12/9⑩1/20⑪2/17⑫2/24
クラブ活動以外の火曜日は、5時間14:30ごろ下校です。

主な5月行事予定

- 1・2日(木・金) 家庭訪問13:30下校
- 7日(水) 全校遠足(万博)
- 29日(木) 運動会(Asueアリーナ大阪)



<<R7 年度 校時表>>

朝会(月) 読書(火) 集会(木) イングリッシュタイム(水・金) 朝の会	8:30 ~ 8:45
1時間目	8:45 ~ 9:30
休 憩	9:30 ~ 9:40
2時間目	9:40 ~ 10:25
休 憩	10:25 ~ 10:40
3時間目	10:40 ~ 11:25
休 憩	11:25 ~ 11:35
4時間目	11:35 ~ 12:20
給 食・片付け	12:20 ~ 13:05
休 憩	13:05 ~ 13:20
清 掃	13:20 ~ 13:35
準備・移動	13:35 ~ 13:40
5時間目	13:40 ~ 14:25
休 憩	14:25 ~ 14:35
6時間目	14:35 ~ 15:20
終わりの会	15:20 ~ 15:30
下校時刻	16:30(11月~2月は16:15)

<<校舎配置図>>

大阪市立西船場小学校

所在地:大阪市西区江戸堀1-21-28

電 話: 06-6441-1647

1648

1649

