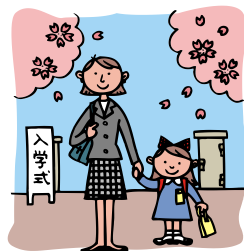




九条南

〒550-0025 大阪市西区九条南 2-13-17
TEL(06)6582-0930 FAX(06)6582-0031
ホームページアドレス <http://swa.city-osaka.ed.jp/swas/index.php?id=e561152>



ご入学・ご進級おめでとうございます

ご入学・ご進級おめでとうございます。今日から新しい学年での生活がスタートしました。始業式での子ども達からは、進級した新しい学年のスタートにあたり、「今年も1年間がんばるぞ!」と抱負と決意に胸をふくらませているように感じられました。きっと九条南小学校のよき伝統を引き継いでいってくれることでしょう。

4月7日(火)には、ピカピカの1年生37名が九条南小学校へ入学してきました。きっと、わくわくどきどきの中にも、ちょっぴり不安を感じていることでしょう。そんな子ども達の健やかな成長を願い、本校教職員は、保護者の皆様とともに教育活動を進めていきたいと思えます。本年度も本校教育活動へのご理解と、温かいご支援を、よろしくお願いいたします。

校長 伊藤 浩史

欠席・遅刻連絡について

欠席・遅刻についての連絡は、ミマモルメの「欠席遅刻等連絡受付機能」を使用してください。早退をする場合は、ミマモルメや連絡帳に理由を記入し、学級担任へ届けてください。

※「いきいき」でもミマモルメを使用していますが、学校とは別のシステムになります。ご注意ください。

標準服について

今年度も、標準服の長ズボンの受注生産を行います。購入を希望される場合は、5月中に受注を行い、10~11月にお渡しとなる予定です。後日案内の手紙を配付予定ですので、詳しくはそちらの手紙をご覧ください。

個人懇談会について

4月27日(月)、28日(火)、30日(木)、5月1日(金)の期間で個人懇談会をおこないます。全学年が全員実施となります。日時調整のお手紙を、1年生は入学式のときに、2~6年生は本日配付しました。日時希望調査の提出締め切りは、4月13日(月)です。決定した日時は、4月17日(金)頃にお知らせする予定です。お忙しい中ではありますが、よろしくお願いいたします。

春の遠足について

4月16日(木)は5・6年生、17日(金)は3・4年生、24日(金)は1・2年生が春の遠足を実施します。詳細は、各学年で後日配付いたします児童用のしおりをご覧ください。

詳細は配付した学校だよりをご覧ください。

学校ホームページ



←九条南小学校HP QRコード

今年度も学校ホームページの「学校日記」を通して、子どもたちの様子や学校の取り組みをお伝えしていきます。ホームページへの児童の画像掲載については、以前承諾書にて回答をいただいております。卒業まで有効とさせていただきます。なお、写真掲載につきましては、遠景・後方から撮影した画像を用いたり、個人名を掲載したりすることなく、個人が特定できないように配慮をしています。

★裏面に4月の学校行事を載せています。



1学期の主な行事予定

※予定は変更になる場合があります。
※5月中に、年間行事予定を配付する予定です。

日にち	行 事
4月15日(水)	避難訓練(火災)
16日(木)	5・6年春の遠足(西宮方面) ※弁当必要 ※雨天決行
17日(金)	3・4年春の遠足(長居公園) ※弁当必要 ※予備日 5/13(水)
21日(火)	学級写真撮影 ※ブレザー必要 学習参観5限目・学級懇談会
22日(水)	5・6年すくすくウォッチ
23日(木)	6年全国学力・学習状況調査 登校班活動・110番の家めぐり(集団下校15:00くらい)
24日(金)	1・2年春の遠足(天王寺動物園) ※弁当必要 ※予備日 5/12(火)
27日(月)	個人懇談会(全学年 13:30 下校)
28日(火)	個人懇談会(全学年 13:30 下校)
30日(木)	個人懇談会(全学年 13:30 下校)
5月 1日(金)	個人懇談会(全学年 13:30 下校)
7日(木)	PTA 予算総会・全委員会 16:00
12日(火)	4年社会見学(西淀工場)
13日(水)	1年あさがお植えに行く DAY3限目 ※保護者参加可能
24日(日)	運動会 ※雨天時26日(火)に延期
25日(月)	代休
26日(火)	運動会予備日
29日(金)	3年あべのハルカス見学 2・4・6年ふれあい公園清掃
6月 2日(火)	新体力テスト(2日~5日で実施)
16日(火)	プール開き
20日(土)	土曜授業・引き渡し訓練
22日(月)	代休
7月 9日(木)	期末懇談会(13:30 下校)
10日(金)	期末懇談会(13:30 下校)
13日(月)	期末懇談会(13:30 下校)
14日(火)	期末懇談会(13:30 下校)
16日(木)	終業式

※5年林間学習…7月29日(水)~31日(金) ※6年修学旅行…9月8日(火)・9日(水)

運動会について

運動会の日程・場所を以下のように変更します。

重要

日程 5月21日(木) → 5月24日(日) 場所 Asue アーナ → 九条南小 運動場

当初予定日で調整いただいていた皆様、大変申し訳ございません。

4月 行事予定

日	曜	学校行事関連
1	水	
2	木	
3	金	
4	土	
5	日	
6	月	
7	火	入学式
8	水	着任式 対面式 始業式 集団下校 キャリア・パスポート記入期間(4/17まで) PTA役員候補告示
9	木	給食開始 1年生下校指導13:30(~17日)
10	金	5・6年発育測定 PTA会計監査(決算)
11	土	
12	日	創立記念日
13	月	全校朝会 委員会活動 3・4年発育測定
14	火	C-NET 1・2年発育測定
15	水	避難訓練(火災) 9:15~9:30 50m走測定期間 登校班班長会議(20分休み)
16	木	5・6年春の遠足 ※雨天決行
17	金	3・4年春の遠足 ※予備日 5/13(水) 5・6年視力検査
18	土	
19	日	
20	月	けんこう生活チェック クラブ活動① 1・2・5年内科健診13:30~
21	火	学級写真 C-NET 学習参観⑤・学級懇談会 全学年14:40下校 PTA決算総会
22	水	3・4年視力検査 5年すくすくウォッチ【②国・算③理科⑤教科横断】 6年すくすくウォッチ【②理③教科横断】
23	木	6年全国学力・学習状況調査【②国語③算数】 1・2年視力検査 登校班活動・110番の家めぐり⑤(集団下校) ※全学年下校15:00頃 第1回学校協議会18:00 PTA運営委員会19:00
24	金	1・2年春の遠足 3・4・6年内科健診13:30~ 5・6年すくすくウォッチアンケート
25	土	
26	日	
27	月	全校朝会 5年聴力検査 個人懇談会13:30下校 6年全国学力・学習状況調査アンケート
28	火	個人懇談会13:30下校 C-NET 3年聴力検査 PTA予算会議18:00
29	水	昭和の日
30	木	個人懇談会13:30下校 1・2年聴力検査