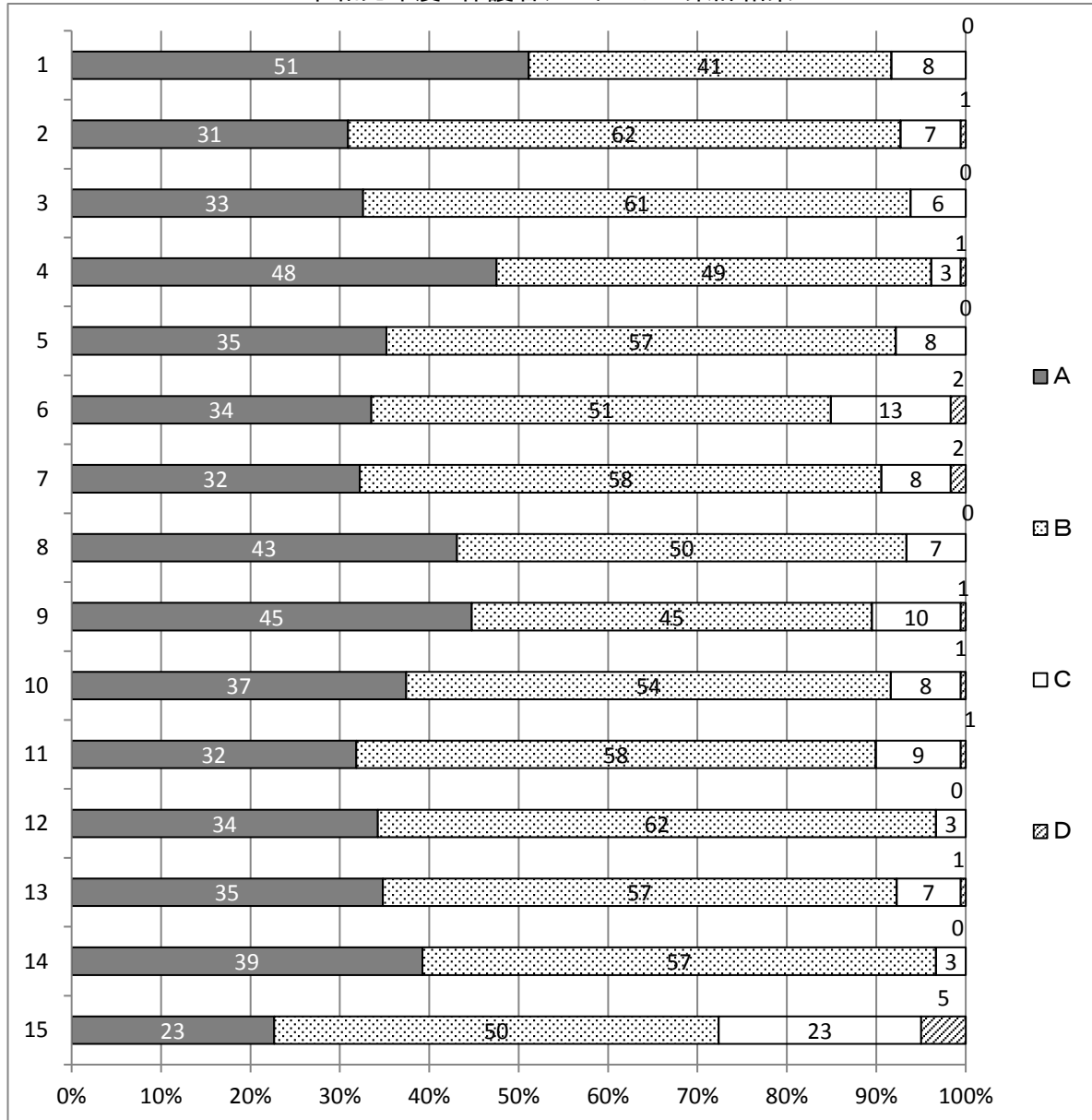


令和元年度 保護者アンケートの集計結果



A→よくあてはまる B→わりとあてはまる C→あまりあてはまらない D→全くあてはまらない

質 問

- 1 子どもが、楽しく喜んで学校に行っている。
- 2 学校は、保護者・地域の願いに応えている。
- 3 学校は、安全指導や施設・設備の整備に努めている。
- 4 学校の様子を学校だよりやプリント等でわかりやすく伝えている。
- 5 学校は、家庭との連絡をよく行っている。
- 6 子どもは、授業がわかりやすく、楽しいと言っている。
- 7 学校は、子どもの人権を尊重する姿勢で指導にあたっている。
- 8 学校は地域人材や施設を活用したり、体験的な学習を取り入れたりして指導している。
- 9 子どもは、学校行事や児童会活動が工夫されていて、楽しいと言っている。
- 10 学校は、基本的な生活習慣が身につくように指導している。
- 11 学校は、相手の気持ちを考えていじめ等のない学級づくりに取り組んでいる。
- 12 私は、家庭においても、子どもに基本的な生活習慣がつくようにし、あいさつや身だしなみ、言葉のつかい方、礼儀等のしつけに努めている。
- 13 私は、栄養面や食事のマナー等、食生活に気をつけている。
- 14 私は、子どもの学校生活等の話をよく聞くように努めている。
- 15 私は、PTAや地域の活動にできる限り参加しようと思っている。