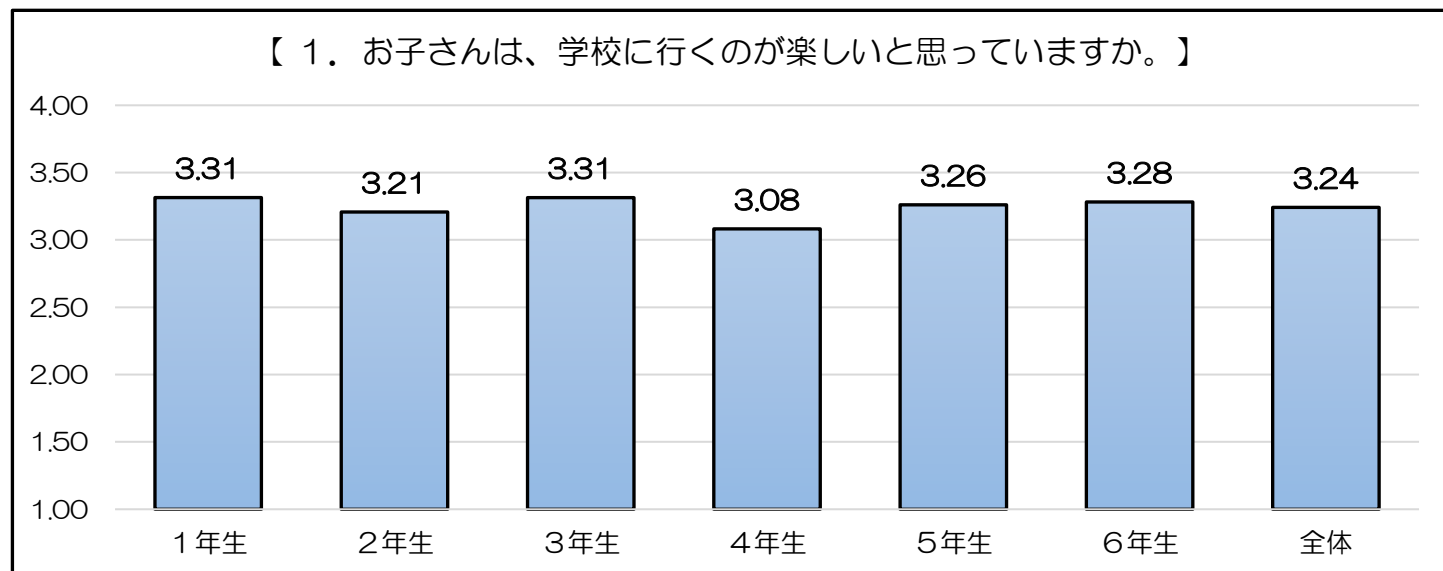


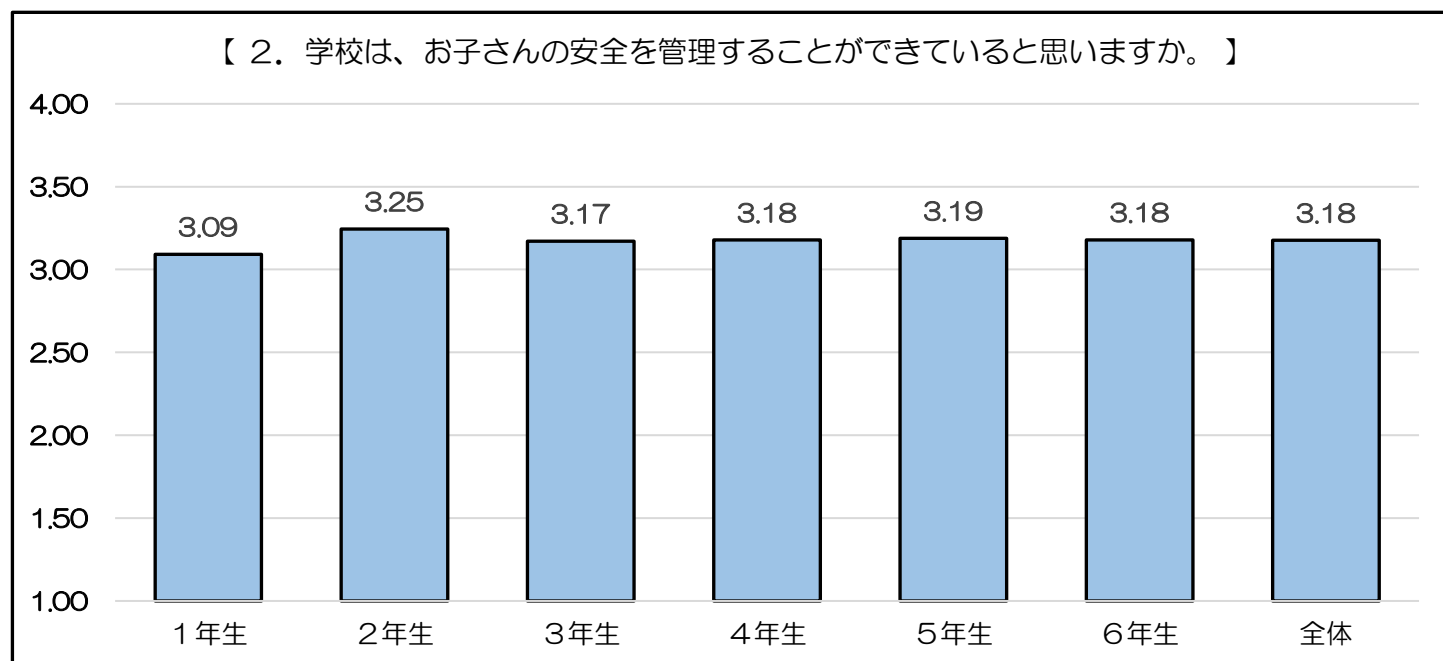
【 1. お子さんは、学校に行くのが楽しいと思っていますか。 】

	1年生	2年生	3年生	4年生	5年生	6年生	全体
合計	179	170	232	225	225	256	1287
人数	54	53	70	73	69	78	397
平均	3.31	3.21	3.31	3.08	3.26	3.28	3.24



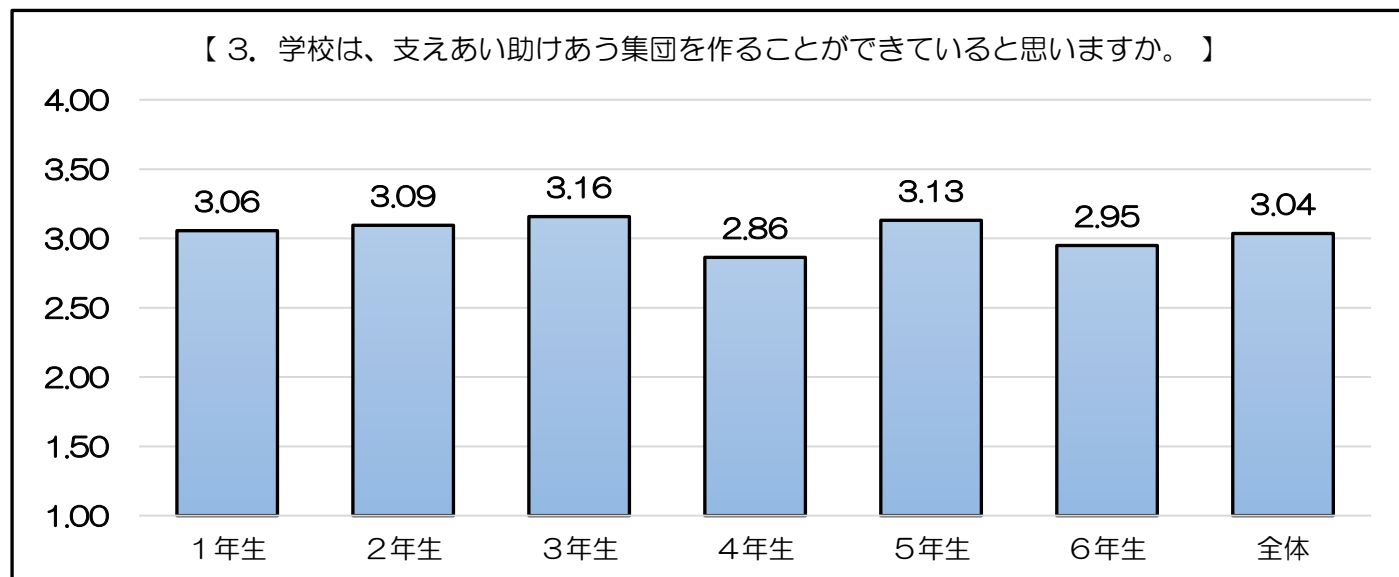
【 2. 学校は、お子さんの安全を管理することができていると思いますか。 】

	1年生	2年生	3年生	4年生	5年生	6年生	全体
合計	167	172	222	232	220	248	1261
人数	54	53	70	73	69	78	397
平均	3.09	3.25	3.17	3.18	3.19	3.18	3.18



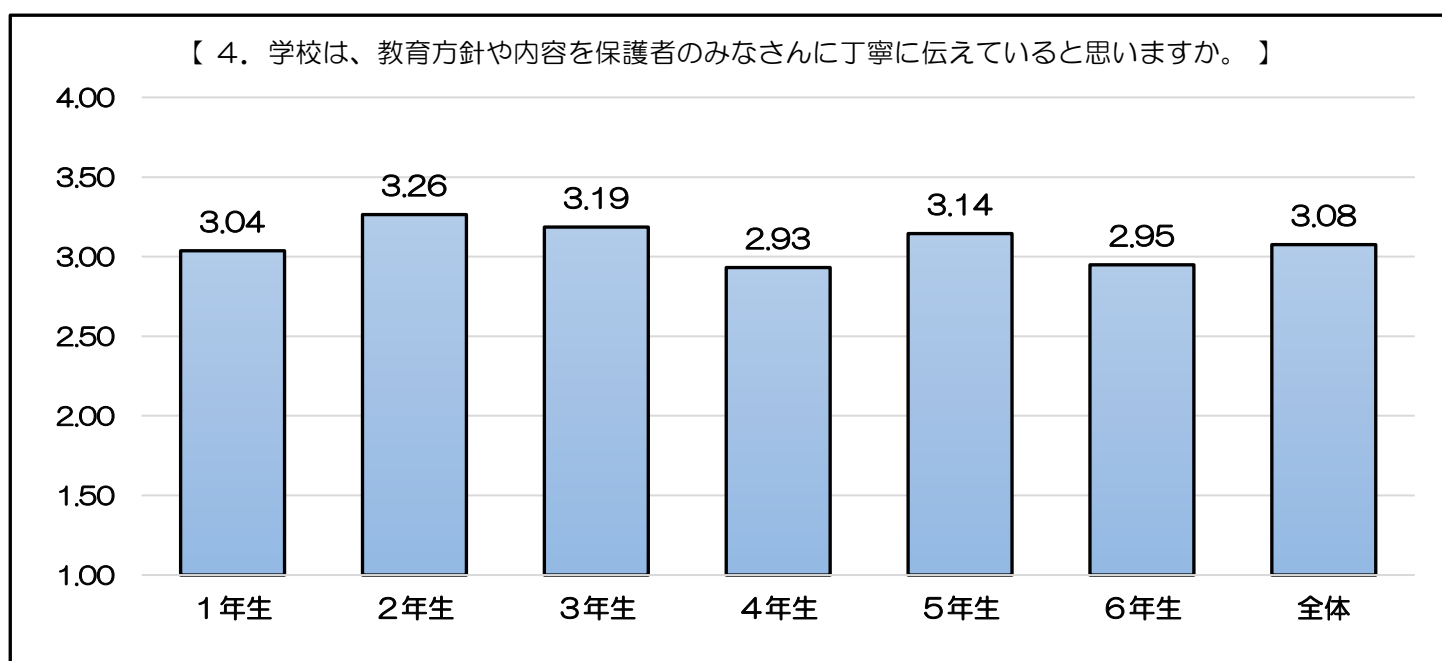
【 3. 学校は、支えあい助けあう集団を作ることができていると思いますか。 】

	1年生	2年生	3年生	4年生	5年生	6年生	全体
合計	165	164	221	209	216	230	1205
人数	54	53	70	73	69	78	397
平均	3.06	3.09	3.16	2.86	3.13	2.95	3.04



【 4. 学校は、教育方針や内容を保護者のみなさんに丁寧に伝えていると思いますか。 】

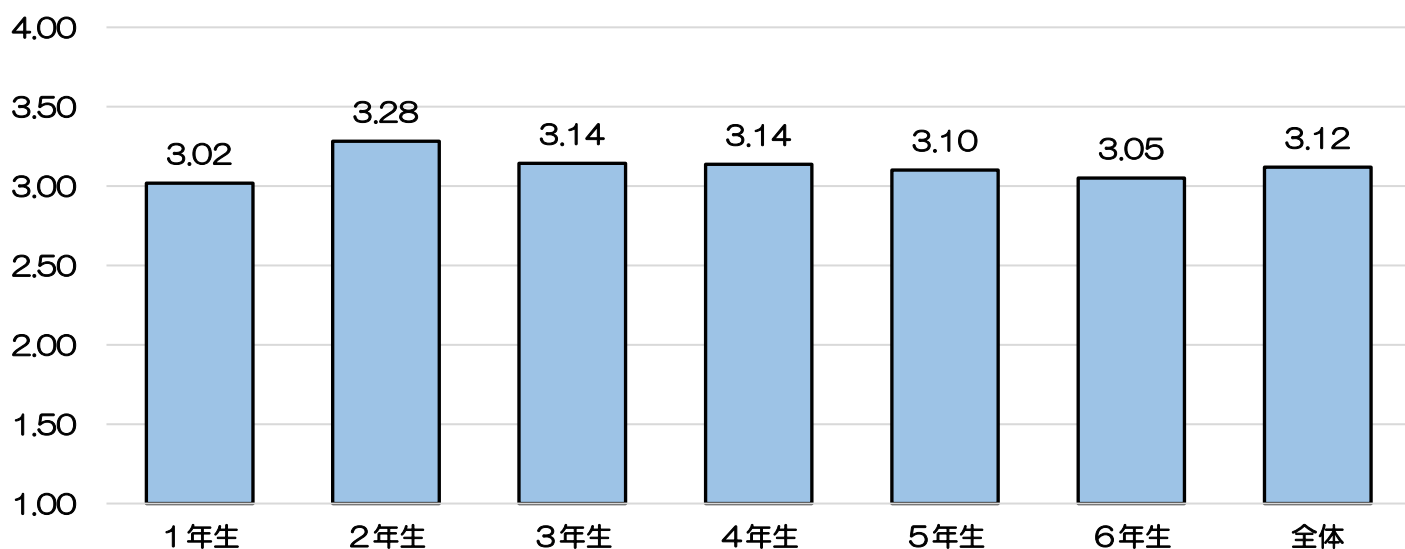
	1年生	2年生	3年生	4年生	5年生	6年生	全体
合計	164	173	223	214	217	230	1221
人数	54	53	70	73	69	78	397
平均	3.04	3.26	3.19	2.93	3.14	2.95	3.08



【 5. 学校は、生活指導面に関して、家庭への協力の依頼を、丁寧に行っていると思いますか。 】

	1年生	2年生	3年生	4年生	5年生	6年生	全体
合計	163	174	220	229	214	238	1238
人数	54	53	70	73	69	78	397
平均	3.02	3.28	3.14	3.14	3.10	3.05	3.12

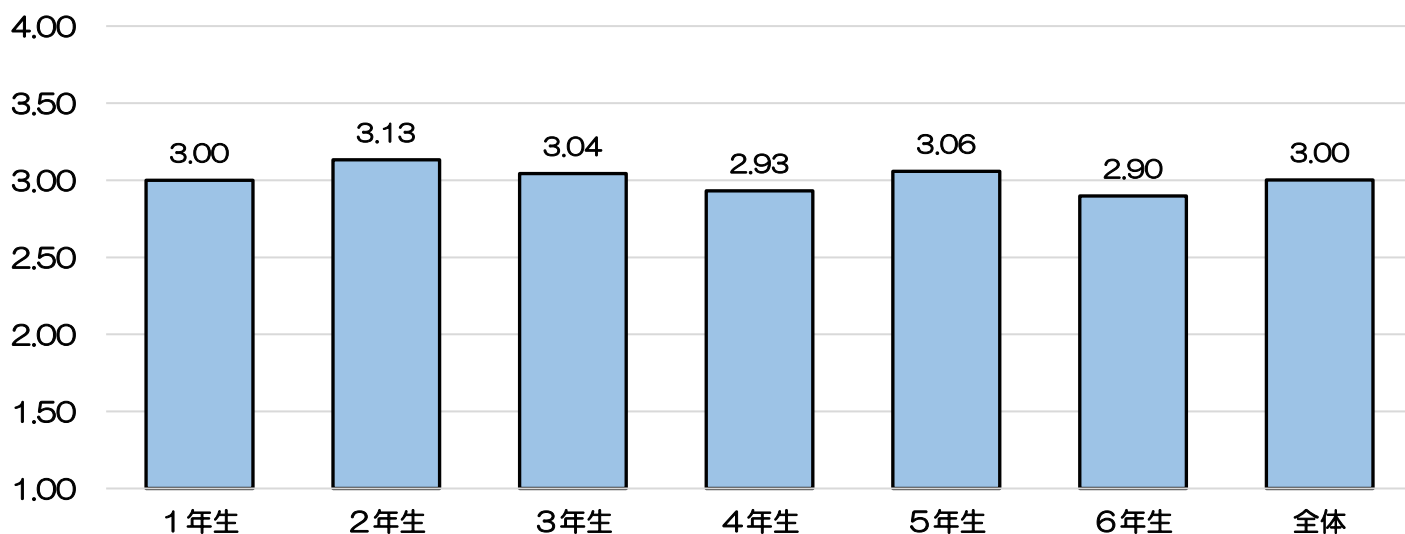
【 5. 学校は、生活指導面に関して、家庭への協力の依頼を、丁寧に行っていると思いますか。 】



【 6. 学校は、お子さんや保護者の方の思いや願いを把握しながら、教育活動を行っていると思いますか。 】

	1年生	2年生	3年生	4年生	5年生	6年生	全体
合計	162	166	213	214	211	226	1192
人数	54	53	70	73	69	78	397
平均	3.00	3.13	3.04	2.93	3.06	2.90	3.00

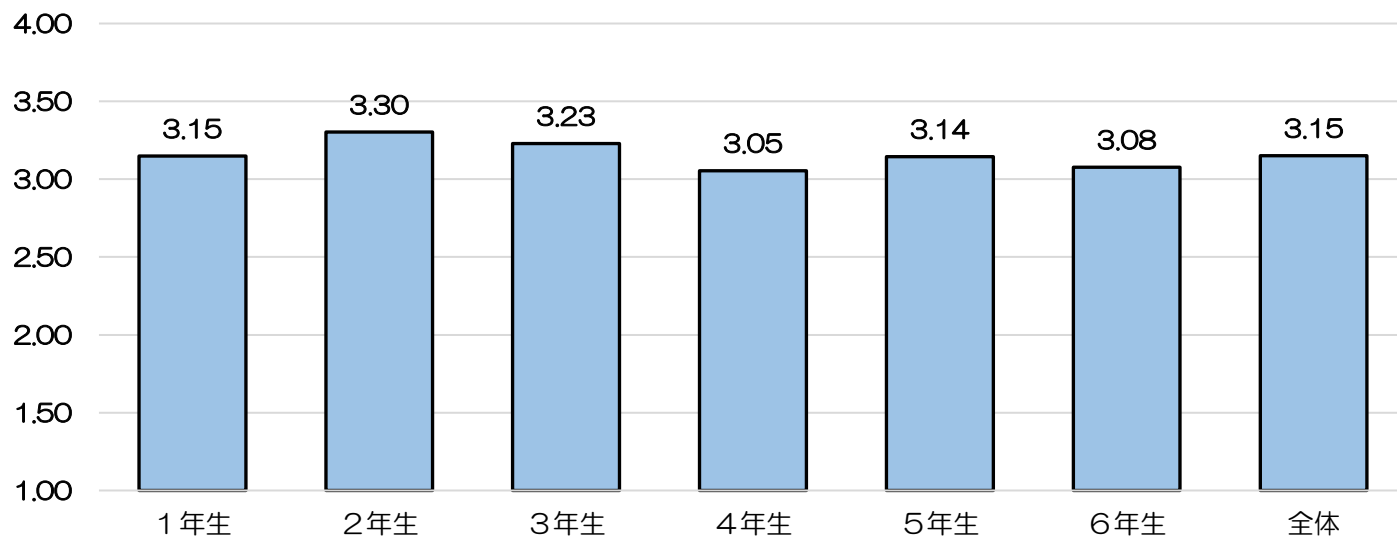
【 6. 学校は、お子さんや保護者の方の思いや願いを把握しながら、教育活動を行っていると思いますか。 】



【 7. 学校は、子ども一人一人を大切にしていると思いますか。 】

	1 年生	2 年生	3 年生	4 年生	5 年生	6 年生	全体
合計	170	175	226	223	217	240	1251
人数	54	53	70	73	69	78	397
平均	3.15	3.30	3.23	3.05	3.14	3.08	3.15

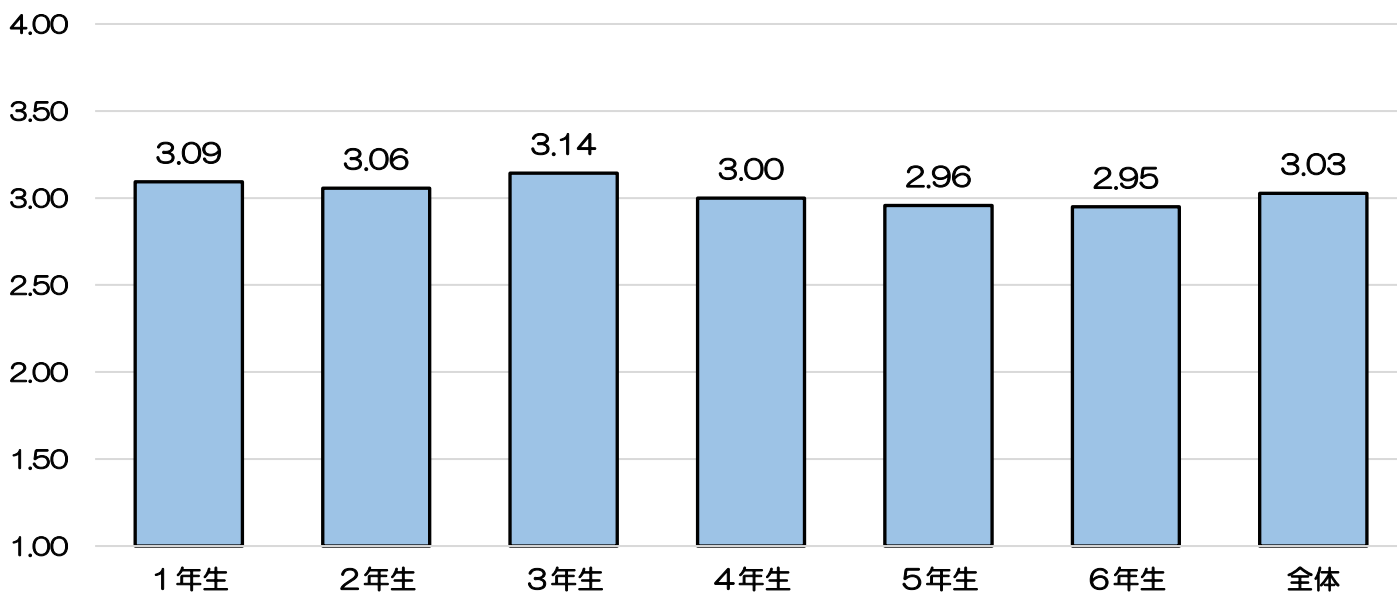
【 7. 学校は、子ども一人一人を大切にしていると思いますか。 】



【 8. 学校は、子ども同士のトラブルに対して、適切に指導していると思いますか。 】

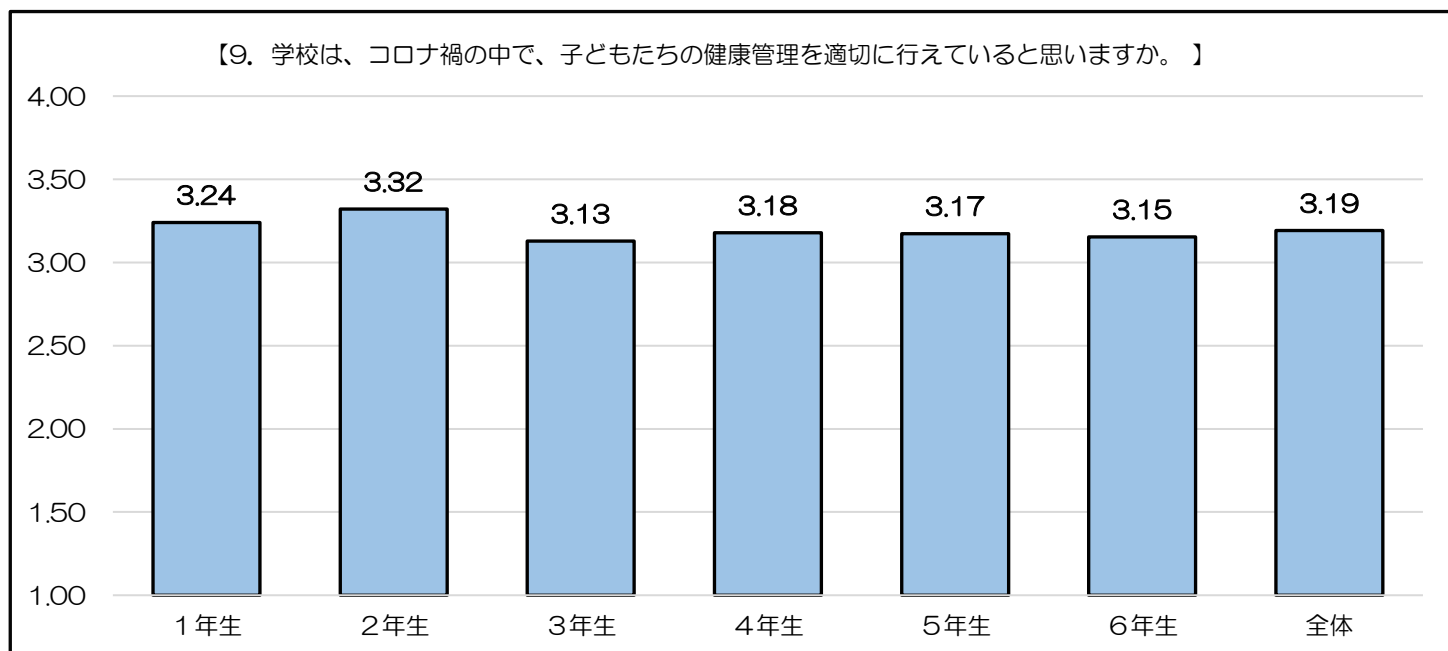
	1 年生	2 年生	3 年生	4 年生	5 年生	6 年生	全体
合計	167	162	220	219	204	230	1202
組別	54	53	70	73	69	78	397
平均	3.09	3.06	3.14	3.00	2.96	2.95	3.03

【 8. 学校は、子ども同士のトラブルに対して、適切に指導していると思いますか。 】



【9. 学校は、コロナ禍の中で、子どもたちの健康管理を適切に行えていると思いますか。】

	1年生	2年生	3年生	4年生	5年生	6年生	全体
合計	175	176	219	232	219	246	1267
人数	54	53	70	73	69	78	397
平均	3.24	3.32	3.13	3.18	3.17	3.15	3.19



【10. 学校は、コロナ禍の中で授業や各種の活動のようすを積極的に発信していると思いますか。】

	1年生	2年生	3年生	4年生	5年生	6年生	全体
合計	171	176	227	226	219	246	1265
人数	54	53	70	73	69	78	397
平均	3.17	3.32	3.24	3.10	3.17	3.15	3.19

