

みまも 見守り、つなげる。— 子育て家庭を応援するしくみ

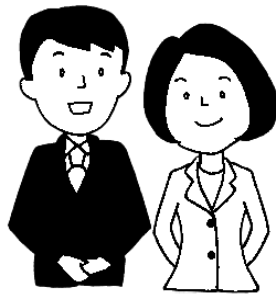
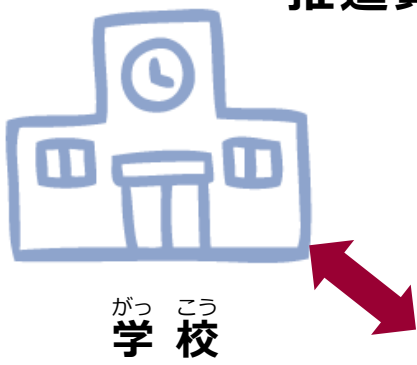
おおさかし

大阪市こどもサポートネット

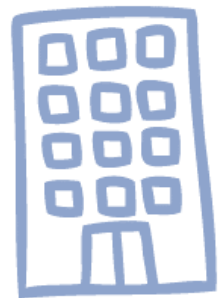
こどもサポートネットは、学校を通して、こどもや子育て家庭に寄り添い、
区役所や地域と連携して、社会全体で子育て家庭を支えるしくみです。

「こどもサポートネットスクールソーシャルワーカー (SSW) ・

推進員」がお手伝いします！



くやくしょ 区役所



こサポ SSW ・ 推進員

ちいき 地域

いろいろな手続きは
どうしたらいいのかなあ

こどもが学校を休みがち…
どうしたらいいのかなあ？

“困ったな”を一緒に考えます。

- 教育分野：就学援助、教育相談、学習支援など
- 保健福祉分野：生活支援、就労支援、介護等の支援
- 地域の支援：こどもの居場所、こども食堂など

どうしようもなく
モヤモヤする…
なんとかしたいけど…

子育てで、
いっぱい、いっぱい
もうムリ

秘密を守る義務のあるチームでしくみを作っています。「どこに相談していいかわからない」
ときは、ぜひご相談ください。

みなとくやくしょ
港区役所

ほけんふくしか
保健福祉課

こどもサポートネット

TEL 6576-9927・6576-9880