

保護者 様

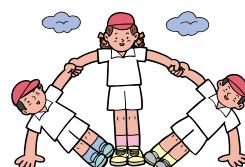
令和元年 9 月吉日

大阪市立三軒家西小学校
校 長 大賀 正規

三軒家西小学校『運動会』のご案内

秋涼の候、保護者の皆様にはますますご清栄のこととお喜び申し上げます。
平素は本校の教育活動にご理解・ご協力をいただき誠にありがとうございます。

さて、今年度の運動会を下記のとおり実施いたします。子どもたちが元気に運動する姿をご覧いただき、あたたかい応援をお願いしましてご案内申し上げます。



記

1. 日 時 令和元年 9 月 2 9 日（日）午前 9 時～午後 3 時ごろ
※当日が雨天の場合は、1 0 月 1 日（火）です。
2. 場 所 大阪市立三軒家西小学校 運動場
3. 児童の服装 体育時の服装（名札はつけません。）・赤白帽子（ゴムを必ず付けてください。）
※PTA 競技や三西「河内音頭」のプログラムがありますので、保護者の皆様も運動できる服装、運動靴でお越しいただきますようご案内申し上げます。
4. 持ち物 水筒・タオル・ティッシュ・ナップザック
（残暑が厳しいので、お茶は多めに入れてあげてください。）



5. 昼 食
 - 昼食は、子どもと一緒にいただきます。お弁当の用意をお願いします。
（校舎内は開放していません。校庭をご利用ください。[フィールド・トラックは除きます。]
なお、講堂は、PTA 管理のもと、お弁当の場所として開放いたします。
 - 保護者の方が都合で来られない場合は、ご近所の方や友だちと一緒に食事ができますようご配慮をお願いします。
 - 学校の敷地内は、全面禁酒、禁煙です。ご理解のほどよろしくお願いいたします。
 - 食べ物・貴重品の管理には十分ご注意ください。



6. 児童の登校
 - 午前 8 時 1 0 分～2 0 分の間に集団登校させてください。



7. 徒歩での来校をお願いします。
 - 自転車での来校は禁止です。
（緊急車両の通行の妨げとなり、ご近所に大変迷惑となります。また町の美観を損ね、事故の原因にもなりかねません。何卒よろしくお願いいたします。）

8. 開門と座席
 - 午前 7 時 4 5 分に開門します。限られたスペースですので、お互いに譲り合って観覧席をお決めください。パラソル、椅子、テント等の使用はご遠慮ください。くれぐれも競い合うことのないようお願いします。
 - ※ 午前 7 時 4 5 分までは開門しませんのでご了承ください。

9. 演技等での注意
 - 演技場内（運動場フィールド・トラック内）での写真撮影は、ご遠慮ください。
 - 入退場門付近での観覧は進行上差し支えますので、ご遠慮ください。また、児童席へは立ち入らないようにお願いします。

10. 美化
 - 運動場、学校を美しく保つ上で、すべてのごみ類はご面倒ですがお持ち帰りいただきますようお願いいたします。

11. 天候が定まらないとき
 - 午前 7 時 3 0 分の時点で実施するかどうかを決定し、玄関前に掲示します。
（学校ホームページや保護者メールでもお知らせします。電話での問い合わせはご遠慮ください。）
 - 2 9 日（日）が雨天の場合
 - ・休みではありません。月曜日の時間割の午前中 3 時間の学習を行います。
下校は、1 1 時 4 0 分頃です。
 - ・体操服の用意も必要です。
 - ・弁当はいりません。
 - ・9 月 3 0 日（月）は、運動会があるなしにかかわらず、代休となります。
 - ・運動会は、1 0 月 1 日（火）に延期されます。
 - ・1 0 月 1 日（火）に運動会を実施した場合には、給食があります。子どもたちは、教室で給食を食べますので、弁当はいりません。



12. お願い
 - 運動会当日、閉会式終了後に、会場の片付けを行います。
・たくさんの保護者の皆様にお手伝いをいただけると助かります。ご都合のつく範囲で結構ですので、今年もぜひ、ご協力をお願いいたします。



れいわ さいしょ ゆうしょう て
令和最初の優勝をこの手につかみとれ!!



（令和元年度 三軒家西小学校運動会スローガン）

