

保護者 様

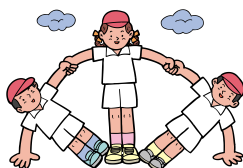
令和2年9月30日

大阪市立三軒家西小学校
校長 大賀 正規

三軒家西小学校『運動会』のご案内

秋涼の候、保護者の皆様にはますますご清栄のこととお喜び申し上げます。
平素は本校の教育活動にご理解・ご協力をいただき誠にありがとうございます。

さて、今年度の運動会を下記のとおり実施いたします。子どもたちが元気に運動する姿をご覧いただき、あたたかい応援をお願いしましてご案内申し上げます。



記

1. 日時 令和2年10月4日（日）午前9時～午後12時30分ごろ
※当日が雨天の場合は、10月6日（火）です。
2. 場所 大阪市立三軒家西小学校 運動場
3. 児童の服装 体育時の服装（名札はつけません。）・赤白帽子（ゴムを必ず付けてください。）
マスクの着用もお忘れなく
※PTA競技のプログラムがありますので、保護者の皆様も運動できる服装、運動靴でお越しいただきますようご案内申し上げます。
4. 持ち物 水筒・タオル・ティッシュ・^{じどうよう}児童用プログラム・健康観察票・ナップザック
（残暑が厳しいので、お茶は多めに入れてあげてください。）
5. 昼食等
 - **今年度より運動会は午前中の開催**となりますので、**昼食は、いりません。**
（つきましては、昼食のための講堂や運動場の開放は行いません。）
 - **学校の敷地内は、全面禁酒、禁煙です。**ご理解のほどよろしくお願いいたします。
 - 水分補給・貴重品の管理には十分ご注意ください。



6. 児童の登校
 - 午前8時10分～20分の間に**集団登校**させてください。



7. 保護者の来場について
 - 新型コロナウイルス感染拡大防止にご協力ください。
保護者の来場は、同居している最小限のご家族のみ（2名程度）とさせていただきます。
（未就学児は除く）
入場時の参加受付票提出（健康観察、検温）、**マスクの着用**、**3密の回避**、**手指の消毒等**のご協力をお願いします。
 - 徒歩での来校をお願いします。自転車での来校は禁止です。
（緊急車両の通行の妨げとなり、ご近所に大変迷惑となります。また町の美観を損ね、事故の

原因にもなりかねません。何卒よろしくお願いいたします。）

8. 開門と座席
 - **午前7時45分に開門**します。限られたスペースですので、お互いに譲り合って観覧席をお決めください。新型コロナウイルス感染拡大防止の観点から、各家庭でシートは1枚、間隔をあけて敷くようにしてください。パラソル、椅子、テント等の使用はご遠慮ください。くれぐれも競い合うことのないようお願いします。

※ 午前7時45分までは開門しませんのでご了承ください。

9. 演技等での注意
 - **演技場内（運動場フィールド・トラック内）での写真撮影**は、ご遠慮ください。
保護者席では他の方の観覧の妨げにならないようにし、**立って撮影をする際は、カメラ席**をご利用ください。（演技・競技する学年を優先してください。）
 - **入退場門付近での観覧**は進行上差し支えますので、ご遠慮ください。また、**児童席**へは立ち入らないようにお願いします。

10. 美化
 - 運動場、学校を美しく保つ上で、すべてのごみ類はご面倒ですがお持ち帰りいただきますようお願いいたします。

11. 天候が定まらないとき
 - **午前7時30分**の時点で実施するかどうかを決定し、**玄関前に掲示**します。
（学校ホームページや保護者メールでもお知らせします。電話での問い合わせはご遠慮ください。）
 - **4日（日）が雨天の場合**
 - ・ 休みではありません。月曜日の時間割の午前中3時間の学習を行います。
下校は、11時40分頃です。
 - ・ 体操服の用意も必要です。
 - ・ **弁当はいりません。**
 - ・ **10月5日（月）は、運動会があるなしにかかわらず、代休**となります。
 - ・ 運動会は、**10月6日（火）に延期**されます。
 - ・ **10月6日（火）に運動会を実施した場合**には、**給食**があります。子どもたちは、教室で給食を食べますので、**弁当はいりません**。給食終了後、全学年13:30頃下校予定です。



12. お願い
 - 運動会当日、**閉会式終了後に、会場の片付け**を行います。
 - ・ たくさんの保護者の皆様にお手伝いをいただけると助かります。ご都合のつく範囲で結構ですので、今年もぜひ、ご協力をお願いいたします。



うんどうかい ふと みじか ゆうしょうめざ
運動会、太く、短く、優勝目指そう！ お～！！



（令和2年度 三軒家西小学校運動会スローガン）

