

令和3年度

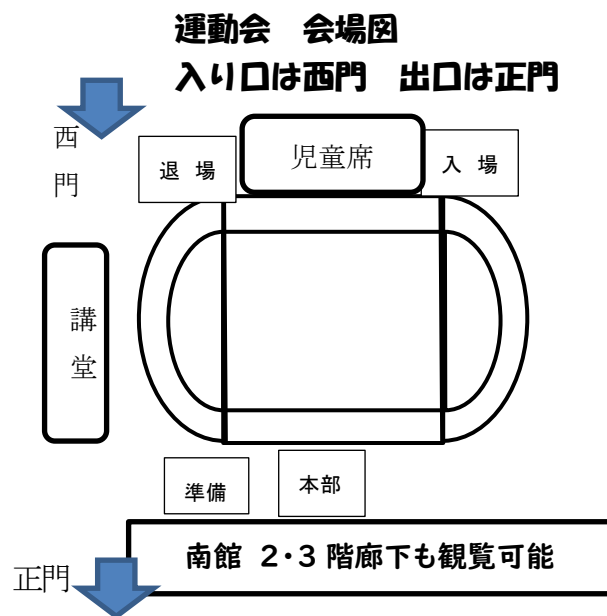


# 運動会

(日 時) 令和3年11月13日(土)

第1部 8:50～9:40 2・5年生  
第2部 10:00～10:50 1・4年生  
第3部 11:10～12:00 3・6年生

(場 所) 南恩加島小学校 運動場



## お 願 い

- ◎ 保護者入り口は**西門（大正通り）**になります。
- ◎ **保護者入校証を必ずご持参ください。**
- ◎ 自転車でのご来校は、一般の方の通行に迷惑がかかりますのでご遠慮ください。  
正面玄関前など学校周辺には絶対に止めないでください。
- ◎ **3部制**になっておりますので、お子さんの学年の時間にご参観ください。
- ◎ 今年度は保護者席（テント）・写真席は設けておりません。トラック周辺及び、南校舎2・3階からご観覧ください。なお観覧場所に椅子を置いたり、シートなど敷いたりしないでください。
- ◎ 児童席周辺には立ち入りをご遠慮ください。
- ◎ ごみは各自でお持ち帰りください。また、校内では禁酒・禁煙になっており、火気の使用も厳禁です。
- ◎ ペットを連れてのご参加は、ご遠慮ください。
- ◎ コロナ禍での開催です。マスクの着用ならびに37.5℃以上の発熱がある方、風邪のような症状のある方につきましては、来校をご遠慮いただきますよう、よろしくお願いいたします。
- ◎ 運動会の参観にあたっては、教育委員会より以下のお願いがありますので、ご協力ください。  
①応援は声を出さずに拍手のみでお願いします。  
②保護者間同士の間隔をあけて、会話はせずに、静かにご覧ください。

## 第1部（2・5年生）

### I. 開会式

1. 開会のことば
2. 児童代表あいさつ
3. ラジオ体操

### II. 演技・競技

1. 2年 個人走
2. 5年 リレー
3. 2年 団体演技「ぽっぴん南恩しえいきん」
4. 5年 団体演技「かりゆしの夜」

### III. 閉会式

1. 児童代表あいさつ

## 第2部（1・4年生）

### I. 開会式

1. 開会のことば
2. 児童代表あいさつ
3. ラジオ体操

### II. 演技・競技

1. 1年 個人走
2. 4年 個人走
3. 1年 団体演技「はい ポーズ」
4. 4年 団体演技「南恩ソーラン2021」

### III. 閉会式

1. 児童代表あいさつ

## 第3部（3・6年生）

### I. 開会式

1. 開会のことば
2. 児童代表あいさつ
3. ラジオ体操

### II. 演技・競技

1. 3年 個人走
2. 6年 リレー
3. 3年 団体演技「南恩よっちょれよさこいソーラン」
4. 6年 団体演技「START UP！」

### III. 閉会式

1. 児童代表あいさつ

**12時15分 全校児童下校**



# 作品展

（日 時）  
令和3年11月11日（木）・12日（金）

9:30～12:30  
14:30～17:30

11月13日（土）  
8:50～12:00

〈場 所〉 南恩加島小学校 講堂

### お 願 い

◎入校について

11日（木）12日（金）は正門（通用門）でインターホンを鳴らしていただき、「作品展に来ました」とお伝えください。13日（土）より、空いた状態でゆっくりご覧になれると思いますので、ご都合がつく方はぜひこの2日間をご利用ください。いきいき教室からの帰りなら、お子さんとも一緒にご覧できます。

13日（土）は運動会との同時開催となりますので、西門（大正通り）からお入りください。

◎出入口指定にご協力を！

13日（土）はそれぞれ講堂後方を入り口専用、左前方を出口専用とします。入り口でスリッパ等に履き替えて、下靴を持って鑑賞いただき、専用出口から退出してください。

## 作品テーマ紹介



1年生

- 絵画 「おはなしから うまれたよ」  
工作 「1ー1かいてんずし〜おすしパーティ〜」

2年生

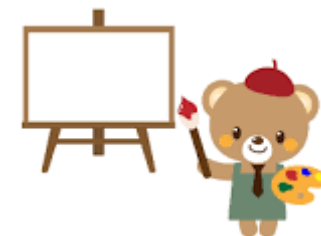
- 絵画 「じぶんだけのザリガニ」  
工作 「ともだちハウス」

3年生

- 絵画 「モチモチの木」  
工作 「南恩3年商店街」

4年生

- 絵画 「真夜中のピエロ」  
工作 「白い花」



5年生

- 絵画 「アジサイと私」  
工作 「My シーサー」

6年生

- 絵画 「世界の名画」「紫陽花」  
工作 「もし、私がオリンピック・歴史上の人物だったら」