

がっこう 学校から もってかえった パソコンを おうちでインターネットにつなげる方法

これから することは かならず おうちのひと いっしょに しましょう。

これは、おうちで はじめて インターネットを つかうときに します。

※1 かいすれば、つぎからは そのまま インターネットに つながります。

【かくにんすること】

いえに ばそこんを もってかえるまえに、がっこうで 1 かい は つかっておい
てください。もし、つかっていないと、いえでは つかえませんが ちゅういして
ください。

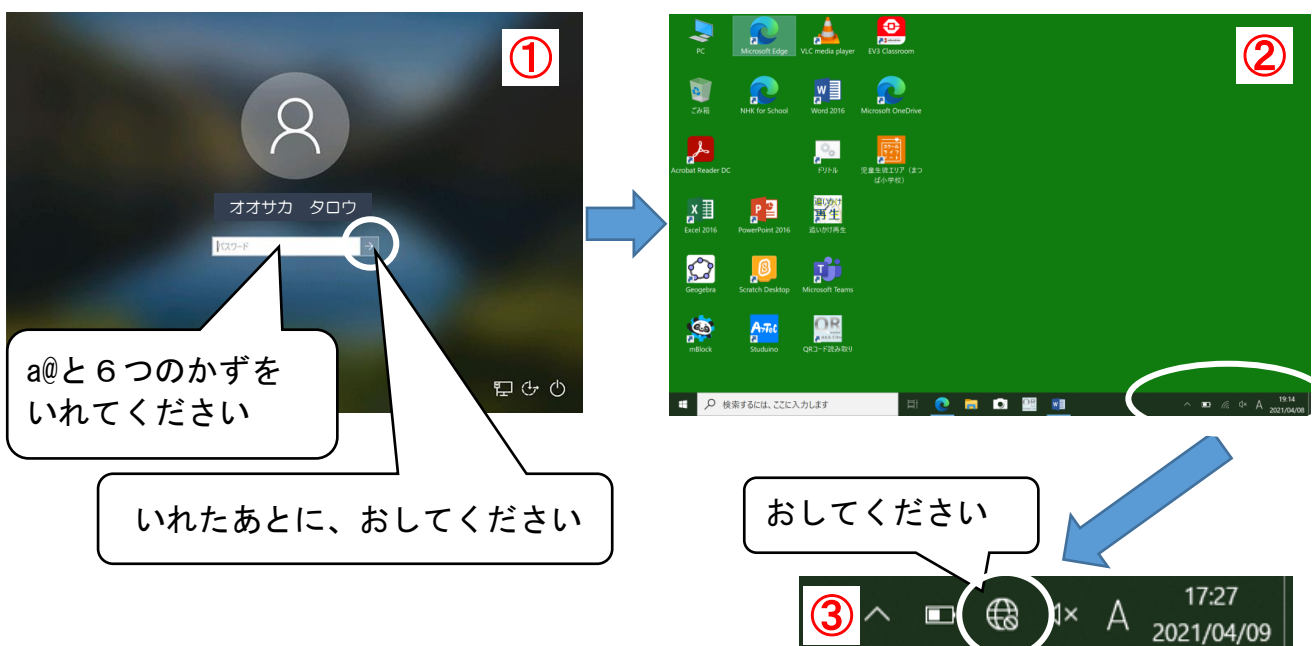
【おうちのインターネット通信にパソコンをつなげる】

ほごしや かた
保護者の方へ

かてい いん たーね っ とつうしん かんきょう せつぞく
家庭のインターネット通信環境に接続するための、S S I D (Wi-Fiの名前)
とパスワードをご準備ください。

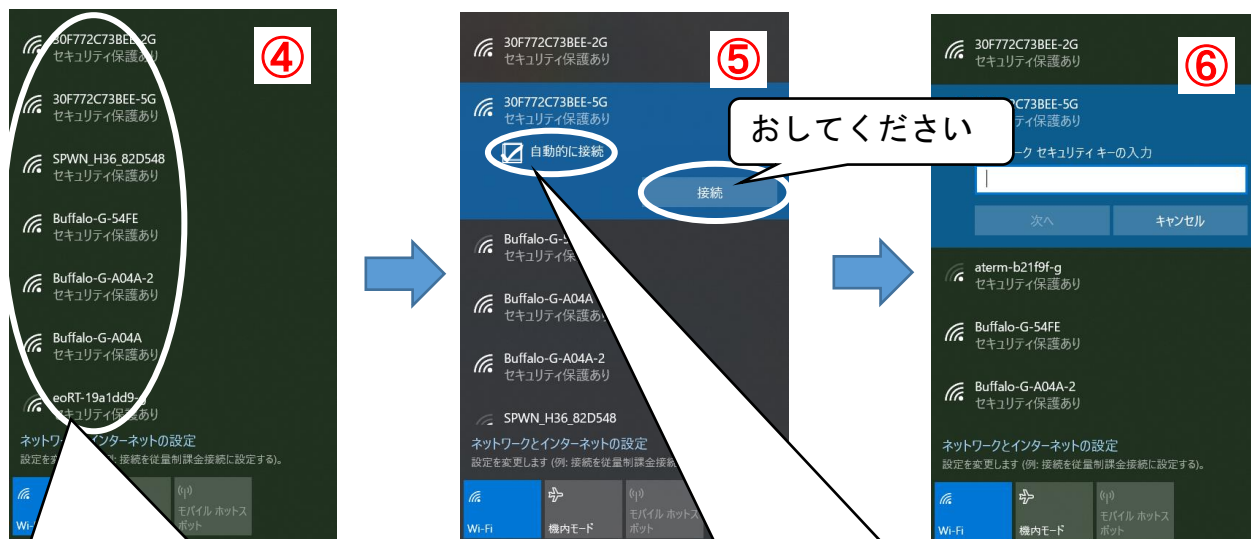
※学校からモバイルルータを借りている場合は、学校でモバイルルータとパソコン
を接続しているため、4 と 5 の作業は必要ありません。モバイルルータの電源を入
れた状態 で作業をしてください。

- 1 パソコンの でんげんを つけます。
- 2 【がめん①】が あらわれるので、パスワードを いれて、→ を おしてくだ
さい。(パスワードは、a@と6つのかず) です。
- 3 【がめん②】が あらわれると、パソコンがめん右下の【がめん③】の「O」のぼし
よを おしてください。



- 4 ^{ば そ こ ん}パソコンがめんの ^{みぎがわ}右側に【がめん④】が ^{えすえすあいでいー わい}あらわれるので、^{ふあい な}うちの S S I D (Wi-Fiの名まえ) を「○」から ^{さがし}さがし、【がめん⑤】の「○」 ^{せつぞく}接続を ^{おすと}おすと、【がめん⑥】になります。

※ ^{がっこう}学校から ^{も ば い る る ー た}モバイルルータを ^{もってかえっているときは}、【FS030W～】または【GIGA-ROUTER】を ^{えらんでください}。



^{ひと}うちのの人に ^{わい ふあい}きて、^{わい ふあい}うちのWi-Fiを ^{さがして おして ください}。※Wi-Fiの ^な名まえは ^{おうちによって}おうちによって ^{ちがいます}ちがいます

^{じどうてき}「自動的に接続」に ☒ ^{ち え っ く}チェックを ^{入れて おくと}入れて ^{おくと}おくと、^{つぎから}つぎから【がめん4】で ^{わい ふあい}うちのWi-Fiを ^{さがさなくても}さがさなくても ^{よいです}よいです。

- 5 【がめん⑦】が ^{わい ふあい}あらわれるので、^{わい ふあい}Wi-Fiの ^{ぱすわーど}パスワードを ^{つぎ}入れ「次へ」を ^{おして ください}おしてください。

※ ^{がっこう}学校から ^{も ば い る る ー た}モバイルルータを ^{もってかえっているときは}、^{ぱすわーど}パスワードは ^{いりません}いりません。

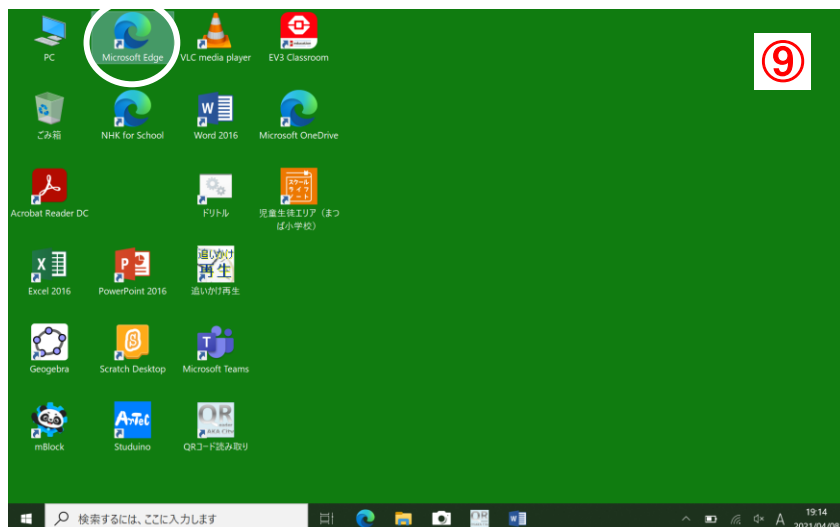
- 6 【がめん⑧】があらわれた ^{ときは}ときは、「いいえ」を ^{おして ください}おしてください。



^{ひと}うちのの人に ^{ぱすわーど}きて、^{ぱすわーど}パスワードを ^い入れて ^{ください}ください。※^{つぎからは}つぎからは ^{いりません}いりません。

おしてください

7 【がめん⑨】の「NHK for School」 「○」を おして、【がめん⑩】に かわった
ら、おわりです。



ほごしや かた
保護者の方へ

もし、「NHK for School」を見ることができない場合は、インターネットに接続で
きていません。インターネットを契約している事業者などにご確認ください。

学校から持ち帰ったパソコンを家でインターネットにつなげる方法

これから行うことは、保護者の方といっしょに行いましょう。この作業は、パソコンを持ち帰って、家でインターネットにつなげるために行います。

※1回行えば、次からはそのままインターネットにつながります。

【事前確認】

**家に持ち帰る前に、必ず1回は学校で接続（ログイン）しておく必要があります。
もし、ログインしていないと、家で接続できませんので注意してください。**

【家庭のインターネット通信にパソコンをつなげる】

保護者の方へ

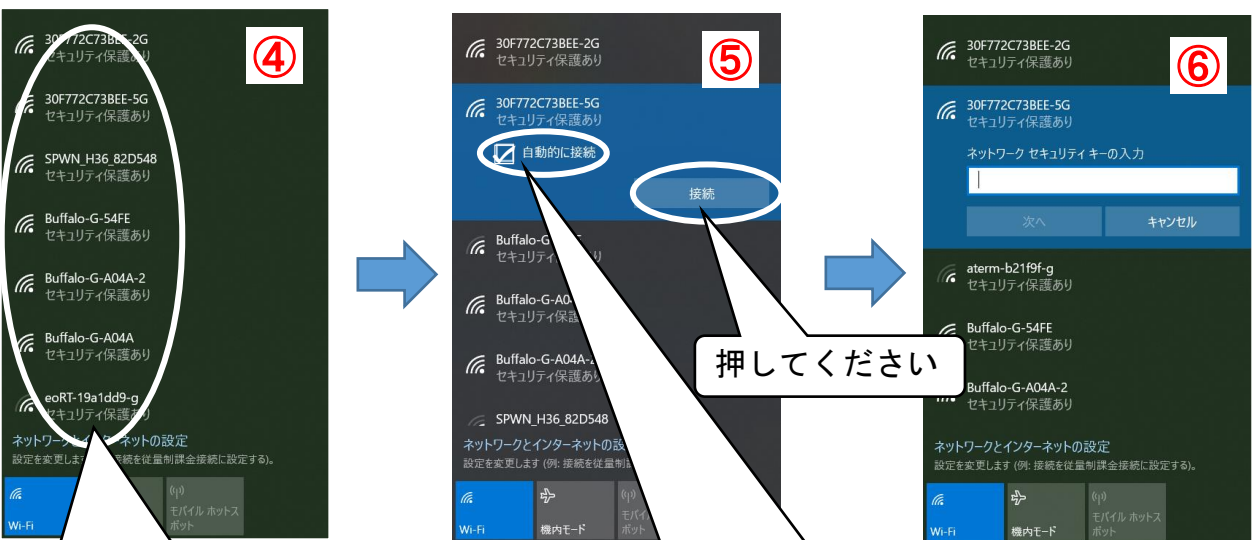
家庭のインターネット通信環境に接続するための、SSID（Wi-Fi の名前）とパスワードをご準備ください。

※学校からモバイルルータを借りている場合は、学校でモバイルルータとパソコンを接続しているため、4と5の作業は必要ありません。モバイルルータの電源を入れた状態で作業をしてください。

- 1 パソコンの電源をつけます。
- 2 ログイン画面の【画面①】が表示されるので、ログインするためのパスワードを入力して、→を押してください。（パスワードは、a@と6つの数字）です。
- 3 【画面②】が表示されれば、パソコン画面右下の【画面③】の「○」の場所を押してください




- 4 パソコン画面の右側に【画面④】が表示されるので、家の SSID (Wi-Fi の名前) を「○」の中から選び、【画面⑤】の「○」接続を押すと、【画面⑥】になります。
- ※ 学校からモバイルルータを借りている場合は、【FS030W~】または【GIGA-ROUTER】を選択してください。



家の人に確認して、家の Wi-Fi の名前を選んでください。
※Wi-Fi の名前は家によって違います

「自動的に接続」に☑チェックを入れておくと、次回から【画面 4】で家の Wi-Fi を選ぶ必要はありません。

- 5 【画面⑦】が表示されるので、Wi-Fi のパスワードを入れ「次へ」を押します。
- ※ 学校からモバイルルータを借りている場合は、学校でパスワードを設定済なので、入力不要です。
- 6 【画面⑧】が表示された場合は、「いいえ」を押してください。

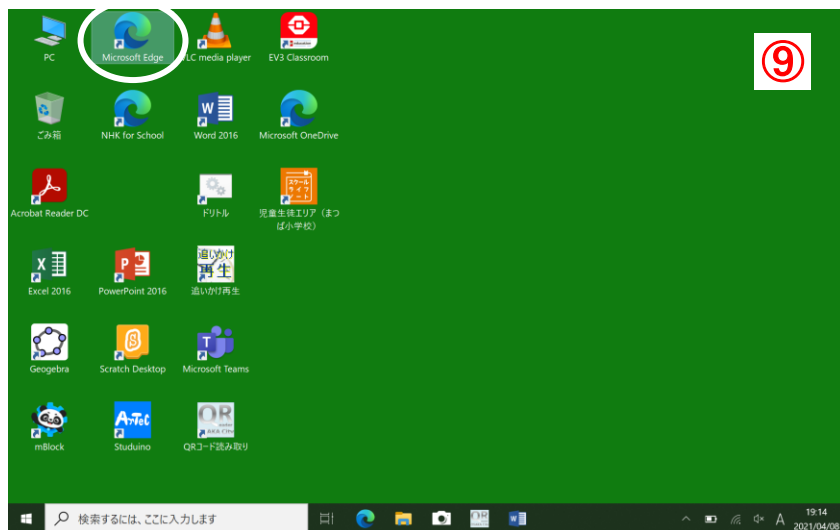


家の人に確認して、パスワードを入れてください
※次からは入れる必要はありません

押してください

押してください

- 7 【画面⑨】の「NHK for School」 「○」を押して、【画面⑩】に変わったら、操作は終わりです。



保護者の方へ

もし、「NHK for School」を見ることができない場合は、インターネットに接続できていません。インターネットを契約している事業者などにご確認ください。