



# 学校だより 『ひめさと』

令和8年6月号

大阪市立姫里小学校

先日は、今年度最初の学習参観・懇談会にご出席いただきありがとうございました。子どもたちのがんばる姿をごらんいただけたことと思います。さて、5月号でお伝えした「運営に関する計画」の年度目標を達成するため、以下の取組内容を設定しました。ご理解ご協力をお願いいたします。

## 【最重要目標1 安全・安心な教育の推進】

### 取組内容①【基本的な方向1 安全・安心な教育環境の実現】

- 内発的動機づけが高まる「3つの基本的心理的欲求（自律性・有能性・関係性）」のうち、「関係性の欲求」（他者とつながっている・居心地がいい）が満たされる場面を設定する。
- 児童の実態を把握することや、教員の指導力向上を図るために「内発的動機づけ」等をテーマとした研修会を行う。
- 年3回の「いじめアンケート・いじめについて考える日」の実施。「心の天気」の活用。
- スクールカウンセラー、子どもサポートネット等との連携を進める。



### 取組内容②【基本的な方向2、豊かな心の育成】

- 「自分の特徴を言葉で表現できる子ども」「失敗を糧にし、自分の価値を再定義できる子ども」「自分の存在や行動がクラスや学校という社会を動かしていると感じることができる子ども」を育む。
- 集会活動やひめっ子班活動などでのたてわり班活動を工夫することや学校行事、学級活動において児童が協力して活動に取り組む機会を様々な場面で設ける。
- 教員の指導力向上を図るために、「自己肯定感」「自己有用感」等をテーマとした研修会を行う。



## 【最重要目標2 未来を切り拓く学力・体力の向上】

### 取組内容①【基本的な方向4、誰一人取り残さない学力の向上】

- 次期学習指導要領を見据えて、算数科の指導方法の研究を進め、児童が「できる・わかる」を実感できるよう、指導力の向上を図る。



### 取組内容②【基本的な方向5、健やかな体の育成】

- 「投げる」「跳ぶ」「走る」といった基本動作の質を高める運動に取り組む。
- 年3回、「体力向上週間」を定める。1回目は体づくり運動（外遊び）、2回目はなわとび、3回目はかけ足を中心に、体育科の時間や休憩時間に取り組む。その際、児童が楽しんで取り組むことができるような「がんばりカード」を作成して、活用する。

## 【最重要目標3 学びを支える教育環境の充実】

### 取組内容①【基本的な方向6、教育DX(デジタルトランスフォーメーション)の推進】

- 学習者用端末、学習支援ソフト(classroom、フォーム、スプレッドシート、スライド、Canva)等を活用した学習活動を週2回以上設定する。
- タイピングスキルの向上に取り組む(タイピング大会の実施)。



### 取組内容②【基本的な方向7、人材の確保・育成としなやかな組織づくり】

- 校務のデジタル化とスクールサポートスタッフ等の人材の活用を進める。
- 業務量が多い長期休業前後の授業時間を調整し、業務に取り組める時間を確保する。
- 業務時間や休憩時間を確保できる会議の設定や業務の分担を工夫する。
- 高学年で教科担任制を導入することで、教材研究の時間を削減する。



本日、「姫里小学校 安全安心ルール」を配付します。「安全安心ルール」は、大阪市立小中学校全校で各校の実情に応じた内容で設定しています。この「安全安心ルール」は、あらかじめルールを明示することにより、子どもたちがしてはいけないことを自覚したうえで、自らを律することができるよう促すことを目的として作成したものです。

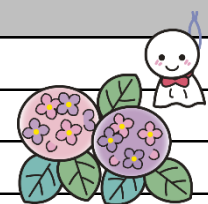
なお、「令和8年度運営に関する計画」の詳細と「姫里小学校 安全安心ルール」は、学校 HP「配布文書」にも掲載しています。

令和8年度

# 6月行事予定表

大阪市立姫里小学校

日	曜	学 校 行 事	その他
1	月	せいけつ調べ ひめっ子班活動	どんぐり
2	火	歯科検診1・3・5年	
3	水	社会見学4年(西淀工場)	
4	木	児童朝会 出前授業4年(日生劇場ワークショップ) 委員会・代表委員会	
5	金	内科検診2年	SC
6	土		
7	日		
8	月	ひめっ子班活動	どんぐり
9	火	社会見学3年(あべのハルカス) 歯科検診2・4・6年 心臓検診2次(出来島小) 租税教室6年	朝読1・2・4・6年
10	水	出前授業6年(ラグビー) 内科検診5年	
11	木	児童集会 ひめっ子班活動	どんぐり PTA役員会実行委員会
12	金	ひめっ子まつり	SC
13	土		
14	日		
15	月	プール開き	どんぐり
16	火		
17	水	眼科検診1・3・5年	
18	木	児童集会 クラブ	
19	金		SC
20	土		
21	日		進級歓迎会
22	月		どんぐり
23	火	林間学習保護者説明会16時	
24	水	眼科検診2・4・6年	
25	木	児童集会 着衣泳4年	どんぐり
26	金		SC 学校徴収金口座振替日
27	土		
28	日		
29	月		
30	火	非行防止教室6年	どんぐり



どんぐり：図書館ボランティア

SC：スクールカウンセラー

◇7月の主な行事予定

・林間学習5年 22日(水)23日(木) ・夏休み(7/17~8/25)