

# たんぽぽ

かししょうがっこう ねんせいかくねん  
加島小学校1年生学年だより

にゅうがくこう  
入学号①



## にゅうがく ご入学おめでとうございます

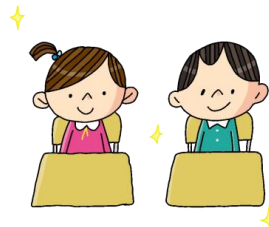
お子さまの入学おめでとうございます。心よりお慶び申し上げます。  
はじめて出会う友だち、はじめて入る教室、いよいよ今日から小学校生活が  
スタートします。小学校での生活にわくわくしたり、ちょっぴり不安を感じ  
たり、そんな子どもたちの気持ちをしっかり受けとめ、大切にしながら、子  
どもたちが安心して学校生活を送れるように担任一同、力を合わせてがんばっていきます。  
心配なことなどがありましたら、どうぞ担任までご連絡ください。

ご家庭と学校で連携を取りながら、子どもたちの成長を支えていきたいと思います。1年間、  
学校教育へのご理解とご協力をよろしくお願いします。



### がつ ぎょうじ 4月のおもな行事

- 9日(水) 始業式・職員就任式  
給食開始 集団下校開始(14時頃下校)
- 10日(木) セーフティ淀川(登下校指導)
- 11日(金) 1年生を迎える会
- 14日(月) 発育測定
- 15日(火) 尿検査
- 16日(水) 尿検査
- 17日(木) お話会 視力検査
- 18日(金) 学級写真撮影(撮り直ししません) 集団下校終了
- 21日(月) 5時間授業開始(14時45分頃下校)
- 22日(火) 内科検診
- 23日(水) 児童集会 学習参観・学級懇談会・PTA総会
- 24日(木) 聴力検査
- 28日(月) 家庭訪問
- 30日(水) 家庭訪問



にようけんさ  
尿検査

か すい  
15日(火)・16日(水)



# お知らせとお願い

きゅうしょく

## ○ 給食について



9日（水）から給食が始まります。給食着と給食セットを忘れないようにご準備お願いします。アレルギーなどで、食品に制限のあるときは担任にお知らせください。

なまえ か

## ○ 名前を書いてください



持ち物には、小さなものまですべてに必ずひらがなでご記名ください。名前を忘れがちなものは、衣服（下着）・体操服・赤白帽・靴下・給食着・上靴・えんぴつ・消しゴム・のりなどです。のりのふたなど、取り外しのできるものにはふたと本体の両方に名前を書いてください。

## ○ 持ち物について

\*セットで持ってくるものについては、以下のように表記しますので、お知りおきください。

①毎日セット…毎日持ってきます。

- ・ふでばこ・したじき・ハンカチ・ティッシュ
- ・れんらくちょう・れんらくぶくろ



②月曜セット…週のはじめに手さげに入れて持ってきて、週末に持ち帰ります。

全て毎週末に洗濯をして持たせてください。

- ・上靴・体操服・赤白帽子・給食着（白衣、帽子）

③給食セット…給食のある日に持ってきます。

- ・ナフキン・マスク・歯ブラシ・コップ（われないもの）



※裏面もあります。お読みください。

## ○連絡帳の「放課後予定表」に毎日、記入してください。

連絡帳の1ページ目に貼ってある「放課後予定表」に毎日ご記入いただき、持たせてください。例年、集団下校の際、その日いきいき活動を休むかどうか忘れるなど、下校先がわからなくなる1年生が出てきます。そこで、①集団下校をする・②お家の方がお迎えに来るので、学校で待っている・③いきいき活動に参加するを毎日カードに記入していただくことで、担任がその日の下校の予定を把握できるようにしています。子どもたちが安全に下校できるよう、ご協力よろしくお願いします。

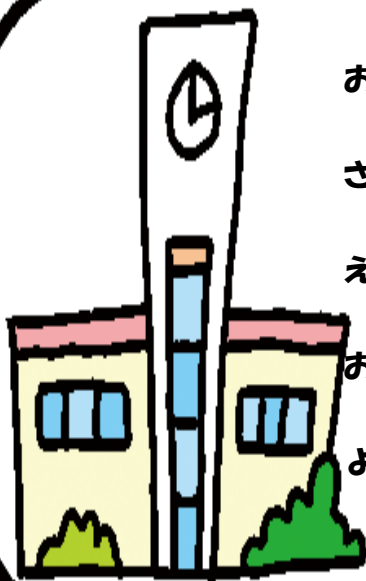
## ○集団下校について

加島小学校では、1年生が下校に慣れるまでの間、集団下校を行っています。いきいきに参加の児童は集団でいきいきの場所まで移動します。4/18(金)まで行う予定です。それ以降は、自分たちで誘い合って下校します。

集団下校のグループは色別になっています。講堂後ろの校区地図に下校のコースを記入していきますのでご確認ください。

## ○遠足について

5/9(金)に、上坂部西公園への遠足を予定しています。  
詳しくは、後日しおりを配布いたしますので、ご覧ください。



お気づきのことや心配なことがあるときは、遠慮なく学校に連絡してくだ

さい。(TEL06-6309-8641 電話の時は、学年・クラス・名前を伝

えてください。)子どもたちにとって楽しい学校生活となりますように学校と

お家の方とで力を合わせていきたいと考えています。

よろしくお願いします。