

おうちで ^{たぶれっと} タブレットを ^{ねんせいよう} つかおう！ (1年生用)

◆もって かえる もの

① ^{たぶれっと} タブレット



かばあ
「カバー」



「ほんたい」

② ^{えすえすでい} S S D



「はこ」



「きかい」

(③ ^{もばいるるうたあ} モバイルルーター・・・がっこうから かりる ひとだけ！！)



「はこ」

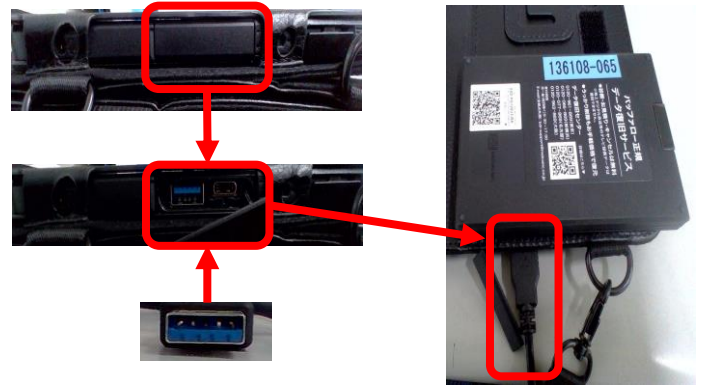


「きかい」

◆やりかた

① えすえすでい SSDを たぶれっとに つける。

- ・いろ、かたちをよくみる。
- ・よこにあるふたをあけて、あおいろどうし、さしこむ。



- ・はんたいがわは、えすえすでい SSDに さす。
- ・かたちをよくみる。



- ・マジックテープで、くっつける。
- ・しゃしんみたいになったら、とりつけか んりょう。




② でんげんを いれる。

- ★いつもより、じかんが かかる。
(なにも さわらない)
- ・しゃしんみたいに、あおい がめんが つけば、
せいこう。
- ・がっこうと おなじように、みどりの が めんに
なれば、しっぱい。
- ①を さいしょから、もういちど する。




③ おうちの わいふあい Wi-Fiを つなぐ。

- ・みぎしたの  マークを タップして、
おうちの わいふあい Wi-Fiを えらぶ。
- ・パスワードは、おうちの ひとに いれて





もらう。

④ ^{くろおむ}Chromeで、^{いんたあねっと}インターネットを ひらく。

- ・  を ^{だぶる たっぶ}ダブルタップ。
- ・ ^{ぐうぐる}Googleが ひらけば、 せいこう。
- ・ もし ^{ぼすわあど}パスワードを きかれたら、 にゆうりよくする。



⑤ でんげんを きる。

- ・ ひだりしたの ^{ういんどうずま あく}Windowsマーク  を ^{たっぶ}タップ。
- ・  を ^{たっぶ}タップして、
^しシャットダウンする。



⑥ ^{たぶれっと}タブレットが まっくろに なってから、
^{えすえすでい}SSDを はずして、 はこへ しまう。

- ・ でんげんが きれるまで、 ぜったい はずさない!!
- ・ きれいに もとどおりに、 しまう。
- ・ ふくろに わすれず いれる。
- ・ ^{こおど}コードは ぐちゃぐちゃに しない。

・ ^{まじっくてえぶ}マジックテープは、 かたほうが、 ほんたいに、
もうかたほうが ^{えすえすでい}SSDに くっついた ままで
しまう。 (はがさない)

