

★楽しい遠足にするために★

- 乗り物の中や道路ではマナーを守り、周りにめいわくをかけないようにしましょう。
- 万博公園内にある、国立民族学博物館を見学します。感じたことや発見したことをしっかりと書きとめておきましょう。
- 万博記念公園にはたくさん自然があります。春の草花や自然の生き物を観察しましょう。
- 乗り物酔いをしやすい人は、事前に酔い止めを飲んでおくようにしましょう。

で)・雨具・筆記用具
 ファッシュコ・タオル・しおり・おやつ(200円まで)

☆持ち物
 弁当・水筒・しきもの・おしぼり・ハンカチ
 (女子は体操スボンの上にスカートをはきます)

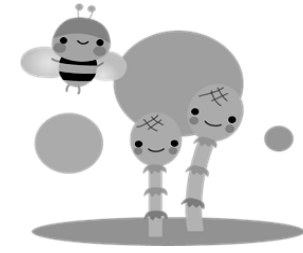
☆帰校
 午後3時05分頃
 ☆服そう
 体そう服・赤白ほう



☆日時
 2026年5月15日(金)
 ※雨天時は5月29日(金)に延期
 午前8時50分 学校出発

5年 春の遠足

万博記念公園



5年 組