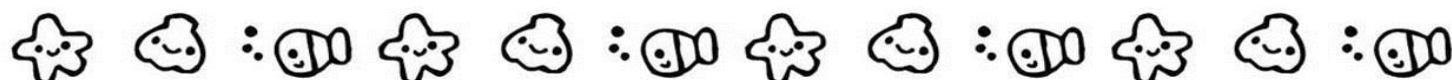


# スマイル

いよいよ夏休みが始まります。1学期は、高学年としての自覚を持ち、一つ一つの活動を成功させ、充実した毎日をおくることができました。夏休みは、1学期から準備してきた林間学習があります。友だちと協力し、達成感のある2泊3日にしたいと思います。そして、長い休みの間、めあてをもって有意義な夏休みを送るようにしましょう。

また、健康・安全に気をつけて夏休みを過ごし、2学期には、元気な姿で登校しましょう。



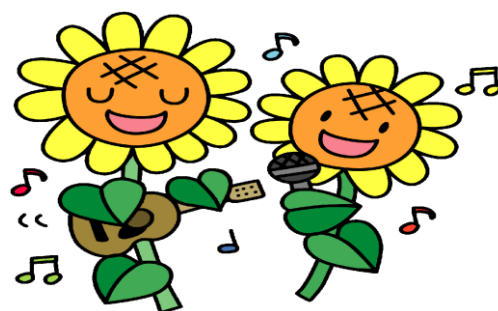
## 夏休みの課題

### 【必修】

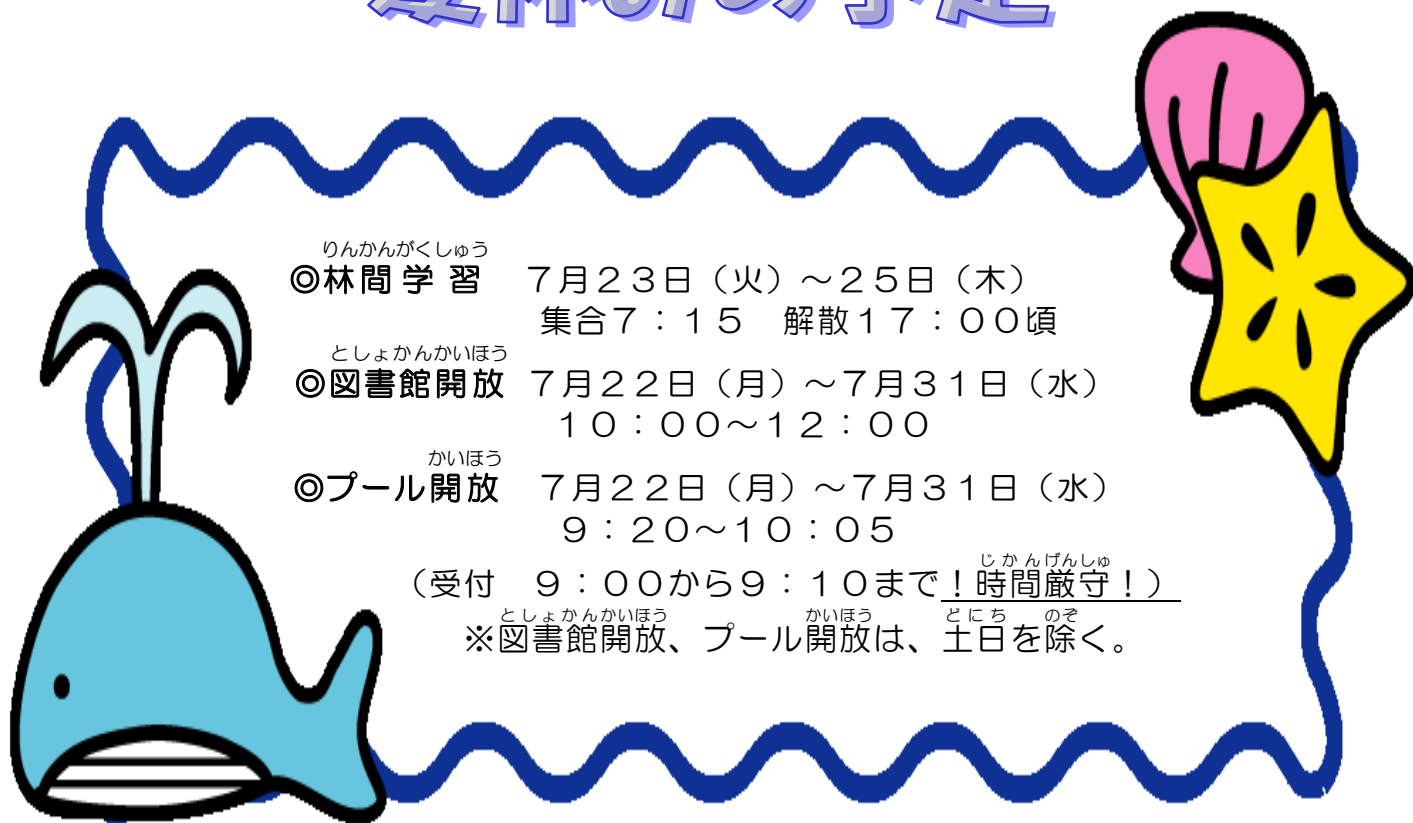
- ① 国語
  - ・漢字ドリル (8、12、20、24、32、40、48) …ノート
  - ・読書感想文  
原稿用紙3枚以上
  - ・国語プリント1枚
- ② 算数
  - ・算数プリント12枚
- ③ 社会
  - ・社会プリント2枚
- ④ 音楽
  - ・リコーダー練習 (音楽ファイル)
- ⑤ 英語
  - ・プリント1枚
- ⑥ 総合
  - ・林間新聞1枚

### 【選択】

- ⑦ 自由課題
    - ・絵画
    - ・工作
    - ・理科自由研究
    - ・小物作り
- } の中から、  
1つ以上



# 夏休みの予定



りんかんがくしゅう  
◎林間学 習 7月23日（火）～25日（木）  
集合7：15 解散17：00頃

としょかんかいほう  
◎図書館開放 7月22日（月）～7月31日（水）  
10：00～12：00

かいほう  
◎プール開放 7月22日（月）～7月31日（水）  
9：20～10：05

（受付 9：00から9：10まで！しかんげんしゅ時間厳守！）

※としょかんかいほう図書館開放、かいほうプール開放は、どにちのそ土日を除く。

## 持ち物の補充について

どうぐばこ  
①道具箱（8/26）

えぐ  
②絵の具セット

しゅうじ  
③習字セット

④さいほうセット

つかお  
使い終わったものや、たりないもの、  
かくにん  
こわれているものがないかを確認し、  
せいりせい 整理・整とんをして、2学期に持ってきて  
がっきも  
ましょう。  
※②～④は8月30日（金）までに持っ  
も  
てくる。

がっき しぎょうしき  
☆2学期の始業式 8月26日（月）



◎持ち物 ももの ・通知票（つうちひょう ひょうし おういん表紙に押印してファイルごと提出）  
・ぞうきん（1枚） まい ・上ぐつ うわ ・体育館シューズ たいいくかん  
・夏休みの課題 なつやす かだい ・連絡帳 れんらくちょう ・筆記用具 ひっきようぐ ・お道具箱 どうぐばこ  
◎手さげ袋 て ぶくろとうこう 登校で大丈夫です。11時35分頃に下校します。 だいじょうぶ じ ぶんごろ げこう