

平成27(2015)年3月5日

保護者 様

大阪市立豊新小学校  
校長 川崎 俊己

## アンケートの結果について

早春の候、保護者の皆様には益々ご清栄のこととお喜び申し上げます。平素は、本校教育活動の推進にあたり何かとご理解とご協力を賜り、ありがとうございます。

さて、過日実施しました「保護者アンケート」および「児童アンケート」の集計をお知らせいたします。(別紙)

アンケートの結果は「運営に関する計画」の最終評価の資料として活用するとともに、分析を深めながら次年度の教育活動に反映させてまいりたいと思います。

本校のホームページにつきましては、貴重なご意見をいただき、ありがとうございました。いただきましたご意見の一部は、次に抜粋しました。今後も本校の取り組みや児童の活動の様子、また、学校行事、緊急情報等をわかりやすくお伝えしていきたいと考えております。

### 【ホームページについてのご意見】

- ・学校の様子や給食などがとてもよくわかり、親としてとても安心だなと思いました。
- ・学校での子どもの様子を見ることができ子どもとの会話も増え楽しませていただいているので、ぜひ続けてほしいです。

などのご意見を多数いただきました。

- ・HPを見る機会がほとんどありません。毎日更新している状況がわからないので、お手紙(月行事等)でも案内があるとよいと思います。
- ・学校の校則や決まりに関しても、ホームページに載せてほしい。例えば、感染症にかかった場合の欠席期間、始業時間や休み時間などの時間割などがあるとよいと思う。
- ・ホームページを見る手段がありません。
- ・パソコンや携帯(スマホ)を持っていない人にも、ホームページと同じように、わかりやすくプリントで配布してください。
- ・だれでも見れるようになっているのに、子どもの顔がわかるのは、安全面的にどうなのか…。パスワードなどした方がいいのでは…。

などのご意見もいただいております。

# 保護者アンケート集計結果

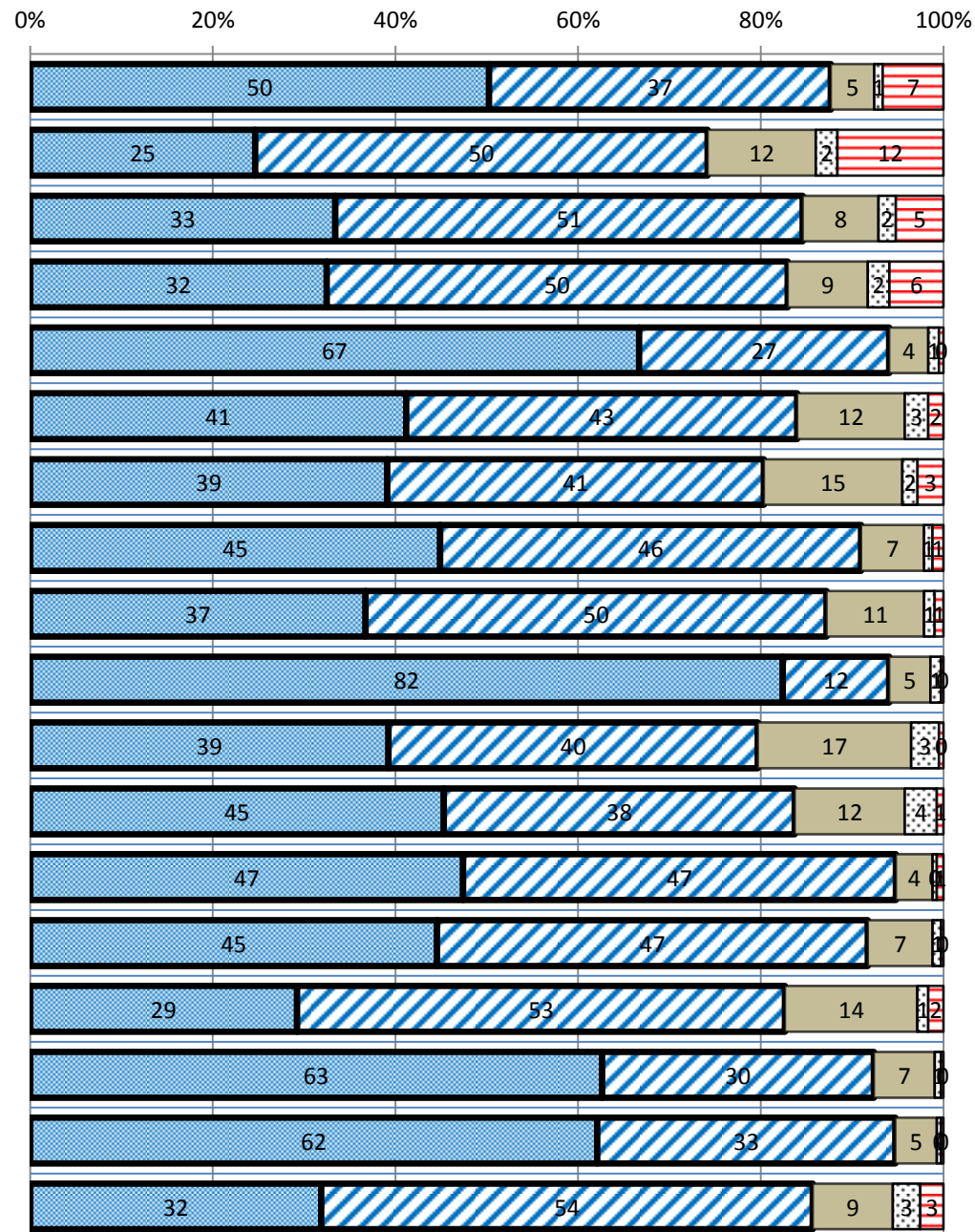
A:あてはまる B:ややあてはまる C:あまりあてはまらない D:あてはまらない E:よくわからない

集計(422名)

%

	項 目	A	B	C	D	E	A	B	C	D	E
1	学校は、教育方針や教育活動の様子を、「学校だより」や「学年だより」、ホームページなどでわかりやすく伝えている。	212	158	20	4	28	50	37	5	1	7
2	学校は、子どもの状況に応じた支援をしている。	104	209	50	10	49	25	50	12	2	12
3	学校は、子どもの安全確保に努めている。	141	216	35	8	22	33	51	8	2	5
4	学校は、保護者や地域と連携し、協力し合っている。	137	213	37	10	25	32	50	9	2	6
5	子どもは、楽しく学校に通っている。	280	115	18	5	2	67	27	4	1	0
6	子どもは、基礎的な学力が身についてきている。	175	182	50	11	7	41	43	12	3	2
7	子どもは、体力が向上してきている。	165	174	64	7	12	39	41	15	2	3
8	子どもは、きまりやルールを守って安全に過ごしている。	189	194	29	4	5	45	46	7	1	1
9	子どもは、その場に応じたあいさつができています。	155	213	45	5	4	37	50	11	1	1
10	子どもは、毎朝、朝食をとっている。	347	49	19	5	1	82	12	5	1	0
11	子どもは、早寝・早起きなど、好ましい生活習慣が身についている。	166	171	71	13	2	39	40	17	3	0
12	子どもは、家庭学習(宿題・自主学習)をする習慣が身についている。	192	163	51	15	3	45	38	12	4	1
13	家では、子どもとのコミュニケーションを大切にし、理解に努めている。	200	200	17	2	3	47	47	4	0	1
14	家では、子どもをほめたり、励ましたりするよう努めている。	188	199	30	4	1	45	47	7	1	0
15	家では、子どもが今、学校でどのような学習をしているか把握している。	123	225	61	5	7	29	53	14	1	2
16	家では、学校から持ち帰る配布物を必ず読むようにしている。	263	125	28	3	1	63	30	7	1	0
17	家では、学用品やゲーム等、子どもの持ち物を把握している。	259	136	19	2	1	62	33	5	0	0
18	総合的にみて、学校の教育や指導には満足していますか。	138	233	38	13	11	32	54	9	3	3

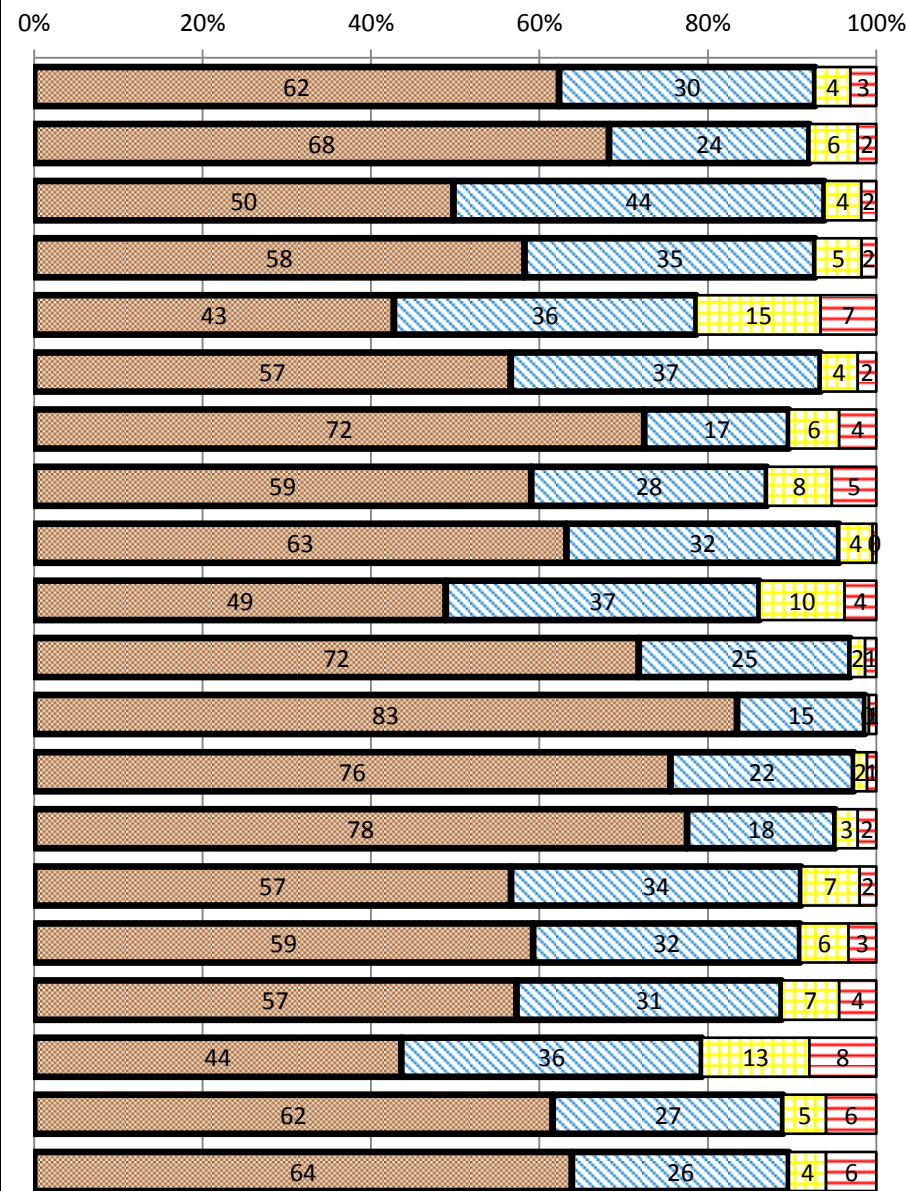
あてはまる
  ややあてはまる
  あまりあてはまらない
  あてはまらない
  よくわからない



# 児童アンケート集計結果

	質問	1・2年合計 (160名)			3・4年合計 (156名)			5・6年合計 (138名)			全学年(454名)									%
		はい	ときどき	いいえ	そう思う	どちらかといえばそう思う	どちらかといえばそう思わない	そう思う	どちらかといえばそう思う	どちらかといえばそう思わない	そう思う	どちらかといえばそう思う	どちらかといえばそう思わない	そう思う	どちらかといえばそう思う	どちらかといえばそう思わない	そう思う	どちらかといえばそう思う	どちらかといえばそう思わない	
1	学校は楽しいですか。	121	34	5	96	47	8	5	66	57	11	4	283	138	19	14	62	30	4	3
2	遅刻をしないで、安全に登校できていますか。	109	47	4	96	39	17	4	105	22	9	2	310	108	26	10	68	24	6	2
3	先生や人の話をきちんと聞いていますか。	104	54	2	67	75	9	5	55	71	11	1	226	200	20	8	50	44	4	2
4	授業中、集中して学習に取り組んでいますか。	128	30	2	71	67	15	3	66	60	10	3	265	157	25	8	58	35	5	2
5	授業中に自分が思ったことや考えたことを発表できていますか。	91	64	5	49	58	37	12	54	41	30	13	194	163	67	30	43	36	15	7
6	授業の内容はよく理解できますか。	114	43	3	81	63	9	3	62	61	11	4	257	167	20	10	57	37	4	2
7	運動することが好きですか。	136	20	4	116	25	12	3	77	33	15	13	329	78	27	20	72	17	6	4
8	本を読むことが好きですか。	119	32	9	87	47	18	4	62	48	17	11	268	127	35	24	59	28	8	5
9	学校のきまりを守って学校生活を送っていますか。	118	42	0	104	45	7	0	65	60	11	2	287	147	18	2	63	32	4	0
10	毎月の生活目標を守ろうとしていますか。	125	30	5	70	72	11	3	27	67	35	9	222	169	46	17	49	37	10	4
11	学校のもの大切に、安全に気を付けてすごしていますか。	140	17	3	111	43	1	1	75	54	7	2	326	114	8	6	72	25	2	1
12	休み時間は、友だちとなかよくすごしていますか。	135	23	2	131	25	0	0	113	21	2	2	379	69	2	4	83	15	0	1
13	係・当番の仕事はしっかりできていますか。	137	21	2	121	32	2	1	85	46	5	2	343	99	7	5	76	22	2	1
14	給食を残さず食べていますか。	125	33	2	114	33	5	4	113	14	7	4	352	80	12	10	78	18	3	2
15	手洗い・うがいをしっかりとし、健康に気をつけていますか。	128	30	2	78	58	17	3	54	70	15	4	260	158	32	9	57	34	7	2
16	学校や地域でよくあいさつをしていますか。	128	30	2	90	53	9	4	51	61	17	9	269	144	26	15	59	32	6	3
17	宿題や学習用具の整理などをし、家庭学習をしていますか。	117	34	9	74	58	16	8	69	51	15	3	260	143	31	20	57	31	7	4
18	自分には良いところがあると思いますか。	105	52	3	69	60	16	11	24	50	42	22	198	162	58	36	44	36	13	8
19	なかまはずれや相手がいやがることをしていませんか。	115	38	7	102	41	10	3	62	45	13	17	279	124	23	27	62	27	5	6
20	命や人権の尊さについて考えたことがありますか。	131	24	5	98	45	8	5	61	48	12	17	290	117	20	27	64	26	4	6

- そう思う
- どちらかといえばそう思う
- どちらかといえばそう思わない
- そう思わない



1・2年生合計の「ときどき」は「どちらかといえばそう思う」に加算しています。