

保護者 様

学校教育アンケートの結果について

この結果は「運営に関する計画」の中間評価の資料として活用するとともに、分析を深めながら今後の教育活動に反映させてまいりたいと考えます。

☒ あてはまる
 ☒ ややあてはまる
 ☐ あまりあてはまらない
☐ あてはまらない
 ☒ よくわからない

A horizontal stacked bar chart titled 'Do you believe the U.S. is a "good" or "bad" power in the world?' The x-axis represents the percentage of respondents, ranging from 0% to 100% in 20% increments. The y-axis lists nine demographic groups: 18-29, 30-49, 50-64, 65+, Male, Female, White, Black, and Hispanic. Each bar is divided into three segments: 'Good' (light blue with a grid pattern), 'Bad' (light blue with a white grid pattern), and 'Don't know' (dark blue with a dot pattern). The percentages for each segment are labeled within the bars.

| Group | Good (%) | Bad (%) | Don't know (%) |
|----------|----------|---------|----------------|
| 18-29 | 57 | 36 | 3 |
| 30-49 | 19 | 54 | 14 |
| 50-64 | 30 | 53 | 10 |
| 65+ | 31 | 51 | 8 |
| Male | 28 | 53 | 14 |
| Female | 33 | 49 | 12 |
| White | 38 | 52 | 6 |
| Black | 28 | 54 | 13 |
| Hispanic | 45 | 52 | 2 |

児童アンケートの結果

156 名

148 名

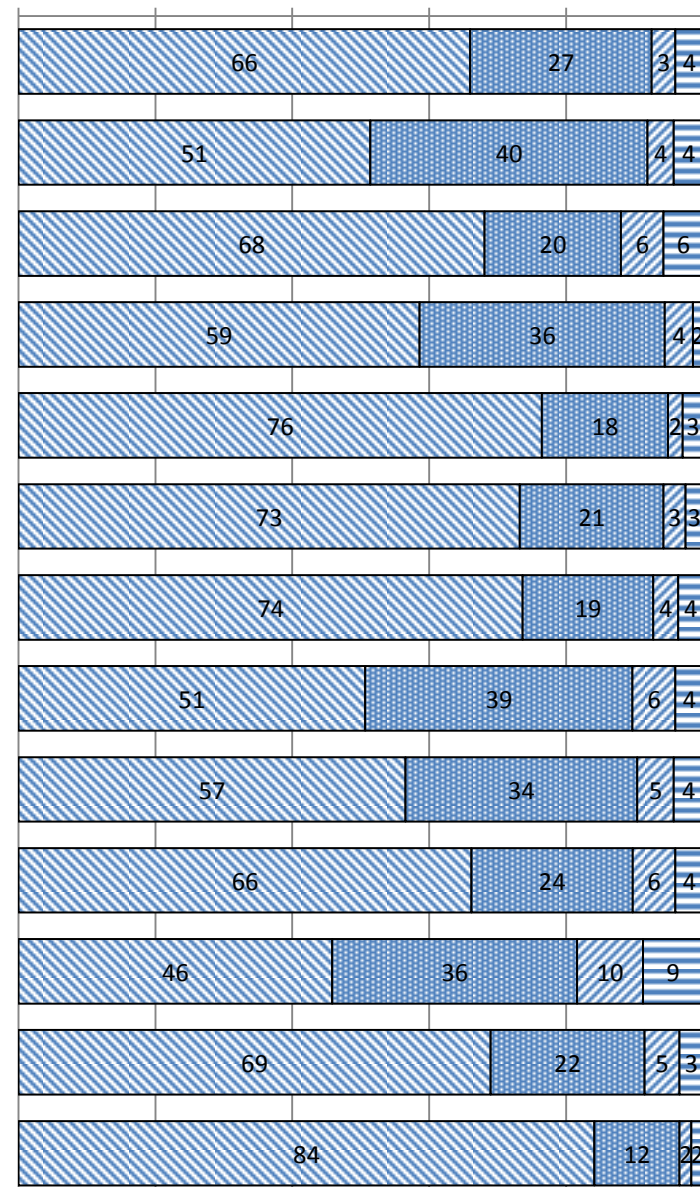
163 名

467 名

| 質 問 | 1・2年合計 | | | 3・4年合計 | | | | 5・6年合計 | | | | 全学年合計 | | | | 全学年% | | | |
|--------------------------------|--------|------|-----|--------|--------------|----------------|--------|--------|--------------|----------------|--------|-------|--------------|----------------|--------|------|--------------|----------------|--------|
| | はい | ときどき | いいえ | そう思う | どちらかといえばそう思う | どちらかといえばそう思わない | そう思わない | そう思う | どちらかといえばそう思う | どちらかといえばそう思わない | そう思わない | そう思う | どちらかといえばそう思う | どちらかといえばそう思わない | そう思わない | そう思う | どちらかといえばそう思う | どちらかといえばそう思わない | そう思わない |
| 1 学校は楽しいですか。 | 119 | 28 | 9 | 99 | 41 | 5 | 3 | 90 | 55 | 11 | 7 | 308 | 124 | 16 | 19 | 66 | 27 | 3 | 4 |
| 2 授業の内容はよく理解できますか。 | 79 | 64 | 13 | 91 | 47 | 9 | 1 | 70 | 78 | 9 | 6 | 240 | 189 | 18 | 20 | 51 | 40 | 4 | 4 |
| 3 運動することが好きですか。 | 127 | 19 | 10 | 94 | 32 | 15 | 7 | 97 | 42 | 14 | 10 | 318 | 93 | 29 | 27 | 68 | 20 | 6 | 6 |
| 4 学校のきまりを守って学校生活を送っていますか。 | 112 | 41 | 2 | 81 | 55 | 10 | 2 | 80 | 71 | 9 | 3 | 273 | 167 | 19 | 7 | 59 | 36 | 4 | 2 |
| 5 休み時間は、友だちとなかよくすごしていますか。 | 122 | 28 | 6 | 106 | 27 | 8 | 7 | 129 | 31 | 2 | 1 | 357 | 86 | 10 | 14 | 76 | 18 | 2 | 3 |
| 6 係・当番の仕事はしっかりできていますか。 | 122 | 31 | 3 | 110 | 25 | 7 | 6 | 110 | 42 | 8 | 3 | 342 | 98 | 15 | 12 | 73 | 21 | 3 | 3 |
| 7 給食を残さず食べていますか。 | 112 | 37 | 7 | 106 | 24 | 11 | 7 | 126 | 28 | 6 | 3 | 344 | 89 | 17 | 17 | 74 | 19 | 4 | 4 |
| 8 手洗い・うがいをしっかりとし、健康に気をつけていますか。 | 99 | 46 | 11 | 68 | 59 | 15 | 5 | 69 | 77 | 14 | 3 | 236 | 182 | 29 | 19 | 51 | 39 | 6 | 4 |
| 9 学校や地域でよくあいさつをしていますか。 | 102 | 45 | 9 | 96 | 40 | 7 | 5 | 66 | 73 | 18 | 6 | 264 | 158 | 25 | 20 | 57 | 34 | 5 | 4 |
| 10 宿題や学習用具の整理などをし、家庭学習をしていますか。 | 137 | 15 | 4 | 97 | 36 | 9 | 6 | 75 | 59 | 20 | 9 | 309 | 110 | 29 | 19 | 66 | 24 | 6 | 4 |
| 11 自分には良いところがあると思いますか。 | 93 | 55 | 8 | 80 | 51 | 8 | 9 | 41 | 61 | 37 | 24 | 214 | 167 | 45 | 41 | 46 | 36 | 10 | 9 |
| 12 命や人権の尊さについて考えたことがありますか。 | 121 | 25 | 10 | 110 | 32 | 2 | 4 | 91 | 48 | 22 | 2 | 322 | 105 | 24 | 16 | 69 | 22 | 5 | 3 |
| 13 友だちにはみんな良いところがあると思いますか。 | 136 | 15 | 5 | 119 | 21 | 4 | 3 | 137 | 22 | 4 | 0 | 392 | 58 | 8 | 8 | 84 | 12 | 2 | 2 |

- そう思う
- どちらかといえばそう思う
- どちらかといえばそう思わない
- そう思わない

0% 20% 40% 60% 80% 100%



1・2年生合計の「ときどき」は「どちらかといえばそう思う」に加算しています。