

保護者 様

大阪市立豊新小学校
校長 川崎 俊己

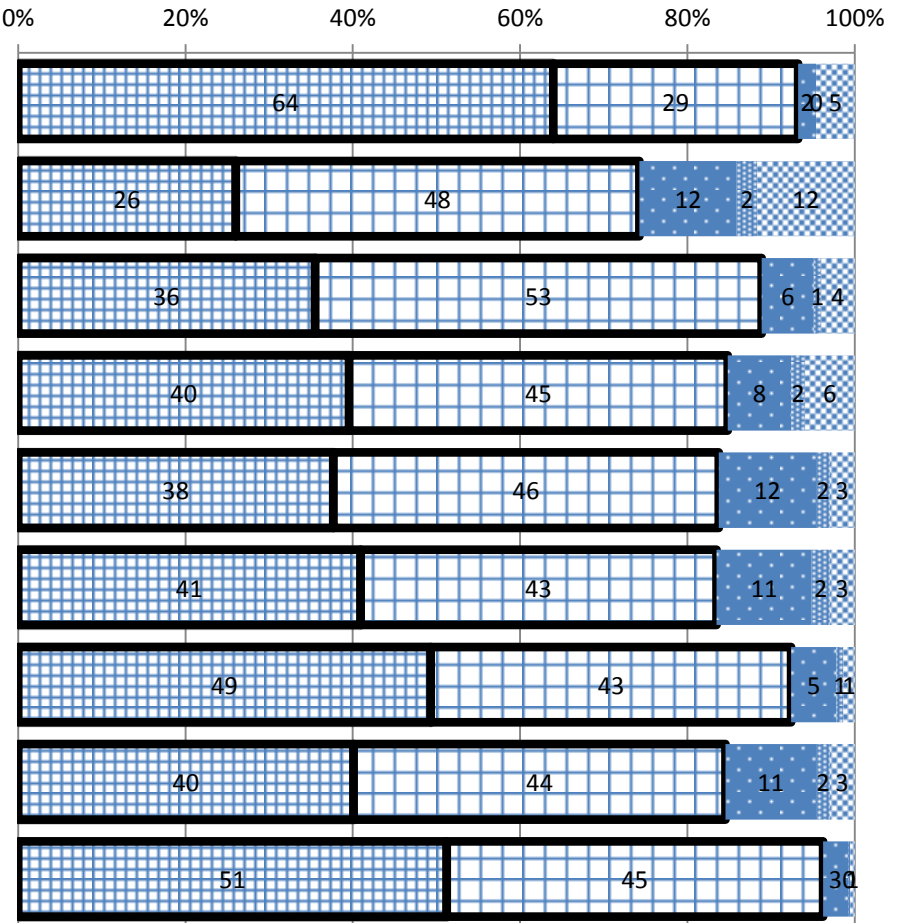
学校教育アンケートの結果について

初秋の候、保護者の皆様には益々ご清栄のこととお喜び申し上げます。平素は、本校教育活動の推進にあたり何かとご理解とご協力を賜り、ありがとうございます。さて、過日実施しました「学校教育アンケート」(保護者向け)及び「学校生活アンケート」(児童向け)の集計をお知らせいたします。この結果は「運営 に関する計画」の中間評価の資料として活用するとともに、分析を深めながら今後の教育活動に反映させてまいりたいと考えます。

A:よくあてはまる B:ややあてはまる C:あまりあてはまらない
D:あてはまらない E:よくわからない

■あてはまる ■ややあてはまる ■あまりあてはまらない
■あてはまらない ■よくわからない

		集計(369名)					%				
	項 目	A	B	C	D	E	A	B	C	D	E
1	学校は、教育方針や教育活動の様子を、「学校だより」や「学年だより」、ホームページなどでわかりやすく伝えている。	236	108	8	0	17	64	29	2	0	5
2	学校は、子ども一人一人の状況に応じた支援をしている。	96	178	43	9	43	26	48	12	2	12
3	学校は、子どもの安全確保に努めている。	131	197	23	3	15	36	53	6	1	4
4	学校は、保護者や地域と連携し、協力し合っている。	146	167	28	6	22	40	45	8	2	6
5	子どもは、基礎的な学力が身につけてきている。	139	170	43	6	11	38	46	12	2	3
6	子どもは、体力が向上してきている。	151	157	42	8	11	41	43	11	2	3
7	子どもは、きまりやルールを守って安全にすごしている。	182	159	20	3	5	49	43	5	1	1
8	子どもは、その場に応じたあいさつができてきている。	148	164	40	6	11	40	44	11	2	3
9	家では、子どもとのコミュニケーションを大切に、理解に努めている。	189	166	11	1	2	51	45	3	0	1



平成29年度 学校生活アンケート集計結果

		1・2年合計 (135名)				3・4年合計 (161名)				5・6年合計 (147名)				全学年(443名)				%			
	質 問	そう 思う	まあ そう 思う	どちら かとい え	そう 思わ ない	そう 思う	まあ そう 思う	どちら かとい え	そう 思わ ない	そう 思う	まあ そう 思う	どちら かとい え	そう 思わ ない	そう 思う	まあ そう 思う	どちら かとい え	そう 思わ ない	そう 思う	まあ そう 思う	どちら かとい え	そう 思わ ない
1	学校は楽しいですか。	108	19	4	4	120	32	7	2	74	59	8	6	302	110	19	12	68	25	4	3
2	授業の内容はよくわかりますか。	74	51	9	1	83	65	12	1	73	66	5	2	230	182	26	4	52	41	6	1
3	運動することが好きですか。	100	20	7	8	103	38	17	3	82	34	19	12	285	92	43	23	64	21	10	5
4	本を読むことが好きですか。	103	16	10	6	86	49	18	8	84	40	22	1	273	105	50	15	62	24	11	3
5	ICTを活用した学習はわかりやすいですか。	94	29	7	5	116	33	7	5	79	46	19	3	289	108	33	13	65	24	7	3
6	外国語活動は楽しいですか。	94	26	11	4	102	44	13	2	55	64	23	5	251	134	47	11	57	30	11	2
7	学校のきまりを守って学校生活を送っていますか。	98	29	5	3	80	64	14	3	63	71	9	4	241	164	28	10	54	37	6	2
8	休み時間は、友だちとなかよく遊んでいますか。	115	16	1	3	114	38	7	2	110	23	11	3	339	77	19	8	77	17	4	2
9	係・当番の仕事はしっかりできていますか。	111	19	3	2	123	34	1	3	100	41	6	0	334	94	10	5	75	21	2	1
10	給食を残さず食べていますか。	88	34	8	5	116	27	12	6	116	22	8	1	320	83	28	12	72	19	6	3
11	手洗い・うがいをしっかりとし、健康に気を付けていますか。	101	22	9	3	88	59	11	3	64	54	24	5	253	135	44	11	57	30	10	2
12	学校や地域でよくあいさつをしていますか。	93	26	11	5	103	34	18	6	83	45	15	4	279	105	44	15	63	24	10	3
13	宿題や学習用具の整理などをし、おうちなどで学習をしていますか。	121	10	3	1	96	46	15	4	77	43	16	11	294	99	34	16	66	22	8	4
14	自分には良いところがありますか。	88	34	10	3	92	52	8	9	50	47	29	21	230	133	47	33	52	30	11	7
15	命の大切さについて考えたことがありますか。	96	25	6	8	122	31	7	1	86	47	7	7	304	103	20	16	69	23	5	4
16	友だちにはみんな良いところがあると思いますか。	110	17	5	3	145	13	2	1	128	17	1	1	383	47	8	5	86	11	2	1

