

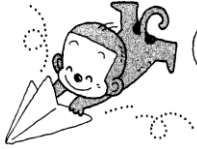
# にこにこ



大阪市立豊里南小学校

1 年学年だより

令和6年10月号



## 学習の予定

【こくご】・サラダでげんき かたかなをかこう なにに見えるかな はっけんしたよ  
【さんすう】・3つのかずのけいさん どちらがおおい たしざん  
【せいかつ】・たのしいあきいっぱい  
【おんがく】・せんりつでよびかけあおう  
【ずこう】・すこしふしぎなすいぞくかん  
【たいいく】・だんす かけっこ 玉入れ  
【どうとく】・どちらがいいかな かずやくんのなみだ



## お知らせとお願い



### ●あさがおについて

9月中旬に植木鉢等を持ってきていただくようお願いしていましたが、まだ咲いているご家庭もありますので、花が咲き終わり、種が取れたら持ってくるようお願いいたします。(植木鉢、支柱、じょうろの部品)

### ●運動会練習について

今月より、運動会の練習が始まります。時間割に体育のない日も練習をする日があります。

1年生は、ダンスとかけっこ、玉入れをします。汗をいっぱいかいて練習をしますので、必ずタオルとお茶を毎日持たせてあげてください。

体操服が汚れた際は、週末に限らず持ち帰ることもあります。洗濯していただき、乾いていない時は白色の華美でないTシャツ・半ズボンを持たせてもらっても結構です。

### ●登校時間について

8時30分から朝の会、35分から全校朝会や、朝学習が始まります。**30分に学校に到着すると、朝の用意が間に合いません。**ぎりぎりに登校するお子さんが多々みられます。登校時刻の確認を今一度、よろしくお願いいたします。