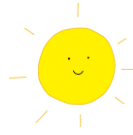


## サンキュー



早いものでもう師走。木々は葉を落とし冬支度をしています。

2学期も残すところ1か月を切りました。2学期をふり返ると、練習を重ねて全力を出し切った運動会。心をこめて制作した作品展。たくさんの行事を通して、チャレンジする気持ちや友だちとのかかわりの大切さを感じることができました。

12月は、2学期のまとめをする月です。これまでの学習・生活の締めくくりをしっかりと、「がんばったな」「できたな」「楽しかったな」という気持ちを持って冬休みを迎えてほしいと思います。

## 《 1 2 月 の 行 事 予 定 》

日	月	火	水	木	金	土
	1 なわとび週間	2 経年調査 国語・社会	3 経年調査 算数・理科	4 経年調査 予備日	5 6時間授業 学校アンケート実施	6
7	8 なわとび週間 あいさつ週間	9	10 地域子ども会 集団下校 14時15分ごろ下校	11	12	13
14	15 懇談会① 13時30分ごろ下校	16 懇談会② 13時30分ごろ下校	17 懇談会③ 13時30分ごろ下校	18 懇談会④ 13時30分ごろ下校	19 6時間授業 ゴミ0の日	20
21	22	23 給食終了 大掃除	24 終業式 11時25分ごろ下校	25 冬季休業	26	27
28	29	30	31 1月7日まで			

&lt;1月の予定&gt;

8日(木)・・・始業式

9日(金)・・・給食開始

## 《 1 2 月 の 学 習 予 定 》



国 語 人物の気持ちを表す言葉  
いろいろなつたえ方  
本から発見したことをつたえ合おう

図画工作 モチモチの木  
体 育 キックベースボール

社 会 けいさつしょの仕事

音 楽 色々な音のひびきに親しもう

算 数 重さをはかって表そう

英 語 This is for you.

理 科 電気で明かりをつけよう

道 徳 れいぎ正しい人  
ぼくを動かすコントローラー



## 《 お 知 ら せ と お 願 い 》

- ① 12月1日（月）からなわとび週間が始まります。子どもにあった長さのなわをご用意お願いします。
- ② 12月2日（火）、3日（水）は、大阪市小学校学力経年調査があります。学校でも1学期からの学習の範囲の復習をしていますが、お家でも経年調査に向けて、子どもたちの家庭学習を通して対策をとっていただけたらと思います。よろしくお願いいたします。
- ③ 12月15日（月）、16日（火）、17日（水）、18日（木）は学期末懇談会です。この期間下校が13時30分ごろになります。後日、日時についての手紙をお渡しします。よろしくお願いいたします。
- ④ 12月24日（水）は終業式です。下校は11時25分頃になります。  
12月25日から1月7日までが冬季休業になります。  
1月8日（木）の始業式も、11時25分頃に下校します。

