



令和7（2025）年4月号  
おおさかしりつきだつみしょうがっこう  
大阪市立北 巽 小学校  
ほけんしつ  
保健室

進級おめでとうございます！新しい1年のスタートですね！  
今年度ももちろん、「早ね・早起き・朝ごはん」で元気いっぱい  
過ごしましょう。

疲れがでやすい時期でもありますので、体調が悪いときは  
無理をせずしっかり休けいをしましょう。

ようごきょうゆ 養護教諭の なかしま あい 中島 藍  
おおい みさこ 大井 美紗子です。よろしくおねがいします。  
みなさんが元気に学校生活を  
過ごせるようお手伝いします。



## ほごしゃ かた 保護者の方へ

ほけんしつ ほごしゃ かた れんらく  
保健室では、保護者の方と連絡をとりながら、お子様一人一人の健康管理を  
したいと考えております。体調のことなど、詳しくお知らせください。

## ほけんちょう さ ひょう きにゅう ●保健調査票を記入してください

☆該当する学年の欄に記入をお願いします。

☆表紙に保護者印の欄がありますが、2年生は保護者確認の欄、  
3～6年生は保護者印の欄にサインをお願いします。

☆必ず連絡のつく緊急連絡先をご記入ください。

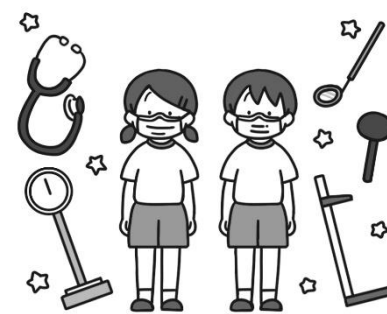
☆該当する項目がない場合は、下の※欄へ〇印を記入してください。

## うんどう きけんしん ほけんちょう さ ひょう きにゅう ●運動器検診保健調査票を記入してください

☆脊柱・胸郭・四肢・骨・関節の疾病及び所見を早期発見するために、定期  
健康診断（内科検診）の基礎資料として使用します。チェックポイント  
を参考にお子様の状態についてお答えください。

★記入はすべてボールペンでお願いします。

★4月14日（月）までにれんらく封筒に入れて提出してください。



1学期は、いろいろな健康診断が行われます。

発育測定では、背の高さ、体の重さをはかります。

視力検査では、どれくらいの小さなものまで見えて  
いるかを調べます。

聴力検査では、小さな音もしっかりと聞こえている  
のかを調べます。

尿検査では、おしっこをつくる「じんそう」などが健康かどうかを調べます。

どの検査も自分の体が健康なのかを調べる大切なものです。

提出するものを、忘れたりしないよう自分でも確認しましょう。

## ほけんしつで/

## できること・できないこと



具合が悪くなったとき



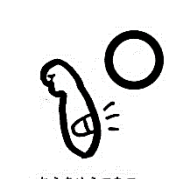
休養して様子  
をみます



薬を出すこと  
はできません



けがをしたとき



応急手当を  
します



継続した処置  
はできません

## ほけんしつ りよう 保健室を利用するときは



担任の先生に  
言ってから来てください

休んでいる人のためにも  
静かに利用してください

保健室のものは  
先生に声をかけてから  
使ってください

## あさ 朝 からだの声を 聞いてみよう



よく眠れたかな？



痛いところはないかな？  
鼻水やせきは出ていないかな？



朝ごはんは食べ方かな？



今日も元気に「いってきまーす」