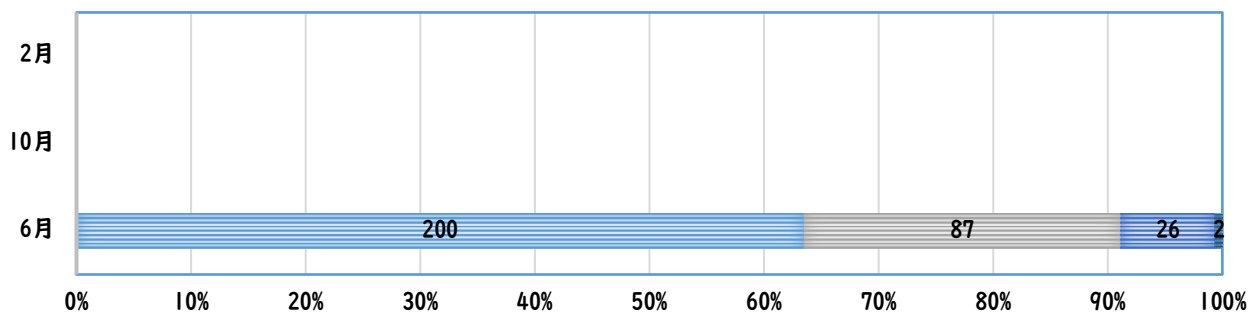


学校生活アンケート 6月結果①

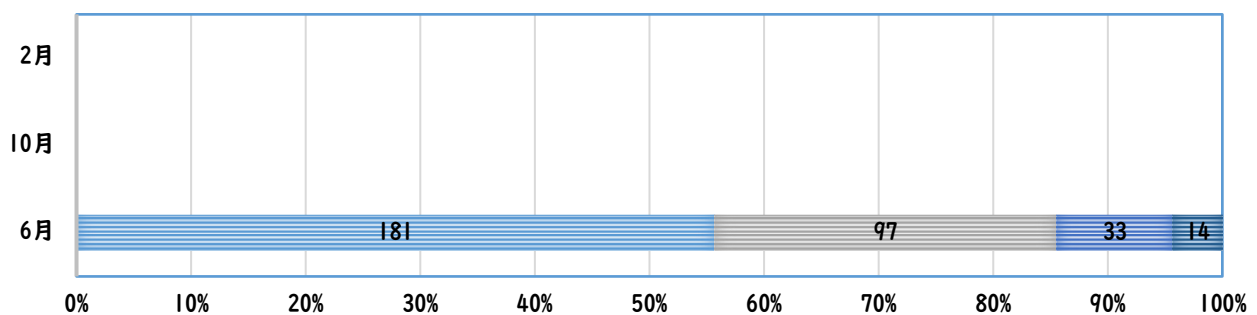
1 学校に行くのは楽しいですか。

■ とてもそう思う ■ そう思う ■ あまり思わない ■ 思わない



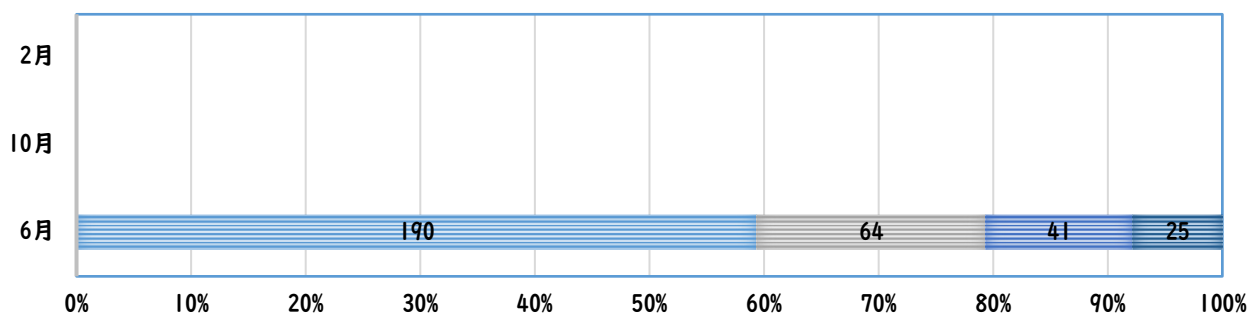
2 学校の勉強は楽しいですか。

■ とてもそう思う ■ そう思う ■ あまり思わない ■ 思わない



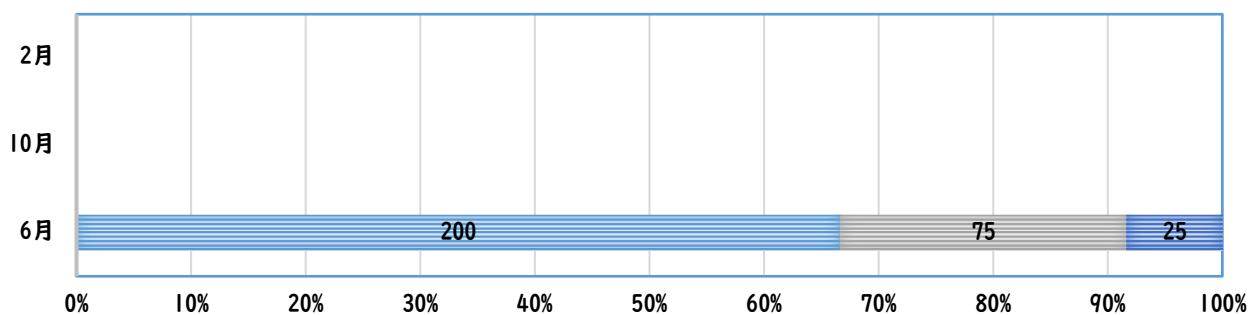
3 お家で（学年×10分）以上学習していますか。

■ とてもそう思う ■ そう思う ■ あまり思わない ■ 思わない



4 本を読むことは、好きですか。

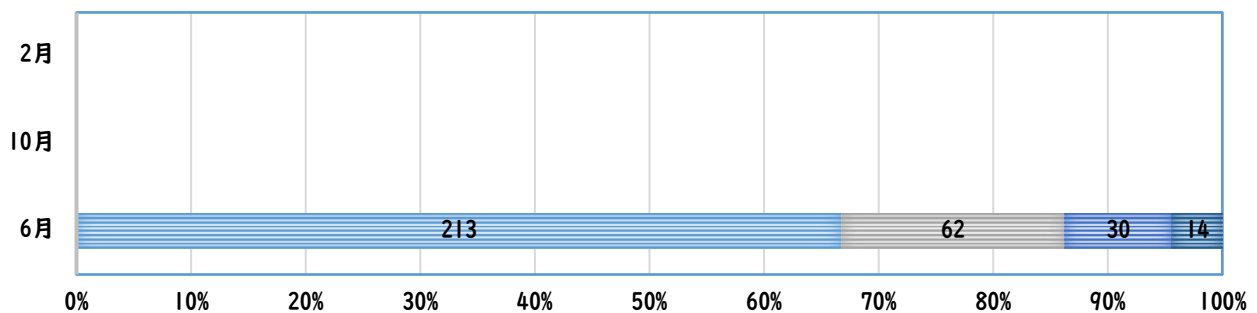
■ とてもそう思う ■ そう思う ■ あまり思わない ■ 思わない



学校生活アンケート 6月結果②

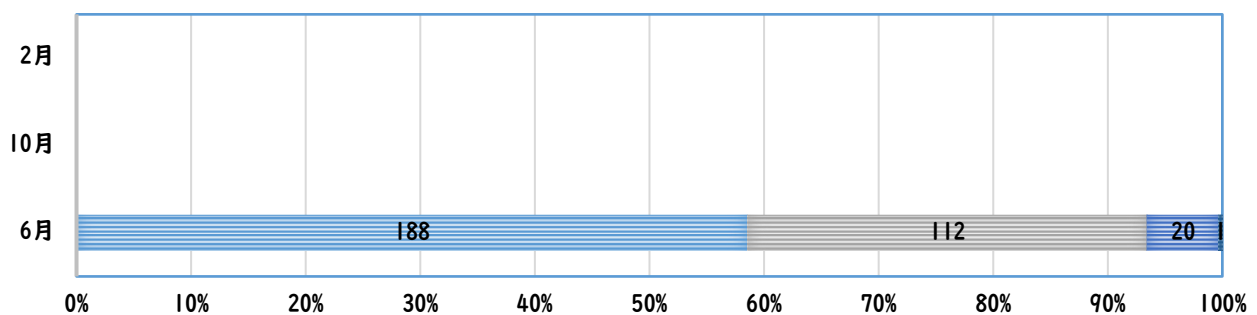
5 学校には読みたい本がたくさんあると思いますか。

■ とても思う ■ そう思う ■ あまり思わない ■ 思わない



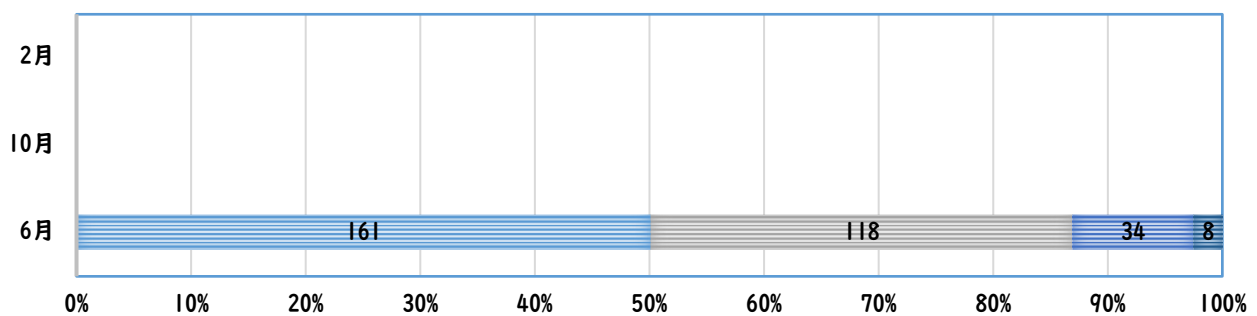
6 学校のきまりを守っていますか。

■ とても思う ■ そう思う ■ あまり思わない ■ 思わない



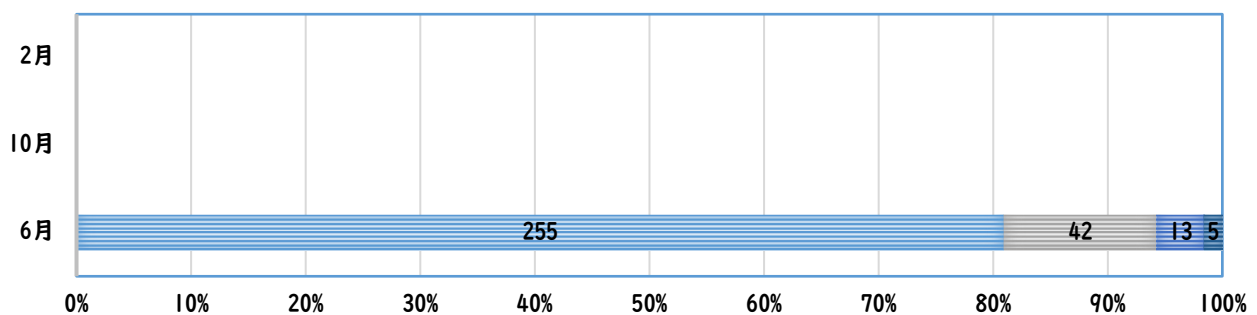
7 ろうかや階段は走らずに右側を歩いていますか。

■ とても思う ■ そう思う ■ あまり思わない ■ 思わない



8 学校は安全で安心な場所だと思いますか。

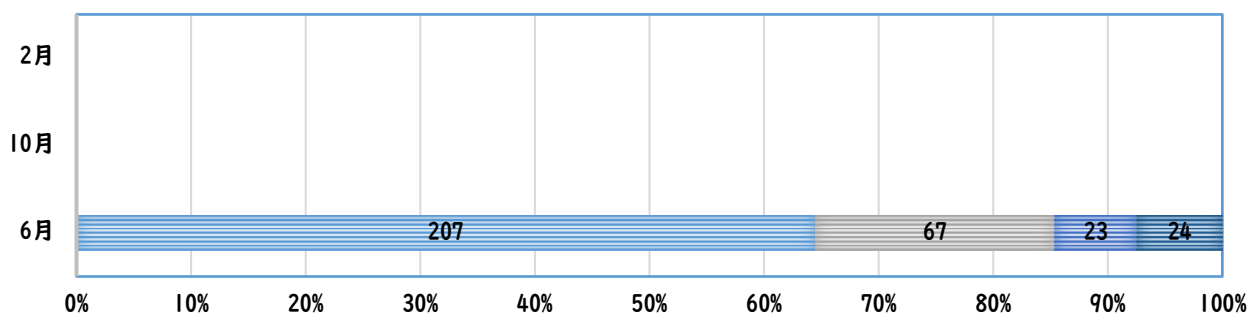
■ とても思う ■ そう思う ■ あまり思わない ■ 思わない



学校生活アンケート 6月結果③

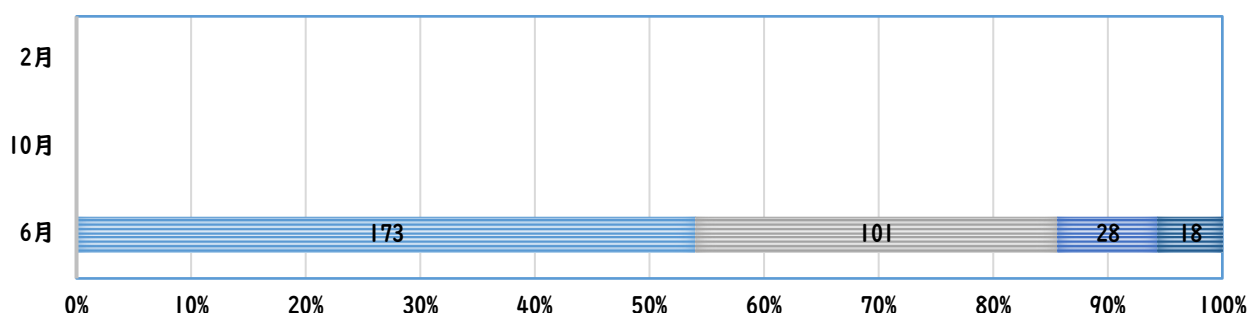
9 自分にはよいところがあると思いますか。

■ とてもそう思う ■ そう思う ■ あまり思わない ■ 思わない



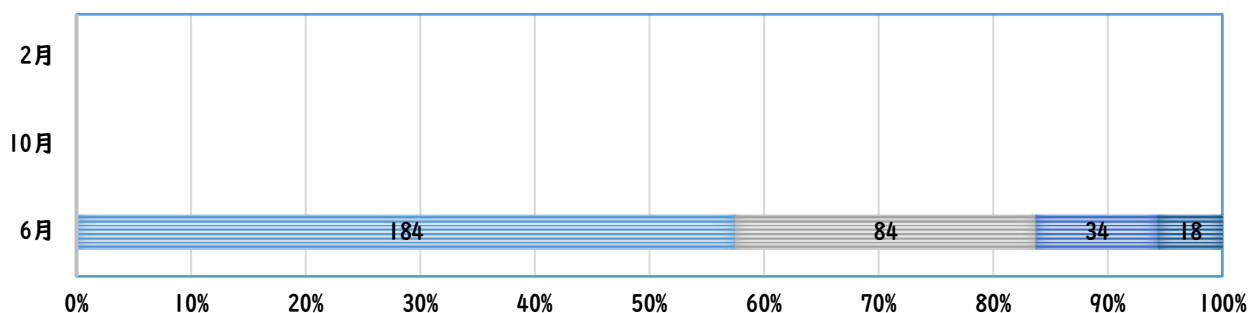
10 自分の気持ちや意見を言うことが、できていますか。

■ とてもそう思う ■ そう思う ■ あまり思わない ■ 思わない



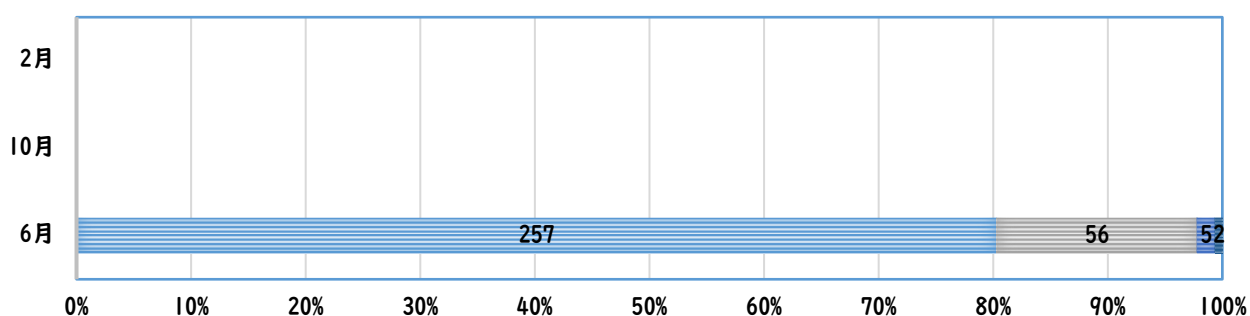
11 困ったことや何かあった時に、学校の先生や職員に相談できますか。

■ とてもそう思う ■ そう思う ■ あまり思わない ■ 思わない



12 自分のことや友だちのことを大切にしていますか。

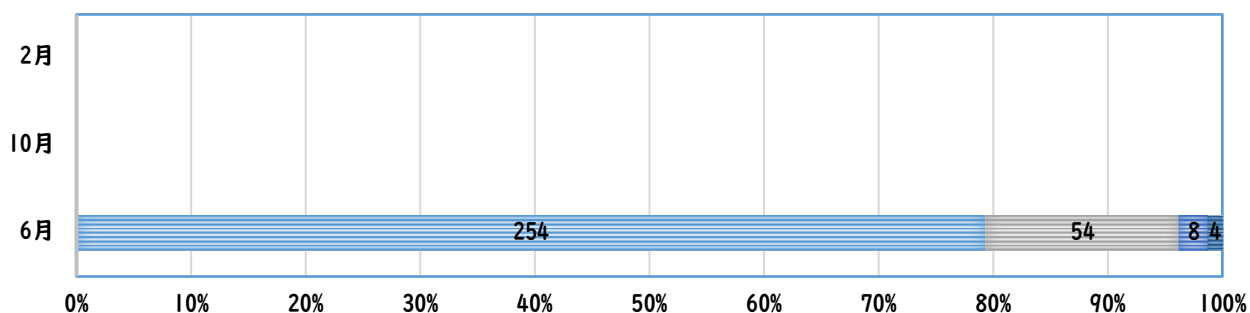
■ とてもそう思う ■ そう思う ■ あまり思わない ■ 思わない



学校生活アンケート 6月結果④

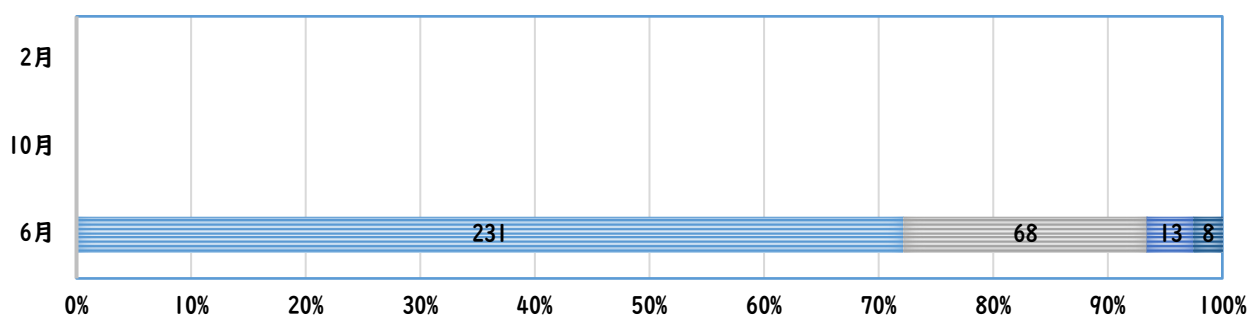
13 友だちとなかよくできていますか。

■ とてもそう思う ■ そう思う ■ あまり思わない ■ 思わない



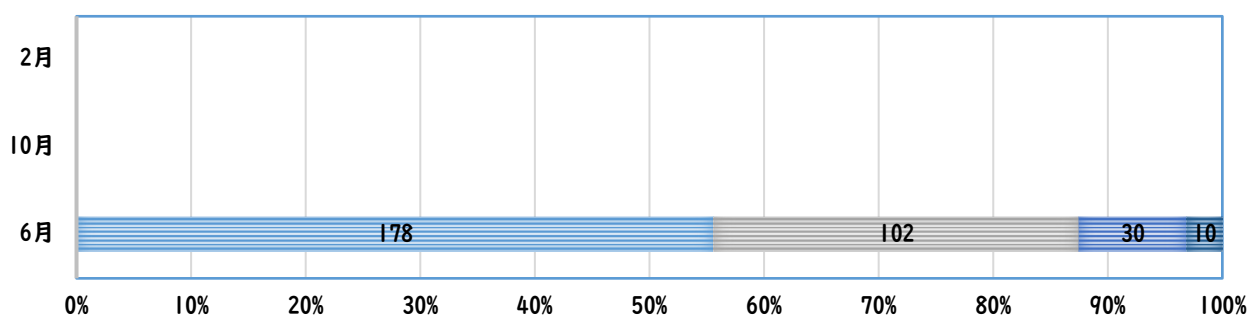
14 韓国・朝鮮など世界の国々の文化や生活について勉強することは楽しいですか

■ とてもそう思う ■ そう思う ■ あまり思わない ■ 思わない



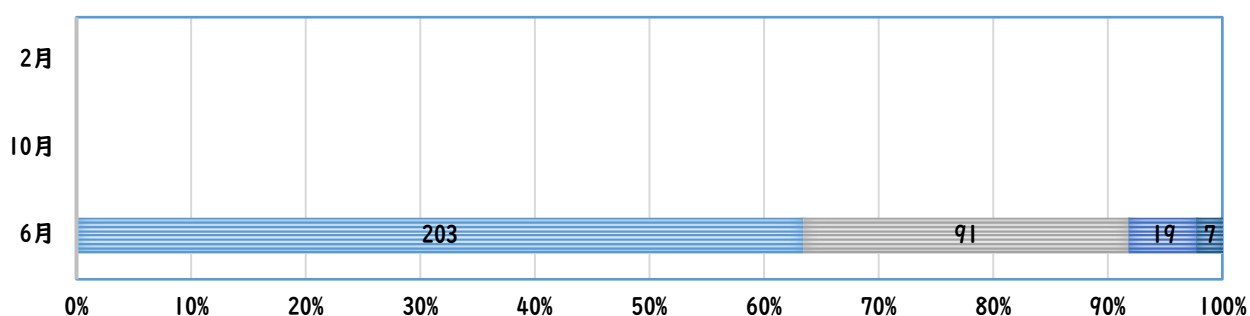
15 だれにでも気持ちのよいあいさつが、できていますか。

■ とてもそう思う ■ そう思う ■ あまり思わない ■ 思わない



16 手洗い・うがいをしっかりできていると思いますか。

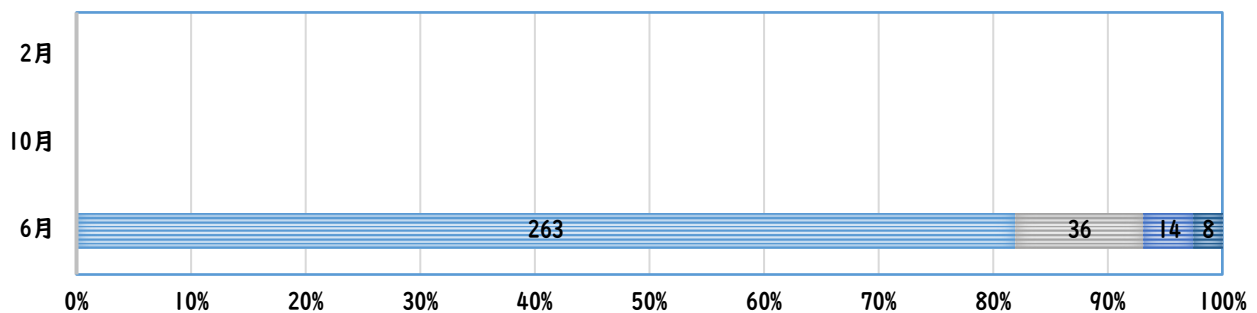
■ とてもそう思う ■ そう思う ■ あまり思わない ■ 思わない



学校生活アンケート 6月結果⑤

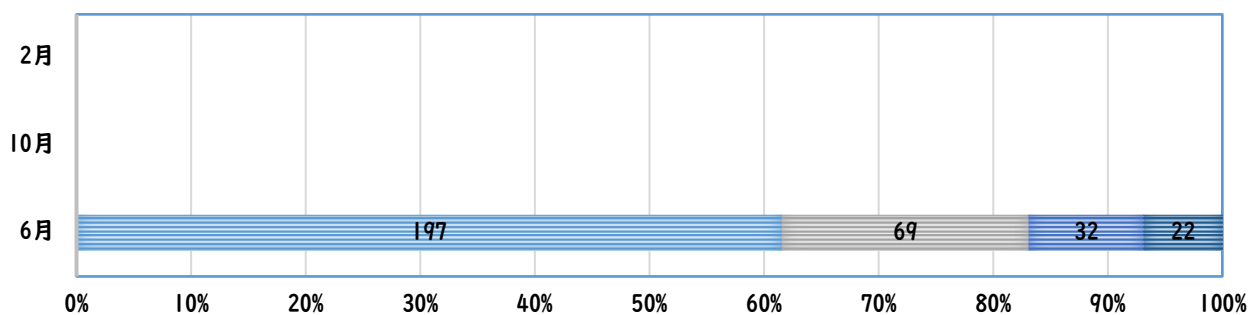
17 からだを動かすことは、楽しいと思いますか。

■ とてもそう思う ■ そう思う ■ あまり思わない ■ 思わない



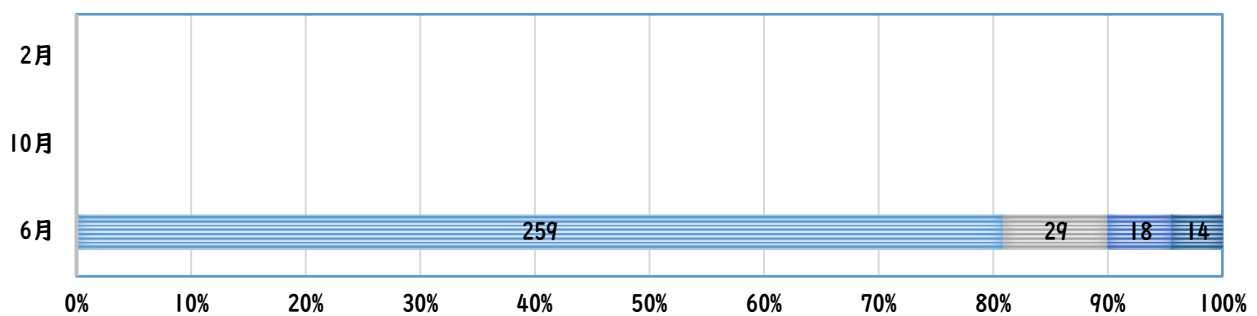
18 休み時間は、外で遊んでいますか。

■ とてもそう思う ■ そう思う ■ あまり思わない ■ 思わない



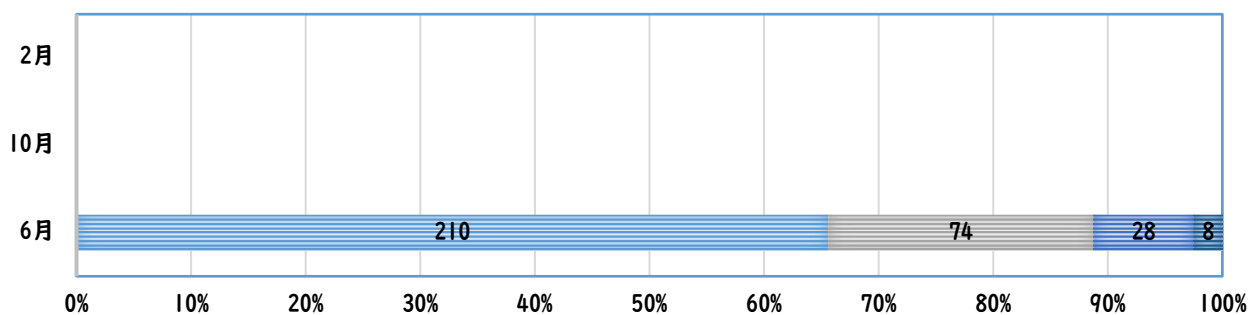
19 朝ごはんは、食べていますか。

■ とてもそう思う ■ そう思う ■ あまり思わない ■ 思わない



20 給食は、好き嫌いせず食べていますか。

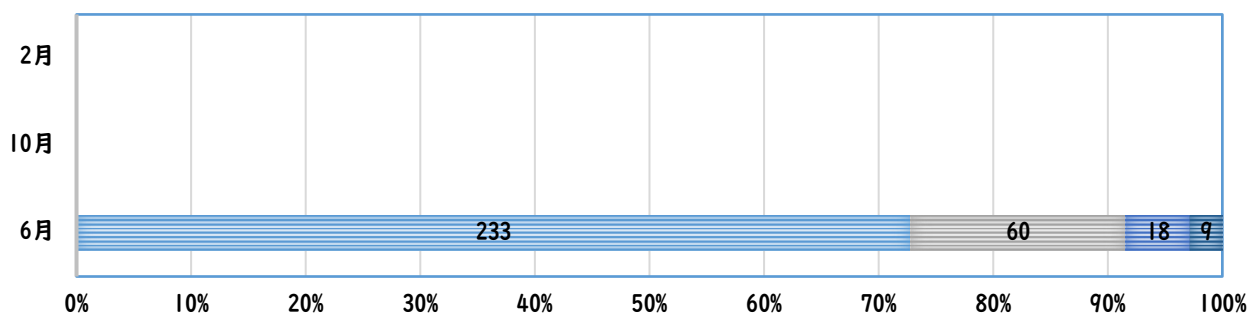
■ とてもそう思う ■ そう思う ■ あまり思わない ■ 思わない



学校生活アンケート 6月結果⑥

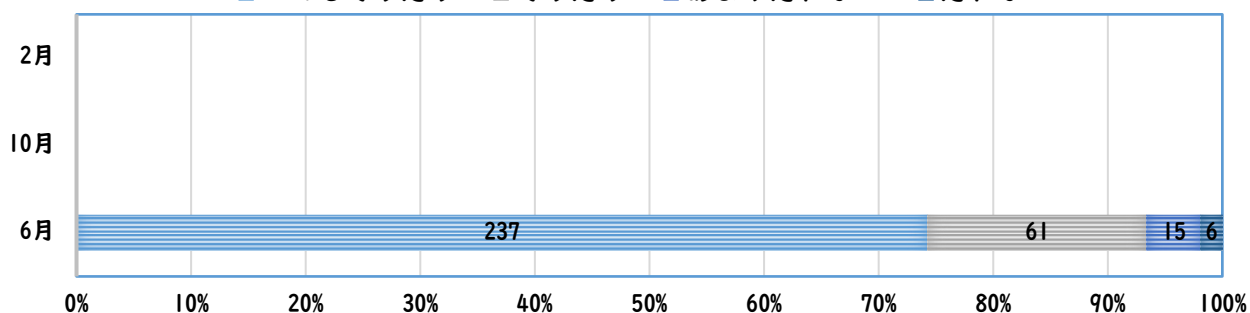
21 ゲームやスマホを使うときは、使い方の約束を守っていますか。

■ とても思う ■ そう思う ■ あまり思わない ■ 思わない



22 人を傷つけること、人の嫌がることをすることを許さない学級・集団になっていると思いますか。

■ とても思う ■ そう思う ■ あまり思わない ■ 思わない



23 いじめはどんな理由があってもいけないことだと思いますか。

■ とても思う ■ そう思う ■ あまり思わない ■ 思わない

