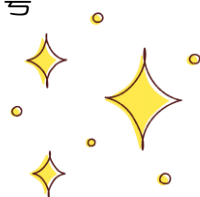




# きらきら



## 1か月がすぎました！

かぜかお 風薫る、さわやかな季節となりました。2年生になって1か月がたちました。せんじつ 先日の  
がっこう 学校たんけんでは、1年生にやさしく校内を紹介する、お兄さんお姉さんらしい姿を  
み 見ることができました。こんご 今後もたてわり班などの1年生と関わる活動を通して、2年生  
としての自覚をたかめたいとおもいます。

がつぜんはん 5月前半には4日間のお休みがあります。せいかつ 生活リズムを崩さず、じこ 事故やたいちょう 体調に十分  
きをつけておすごしてください。

### ☆☆☆☆5月の行事予定☆☆☆☆

げつ 月	か 火	すい 水	もく 木	きん 金
4/28 ひなんくんれん 避難訓練	29 しょうわ ひ 昭和の日	30 B5	5/1 しりよくけんさ 視力検査	2 B5
5 こどもの日	6 ふりかえきゅうじつ 振替休日	7 B5 じび かけんしん 耳鼻科検診 さんнокす かいきゅうしき サンノクス開級式	8	9 B5 こうつうあんぜんしどう 交通安全指導
12	13 にょう けんさ 尿検査	14 B5 にょう けんさ 尿検査	15 4校時 かてい ほうもん 家庭訪問①	16 4校時 かてい ほうもん 家庭訪問②
19 4校時 かていほうもん 家庭訪問③	20 4校時 かてい ほうもん 家庭訪問④	21 B5 ない かけんしん 内科検診	22 がん かけんしん 眼科検診	23 B5 ぜんこうしゅうかい 全校集会 いじめ・いのちについて考える日
26	27 しんだいりよく 新体カテスト	28 B5	29	30 B5 ころがしドッジ ボール大会 たいかい

◇◆◇◆5月の学習予定◆◇◆

こくご	はたらく人に話を聞こう たんぽぽ かんさつしたことを書こう
さんすう	じこくと時間 長さ たし算とひき算のひっさん
せいかつ	ぐんぐんそだて わたしのやさい
おんがく	おんがく音楽でみんなとつながろう
すがこうさく	こんにちは むぎゅたん クレヨン、パスでらんらんランド
たいいく	マットあそび かけっこ
どうとく	ぽんたとかんた いちりん車

※※※※お知らせとお願い※※※※

★ 15日(木)より4日間、希望されたご家庭へ家庭訪問に伺います。家庭訪問は  
玄関先で10分程の短時間でさせていただきますので、ご理解・ご協力をお願い  
 します。家庭訪問期間中は4校時で、13:30頃の下校です。放課後の時間が長  
 くなりますので、下校後の過ごし方についてご家庭でお話いただきますようお願い  
 いたします。

★ 今月は各種検査・検診があります。結果に応じて、必要があればできるだけ早  
 く医療機関の受診をお願いいたします。

★ 5月中旬より算数科で「長さ」の学習が始まり、ものさしを使用しますので  
 ご用意をお願いいたします。柄のないシンプルでめもりがはっきりと見えやすいもの  
 が扱いやすいです。

★ 6月4日(水)に大阪・関西万博へ遠足に行きます。お弁当等のご用意をよろし  
 くお願いいたします。指定された電車に乗車するため、帰校予定が15時30分頃  
 になります。下校が普段より1時間ほど遅くなりますので、放課後の予定の調整も  
 あわせてお願いいたします。詳しくは5月下旬に持ち帰りますしおりをご覧ください。