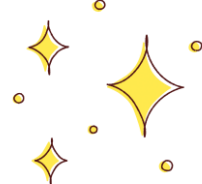




きらきら



いよいよプール！

学校の木々が、新緑から深緑に変わり始めました。1学期も早くも折り返し地点です。生活科では、一人ひとりの鉢でミニトマトの栽培をし、学習園では、いろいろな野菜を栽培しています。植物を育てる大変さや、命の大切さを学んでほしいと思っています。

今月から、子どもたちが楽しみにしているプールでの「水あそび」が始まります。体調をくずしやすい時期でもありますので、毎日元気にすごせるよう、引き続き、健康に留意していただきますようよろしくお願いします。

★☆☆☆6月の行事予定★☆☆☆☆

月	火	水	木	金	土	日
2	3	4 えんそく ばんぱく 遠足（万博）	5 し か けんしん 歯科検診	6 にょうけんさ じ 尿 検査（2次）	7	8 がくしゅうさんかん 学 習 参 観
9 代休	10 せいかつたいけんがくしゅう 生活体験学 習	11	12 きゅうしょくししょくかい 給 食 試 食 会	13 ひ わた くんれん じ ぜん 引き渡し訓練事前 メール配信	14	15
16 た ぶん か しゅうかん 多文化週間	17	18	19 すいえい プール水泳 かいし 開始	20 ひ わた くんれん 引き渡し訓練 →	21	22
23	24 えいようしどう 栄養指導	25	26	27	28	29
30 べんとう ひ 弁当の日	7/1	2	3	4	5	6

◇◆◇◆6月の学習予定◆◇◆◇

こくご	なまえ み 名前を見てちょうだい こんなことをしているよ はな にねんせい 話そう、二年生のわたし
さんすう	たしざん と ひきざん の ひっざん (1) 100 を こえる 数 かず
せい かつ	ぐんぐんそだて みんなの やさい 野菜
おん がく	リズムやドレミとなかよし
ず が こうさく	え ぐ つか 絵の具を使って
たい いく	いろいろなうごきあそび みず 水あそび
どう とく	いち りんしゃ 一りん車

※※※お知らせとお願ひ※※※※

★ 4日(水)に遠足で「大阪・関西万博」へ行きます。先日持ち帰ったしおりを見てご準備をお願いします。下校予定は15時40分頃です。

★ 8日(日)に学習参観を行います。1時間目は通常授業、2時間目は学習参観を行います。3時間目は学年集会で、中運動場で保護者の方と一緒に遊びます。雨天時、学年集会は中止になり通常授業を行います。この日は3時間授業で、11時30分頃に下校します。翌日9日(月)は代休でお休みです。

★ 19日(木)から、プール水泳が始まります。2年生は、月曜日、火曜日、木曜日に学習を行います。

- ・ 目、耳、鼻等で治療の連絡が届いている場合には、プール水泳が始まるまでに医師の診断を受けていただきますようお願いします。
- ・ プールカードを配付します。プールカードを忘れた場合、サインや押印がない場合は入水できません。学校からの確認の電話も致しませんので、忘れないようお声がけください。

★ 20日(金)に引き渡し訓練があります。詳細は配付している手紙を見てください。13日(金)14:05ごろに「ミマモルメ」による事前アンケートを送信しますので、必ず入力をお願いします。

★ 30日(月)は新森小路小学校が代休のため、給食がありません。お弁当が必要です。ご用意をお願いします。

★ 暑あつくなってきましたので、大きおおめの水筒すいとうを持もたせてください。また一年中いちねんじゅうで一番いちばん湿しつ気けが多おほく、体調たいちょうも崩くずしやすい季節きせつです。気候きこうに合あわせた衣服いふくの調節ちょうせつをするなど、規則そくた正しい生活せいかつがおくれますよう、ご家庭かていのご協きょう力りよくをお願ねがいします。

★ 記名きめいがないものなまえや名前なまえがうすくなっている持ち物もちものが増ふえています。持ち物もちものに記名きめいがあるか今一度確認いまいちどかくにんお願ねがいします。