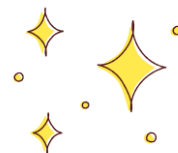




# きらきら



## まな あき せいちょう あき 学びの秋・成長の秋

あき ふか すす ぎせつ こ げん き うんどうかい  
秋も深まり、過ごしやすい季節となりました。子どもたちは元気いっぱい運動会の  
れんしゅう と く はじ とも こえ あ ちから あ  
練習に取り組み始めました。友だちと声をかけ合ったり、力を合わせたりしながら、  
ちから えんぎ きょうぎ おも あさばん かんだんさ し き  
力いっぱい演技や競技をがんばってほしいと思います。朝晩の寒暖差がある時期です  
ので、たいちょう き げんき す かてい  
体調に気をつけながら元気に過ごせるよう、家庭でも様子をしっかりと見ていた  
だきますよう、よろしくおねがいします。

### ★★★☆☆ 10月の行事予定 ★★★☆☆

月	火	水	木	金	土	日
9/29	30	10/1	2	3	4	5
6	7	8	9 スクールカウンセラー 来校日	10	11	12
13 スポーツの日	14 うんどうかいぜんたいれんしゅう 運動会全体練習	15 ぜんたいれんしゅう よ び 全体練習予備日	16	17 うんどうかいぜんじつじゅんび 運動会前日準備 4時間授業	18	19 うんどうかい 運動会
20 うんどうかいだいきゅう 運動会代休	21 うんどうかい よ び 運動会予備日	22	23 しゅうがく けんこうしんだん 就学時健康診断 4時間授業 スクールカウンセラー 来校日	24	25	26
27 べんとう ひ 弁当の日	28 えんそく 遠足	29	30	31 ぜんこうしゅうかい 全校集会	11/1	11/2

◆◆◆ 10月<sup>がつ</sup>の学<sup>がく</sup>習<sup>しゅう</sup>予<sup>よ</sup>定<sup>てい</sup> ◆◆◆

※※※お知らせとお願ひ※※※※

17日(金)は運動会前日準備、23日(木)は新一年生の就学時健康診断のため、4時間  
休業です。給食終了後、1時20分頃下校です。

- 体操服の補修に必要な箇所の点検、赤白帽の記名・ゴムの点検をお願いします。
- まだまだ暑い日が続きます。毎日、水筒を必ず持たせてください。十分に水分補給ができるように、お大きな水筒や補 充 用のお茶をご用意をお願いします。
- 運動会の詳細につきましては後日、持ち帰ります手紙をご覧ください。

新森小路小学校が代休で給食がないため、お弁当が必要です。2日連続のご準備となり、ご家庭にはご負担をおかけしますが、ご協力をお願いいたします。

★遠足 28日(火)

遠足で天王寺動物園へ行きます。お弁当等のご用意をよろしくお願いします。詳細は後日配付しますしおりをご覧ください。雨天の場合は11月6日(木)に延期します。