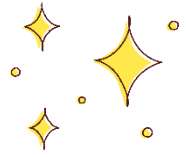




きらきら



さむ ま 寒さに負けずに！！

ことし ねん もっと さむ きせつ
今年も1年で最も寒い季節がやってきました。やすみ じ かん
休み時間には、こうてい いっしょうけんめいはし
校庭で一生懸命走ったり、

なわとびに ちょうせん
挑戦したりする すがた み
姿が見られます。からだ うご
体を動かすことで、こころ からだ
心も体もあたたまり、

えがお ひろ
笑顔がたくさん広がっています。

かぜ
風邪やインフルエンザにかかりやすい時期です。てあら
手洗い・うがいの声かけをしっかりと、

このまま きの
乗り切っていきたいです。かてい
ご家庭でも、たいちょうかんり
体調管理をお願いします。

★★★ 2月の行事予定 ★★★

月	火	水	木	金	土	日
2	3	4 ぎょうかん 業間かけ足	5	6 ぜんこうしゅうかい 全校集会 じかんじゅぎょう 4時間授業	7	8
9	10	11 けんこくきねん ひ 建国記念の日	12 スクール カウンセラー らいこう び 来校日	13 ぎょうかんなわと 業間縄跳び	14	15
16	17	18	19 がくしゅうさんかん 学習参観・ がっきゅうこんだんかい 学級懇談会	20	21	22
23 てんのうたんじょう び 天皇誕生日	24	25	26 れい お礼の みまも たい としよ （見守り隊・図書 ボランティアの方） スクールカウ ン セラー来校日	27	28	3/1

◇◆◇◆2月の学習予定◆◇◆◇

きょう 教 科	がく しゅう ない よう 学 習 内 容
こく 語 国 語	くらべてつたえよう たからものをしょうかいしよう お手紙 ^{てがみ}
さん すう 算 数	100cmをこえる長さ ^{なが} 1000をこえる数 ^{かず} はこの形 ^{かたち}
せい かつ 生 活	つながる広がるわたしの生活 ^{せいかつ}
おん がく 音 楽	みんなであわせて楽しもう ^{たの}
す が こうさく 図画工作	たくさんうつそうわたしの形 ^{かたち}
たい いく 体 育	なわとび かけ足 ^{あし} ボールけりゲーム
どう とく 道 徳	どうしてないてるの ぐみの木と小鳥 ^{き ことり} ある日のくつばこで ^ひ

※※※お知らせとお願ひ※※※※

★ 学習参観・学級懇談会について

19日(木)に学習参観があります。2年生になってできるようになったことやがんばったことを一人ずつ発表します。発表の順番は、後日お知らせします。参観後には、学級懇談会を行います。子どもたちの成長についてや、3年生に向けての話を予定しています。

今回の参観・懇談会は、学年によって時間が異なりますのでご注意ください。

- 学習参観……5時間目(13:35~14:20)
- 学級懇談会…6時間目(14:30~15:15)

★ 学習者用端末(パソコン)について

先日より、新しい端末を使用しています。これまでは学校で充電を行っていましたが、新端末は**ご家庭で充電器を保管**していただきます。充電が少なくなりましたら端末を持ち帰りますので、**ご家庭で充電**をお願いします。紛失や破損等がないよう、ご家庭での取り扱いにご留意いただきますようお願いいたします。