

がっこうから もってかえった パソコンを おうちでインターネットにつなげる方法

これから することは かならず おうちのひとと いっしょに しましょう。

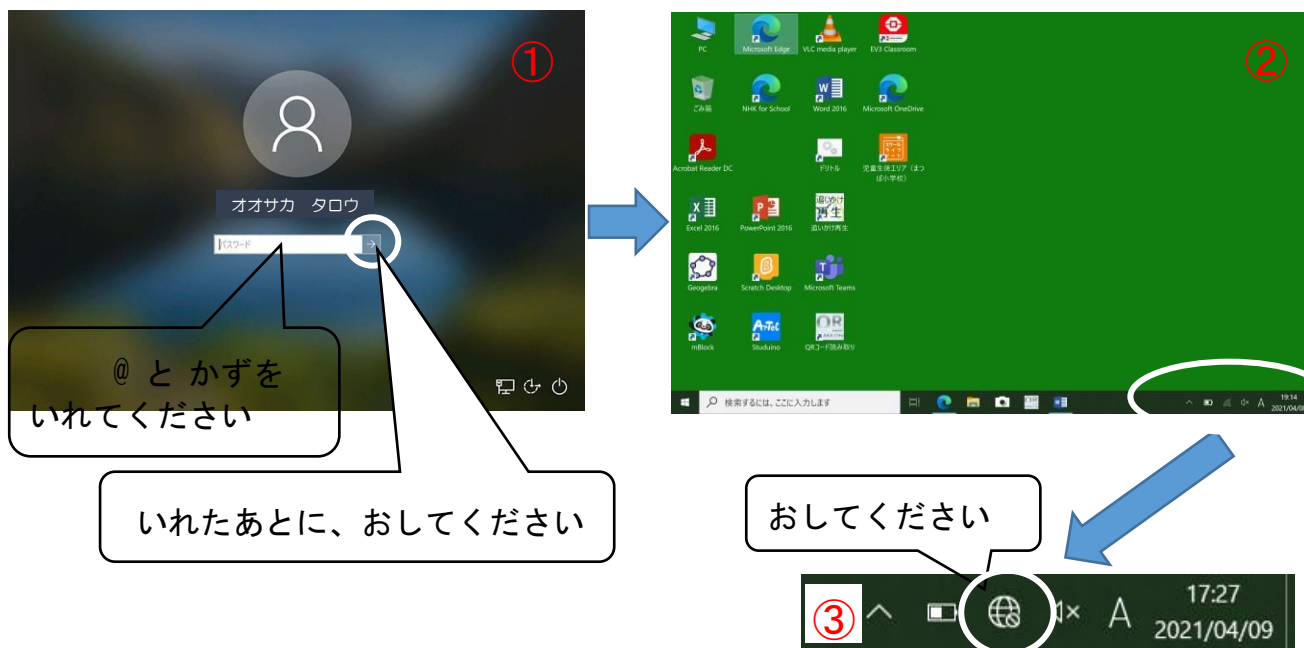
これは、おうちで はじめて インターネットを つかうときに します。

※1 かいすれば、つぎからは そのまま インターネットに つながります。

【おうちのインターネット通信にパソコンをつなげる】

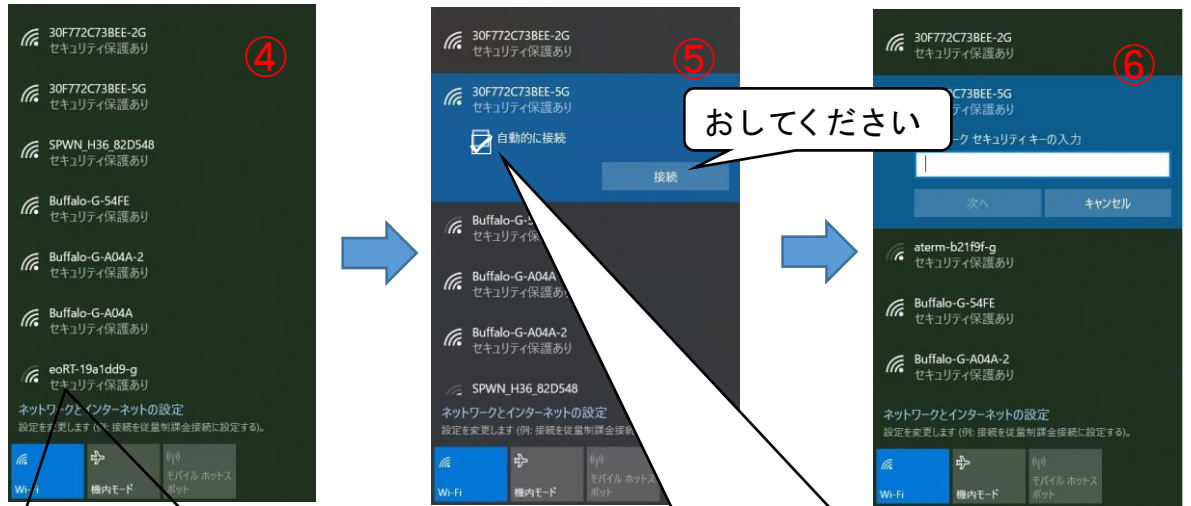
家庭のインターネット環境通信に接続するための、SSID (Wi-Fiの名前) とパスワードをご準備ください。

- 1 パソコンの でんげんを つけます。
- 2 【がめん①】が あられるので、パスワードを 入れて、➡ を おしてください。(パスワードは、@とかず) です。
- 3 【がめん②】が あられると、パソコンがめん右下の【がめん③】の「O」のばしよを おしてください。



4 パソコンがめんの右側に【がめん④】があらわれるので、うちのSSID

(Wi-Fiの名まえ)を「○」からさがし、【がめん⑤】の「○」接続をおすと、【がめん⑥】になります。

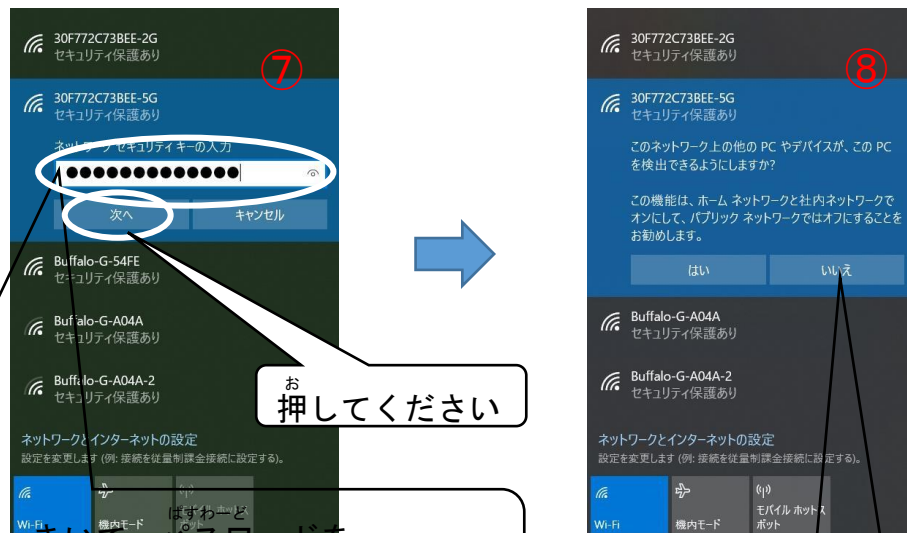


うちのひとにきいて、うちのWi-Fiをさがしておしてください。Wi-Fiの名まえはうちによってちがいます

「自動的接続」に☑チェックを入れておくと、つぎから【がめん4】でうちのWi-Fiをさがさなくてもよいです。

5 【がめん⑦】があらわれるので、Wi-Fiのパスワードを入れ「次へ」をおしてください。

6 【がめん⑧】があらわれたときは、「いいえ」をおしてください。



うちのひとにきいて、パスワードを入れてください。※つぎからはいりません。

おしてください

7 Wi-Fiのにつながったら、この作業はおわりです。