



What is your favorite “Yuru-chara” (Local mascot character) ? ～どの“ゆるキャラ”が好き？～

夏の太陽をぐいぐいすいこんで元気に日焼けしたみんなの顔が学校に戻ってきました。さあ、今日からにぎやかに2学期がスタートです！

夏休み中に暑中見舞いを書いて、離れている人たちにその元気な様子の報告をした人も多いでしょう。校長先生も全国のご当地ゆるキャラに暑中見舞いを書いてみたところ、返事が来ました。つがる、スギッチ、みとちゃん、しまねっこ、さかいでまろ、みきちゃん＆ダークみきちゃんの7人（7ひき？）です。地名が名前になったものが多いけれど、その姿はそれぞれ地元の名産や有名な建物、お祭りなどがモチーフになっています。7人の返事は校長室前に貼ってあるので、それぞれのゆるキャラさんがどの県の代表か、またその土地で有名な物は何かをあててみてね。

ゆるキャラでも特に有名なのは熊本県のクマモンですが、その人気はもう日本国内だけにとどまらず、世界中でひっぱりだこです。アメリカのハーバード大学の講義に出張したり、台湾のサイクリングロードに描かれたりして、そのクマモンと一緒に写真を撮ろうと7時間も待つ人がいるほどだって。

こんなふうに、どのゆるキャラもこれから行事の多い季節に向かって地元を盛り上げようと大忙しのようです。みんなもこのゆるキャラさんたちの活躍に負けないう、一人一人が太子橋代表として学校生活で思う存分力を発揮して、2学期の太子橋を大いに盛り上げていきましょう！



大阪市立太子橋小学校長 数藤知子



9月の時間割について

全学年、9月2日～9日は引き続き、1学期のプール水泳があるときの時間割となります。

12日（月）からは、2学期の時間割になります。

2学期(10月以降)の主な予定

10月 2日（日） 運動会
10月20日（木） 就学時健診
10月22日（土） 土曜授業
【学習参観・学級懇談会・6年修学旅行保護者説明会】
10月31日（月） } 6年 修学旅行
11月 1日（火） }
11月12日（土） 土曜授業
【たちばなフェスティバル、作品展】

| 日 曜 | 行 事 | PTA行事他 |
|------|---|-----------------------------|
| 1 木 | 始業式 避難訓練(風水害) | |
| 2 金 | 給食開始 委員会・運営委員会 花菖蒲植え替え⑥(飼育・栽培委員会) | |
| 3 土 | | モラロジー作文表彰式 |
| 4 日 | | 旭区一斉防災訓練 |
| 5 月 | 5・6年発育測定 交通安全週間(～9日) | 大阪880万人訓練 |
| 6 火 | 3・4年発育測定 | |
| 7 水 | 1・2年発育測定 せいけつ調べ シンクロナイズド・スイミング②③ | 2学期のスタートだ |
| 8 木 | | |
| 9 金 | 水泳指導終了 代表委員会・にこにこリーダー会 | |
| 10 土 | | PTA音楽鑑賞会(太子橋小) |
| 11 日 | | 区PTA親善ソフトボール大会 |
| 12 月 | 運動場石拾い(朝会時) 運動会練習開始 | 現金徴収日 口座振替日(給食費) |
| 13 火 | スクールカウンセラー | |
| 14 水 | | |
| 15 木 | | 生涯学習(着付け) |
| 16 金 | | |
| 17 土 | | |
| 18 日 | | |
| 19 月 | 敬老の日 | |
| 20 火 | | |
| 21 水 | | |
| 22 木 | 秋分の日 | |
| 23 金 | 運動会係活動 | 現金徴収日 |
| 24 土 | | |
| 25 日 | | |
| 26 月 | 学校説明会14:35～15:00 | 口座振替日(1～6年 学校徴収金) |
| 27 火 | | |
| 28 水 | | |
| 29 木 | 6年修学旅行前検診13:50 | |
| 30 金 | 運動会前日準備 | 趣味の作品展 (於:区民センター)～10/1まで |
| 備考 | 6年修学旅行保護者説明会(10/22) 6年修学旅行(10/31～11/1) | 体育施設開放委員会 |

※裏面に「太子橋小学校 校歌」を掲載しています。運動会で歌いますので、ぜひご覧ください。

※詳しくは、今後出される学年だよりや行事予定表をご覧ください。



太子橋小学校校歌

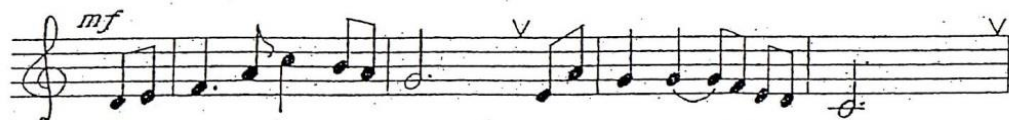
J = 100

詩 太子橋小学校選
山中一郎 補作
曲 山中一郎



1. お お よ ど が わ の な が れ の ほ と り

2. お お よ ど が わ の み な も と と お く



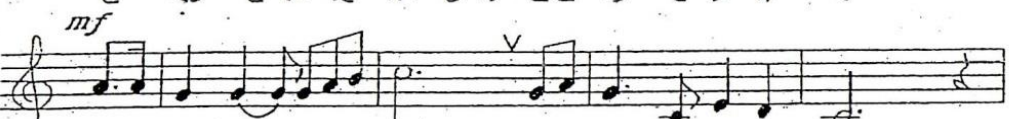
とり も き て な く み ど り の が く え ん

つ た え ゆ か し い ひ か り の が く え ん



し ぜ ん の め ぐ み を ゆ た か に う け て

と お い た い し の こ こ ろ を う け て



わ れ ら は そ だ つ よ き の う も き ゃ う も

わ れ ら は ま な ぶ よ き の う も き ゃ う も



た ち ば な か お る こ う し ょ う に

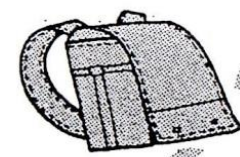


な も た い し ば し か が や く ぼ こ う



太子橋小学校校歌

たいしはししょうがっこうか



一 おおよどがわの ながれの ほと

とりもきてなく みどりの がくえん

しぜんめぐみを ゆたかにうけて

われらはそだつよ きのうもきょうも

たちばなかおる こうしょうに

なをたいしはし かがやくぼこう



二 おおよどがわの みなもと とお

つたえゆかしい ひかりのがくえん

とうといたいしの こころをうけて

われらはまなぶよ きのうもきょうも

たちばなかおる こうしょうに

なをたいしはし かがやくぼこう

