

なかま



学校のまわりの木々の緑が、一段と濃さを増す頃となりました。6月は雨の季節です。この水によって大きく成長していく植物の様子を知り、季節の変わり目を楽しんでいきたいと思います。また、雨の日の過ごし方のルールを考え、友だちと楽しく安全に過ごしましょう。

プール水泳も始まりますので、「早寝・早起き・朝ごはん」で十分な睡眠と栄養をとり、子どもたちが元気に登校できますようにご協力をお願いいたします。

6月の行事予定

2日（月）～6日（金） 健康チャレンジ週間

2日（月） スクールカウンセラー来校日

3日（火） 社会見学（あべのハルカス）

7日（土） 防災の日〈土曜授業〉3時間目『引き渡し訓練』

9日（月） 代休

11日（水） 尿検査2次

12日（木） 歯科検診

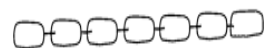
16日（月） 水泳指導開始

17日（火）・24日（火）たちばなフェスティバルお店作り

23日（月） スクールカウンセラー来校日

25日（水） たちばなフェスティバル最終準備

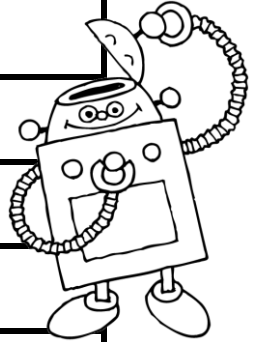
26日（木） たちばなフェスティバル





6月の学習予定

国語	ワニのおじいさんのたから物 心が動いたことを詩で表そう
算数	時こくと時間 一万をこえる数
社会	わたしたちの大阪市
理科	植物の育ちとつくり 風とゴムの力のはたらき
図工	すてきな色で すてきなかさを
音楽	リコーダーのひびきに親しもう
体育	マット運動 鉄ぼう運動 とびばこ運動 プール水泳
道徳	きまりはだれのため? ふろしき



★お願い と お知らせ★

○毛筆の学習が始まります。服に墨がついてしまうこともありますので、習字をするときはよごれてもかまわない服装で登校させてください。または、スモッグ等を持たせてください。学習する前日に連絡帳でお知らせします。

○16日（月）より水泳学習が始まります。下記のことについてご配慮をお願いします。

- ① 耳、鼻、眼の病気については、治療をしておいてください。
- ② 手足のつめが短いかチェックしてください。
- ③ 持ち物、衣服に記名をお願いします。
- ④ 長い髪は、自分で水泳帽に入れられるよう、お家で束ねてくるなどの工夫をしてください。（ピンどめ、飾りのあるゴムは使わないでください。）
- ⑤ 十分な健康観察をお願いします。
- ⑥ 見学をする場合は、ミマモルメでお知らせください。

