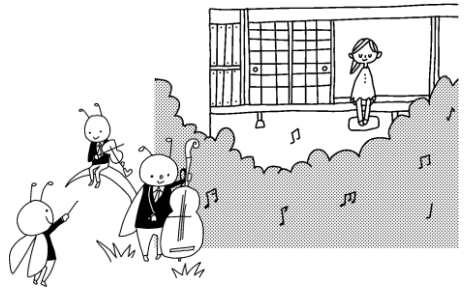


なかま

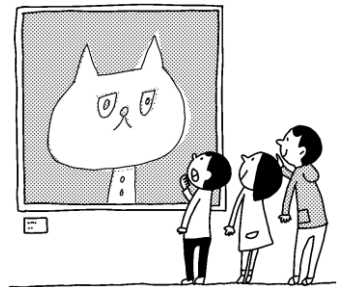


落葉が舞う季節になりました。季節の移り変わりを楽しみ、この過ごしやすい時期に、学習に落ち着いて取り組んでほしいと思っています。

さて、今月は作品展があります。「ステンドアート」という題で、工作をします。カッターナイフで切りながら模様を作り、色を考えてセロファンをはります。安全に注意して最後まで頑張って作らせようと思っておりまので、子どもたちの作品を楽しみにしていただください。上手なところ、頑張ったところなどをお子さんに伝えていただけると嬉しく思います。

子どもたちにとって実り多い秋となるよう、ご協力よろしくお願いします。

11月の行事予定



3日(月) 文化の日

4日(火) 旭おはなしたい・すみれ

5日(水) スクールカウンセラー来校

社会見学(スーパーマーケット万代)

10日(月) 遠足予備日

14日(金) なわとびタイム開始(11/28まで)

17日(月) スクールカウンセラー来校

21日(金) 読書週間

23日(日) 勤労感謝の日

24日(月) 振替休日

29日(土) 土曜授業・作品展 3時間目学習参観

(作品展保護者鑑賞 9時~12時20分まで)

12月1日(月) 代休



11月の学習予定



国語	話したいな、好きな時間	モチモチの木
社会	なくそう、こわい火事	
算数	計算のじゅんじょ	分数
理科	光のせいしつ	
音楽	せんりつの重なりをかんじとろう	
体育	ゴムで高とび	なわとび
図工	ステンドアー	
道徳	まどガラスと魚	水族館ではたらく



お知らせとお願い

○なわとびタイム

14日（金）よりなわとびタイムが始まります。なわとびタイムに向けて、体育の授業で跳び縄を使いますので、長さを調節した物をご準備ください。また、なわとびタイムの間中は汗をかきますので、タオルと水筒を持たせてください。

○土曜授業・作品展

29日（土）に土曜授業を行います。詳細は、先日配布した「土曜授業【学習参観と作品展】のご案内」のプリントをご覧ください。講堂では、作品展を開催しています。子どもたちの力作をぜひごらんください。



○学期末個人懇談会

12月16日（火）、17日（水）、18日（木）、19日（金）に学期末個人懇談会があります。ご予約よろしくお願いします。