

別紙1

河川氾濫の避難情報の発令対象区域【淀川】

淀川が氾濫した場合の洪水の到達時間により、区域を分割して発令します。

1 警戒レベル3【高齢者等避難】の発令基準に該当した場合

⇒ 区域 A に警戒レベル3【高齢者等避難】

2 警戒レベル4【全員避難】の発令基準に該当した場合

⇒ 区域 A に警戒レベル4【全員避難】、区域 B に警戒レベル3【高齢者等避難】

3 警戒レベル5【緊急安全確保】の発令基準に該当した場合

⇒ 区域 A に警戒レベル5【緊急安全確保】・区域 B に警戒レベル4【全員避難】

・区域 C に警戒レベル3【高齢者等避難】

4 堤防が決壊した場合など

⇒ 区域 A・区域 B・区域 C のうち必要な範囲に警戒レベル5【緊急安全確保】

区域 A: 淀川が氾濫した場合に1時間で浸水するおそれがある区域

区名	区域 A (町丁目名)
北区	大淀北、大淀中、大淀南、中津、大深町、芝田、茶屋町、鶴野町、豊崎、中崎西1, 3, 4丁目、中崎2, 3丁目、本庄西、本庄東、浮田、浪花町、天神橋5~8丁目、長柄西、長柄中、長柄東、国分寺
都島区	毛馬町、大東町、友淵町1, 3丁目
福島区	海老江、大開、吉野、鷺洲、福島6~8丁目
此花区	高見、伝法、西島
西淀川区	西島、百島、大野1, 3丁目、福町、大和田1, 2丁目、千舟1丁目、姫島、姫里、野里、花川、歌島1~3丁目、柏里
淀川区	塚本、田川1丁目、新北野、十三元今里、十三本町、十三東、野中南、木川西、木川東、西中島
東淀川区	東中島1~4丁目、柴島、淡路2~4丁目、東淡路、菅原、下新庄3丁目、上新庄1丁目、豊新、豊里、大桐、大道南、大隅、瑞光2~5丁目、小松4, 5丁目、南江口、北江口4丁目、井高野2丁目
旭区	赤川、生江、中宮、大宮2~5丁目、太子橋、今市、千林2丁目、森小路2丁目

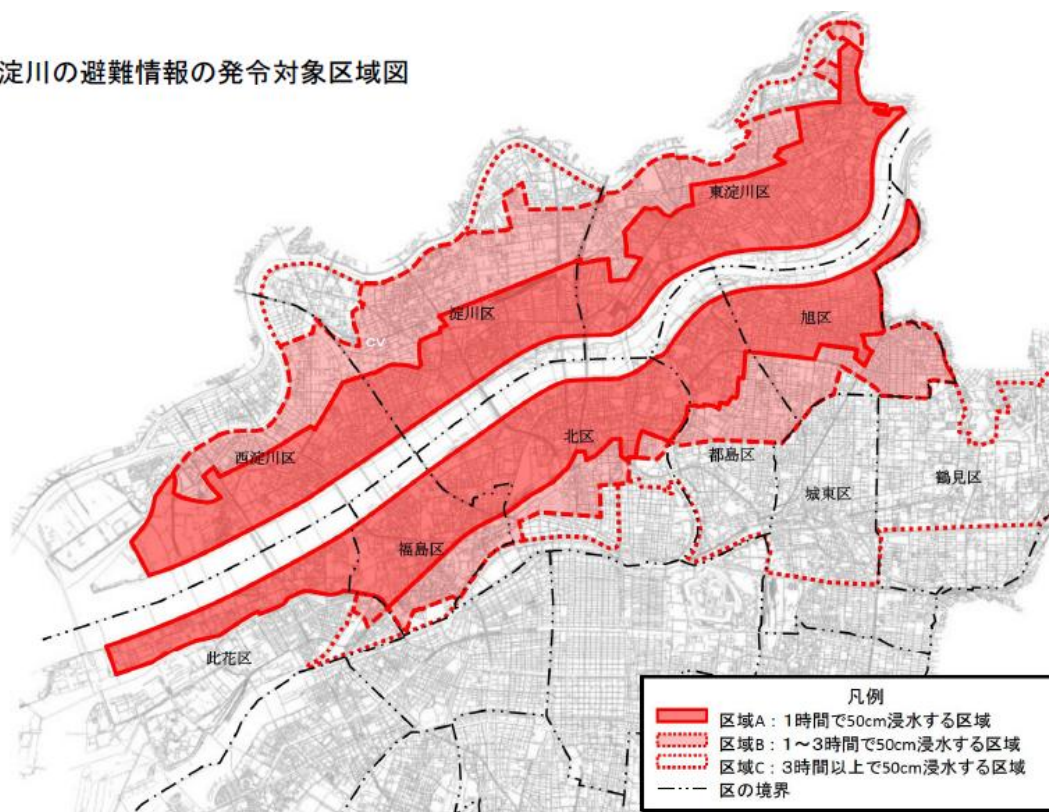
区域 B: 淀川が氾濫した場合に1時間～3時間で浸水するおそれがある区域

区名	区域 B (町丁目名)
北区	堂島3丁目、梅田、角田町、小松原町、曾根崎、中崎西2丁目、中崎1丁目、万歳町、堂山町、太融寺町、兎我野町、黒崎町、山崎町、神山町、扇町、菅栄町、池田町、樋之口町、西天満6丁目
都島区	友渚町2丁目、善源寺町、都島本通1丁目、都島北通、高倉町、御幸町、内代町
福島区	野田2, 3, 5, 6丁目、玉川、福島1～5丁目
此花区	西九条3, 5丁目
西淀川区	出来島、大野2丁目、大和田3～6丁目、千舟2, 3丁目、御幣島、竹島1丁目、歌島4丁目
淀川区	三津屋中、三津屋南、三津屋北、田川2, 3丁目、田川北、野中北、新高、三国本町、西宮原、西三国1丁目、東三国1, 4丁目、宮原
東淀川区	西淡路、淡路1, 5丁目、東中島5, 6丁目、下新庄1, 2, 4, 5, 6丁目、上新庄2, 3丁目、瑞光1丁目、小松1～3丁目、北江口3丁目、井高野4丁目
旭区	高殿1～6丁目、大宮1丁目、森小路1丁目、千林1丁目、清水、新森

区域 C: 淀川が氾濫した場合に3時間以上経過して浸水するおそれがある区域

区名	区域 C (町丁目名)
北区	曾根崎新地、堂島1, 2丁目、堂島浜、西天満1～5丁目、野崎町、南扇町、天神橋4丁目、錦町、天満橋2, 3丁目、同心2丁目
都島区	中野町、都島本通2～5丁目、都島中通、都島南通、東野田町、片町、網島町
福島区	野田1, 4丁目
此花区	西九条1, 2, 4, 6, 7丁目
西淀川区	竹島2～5丁目
淀川区	加島、西三国2, 3, 4丁目、十八条、東三国2, 3, 5, 6丁目
東淀川区	相川、北江口1, 2丁目、井高野1, 3丁目
旭区	高殿7丁目
城東区	野江、成育、中央、関目、古市、今福西、今福東、今福南、蒲生、嶋野西、嶋野東、新喜多、新喜多東、放出西、天王田、永田1丁目
鶴見区	緑、鶴見、横堤、諸口、浜、徳庵、中茶屋、焼野、茨田大宮、安田、緑地公園

淀川の避難情報の発令対象区域図



<https://www.city.osaka.lg.jp/kikikanrishitsu/page/0000271142.html>