

# 月曜セットについて

月曜セットの中身(うわぐつ・給食エプロン・体そう服)はそれぞれ巾着袋に入れてください。手提げ袋に3つまとめて持ち運びます。月曜日に持ってきて、週末に持ち帰ります。



【教室での保管イメージ】  
体そう服とエプロンは壁のフックに掛け、うわぐつと手提げ袋はロッカーに入れます。

## ①うわぐつ



## ②給食エプロン



## ③体そう服



★巾着袋は、中身の衛生を保ち、中身を落としく、フック等にかかけやすいです。

★登下校時は、両手がふさがらないよう、手提げ袋に入れ、1つにまとめて片手で持ちます。

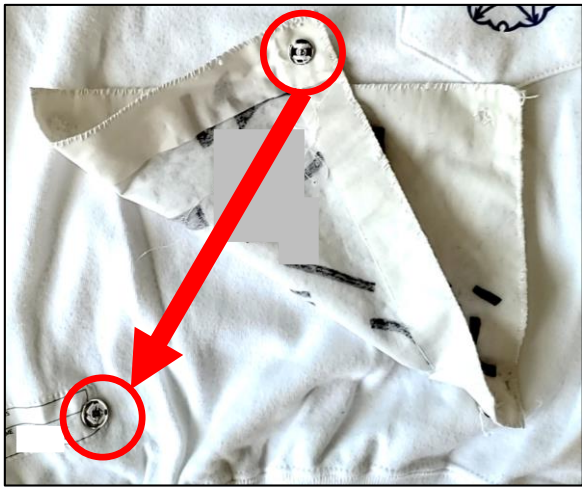


# 体そう服について

体そう服には、スナップ等でゼッケンをつけてください。  
校外で体そう服を着用する際には、ゼッケンを取り外します。



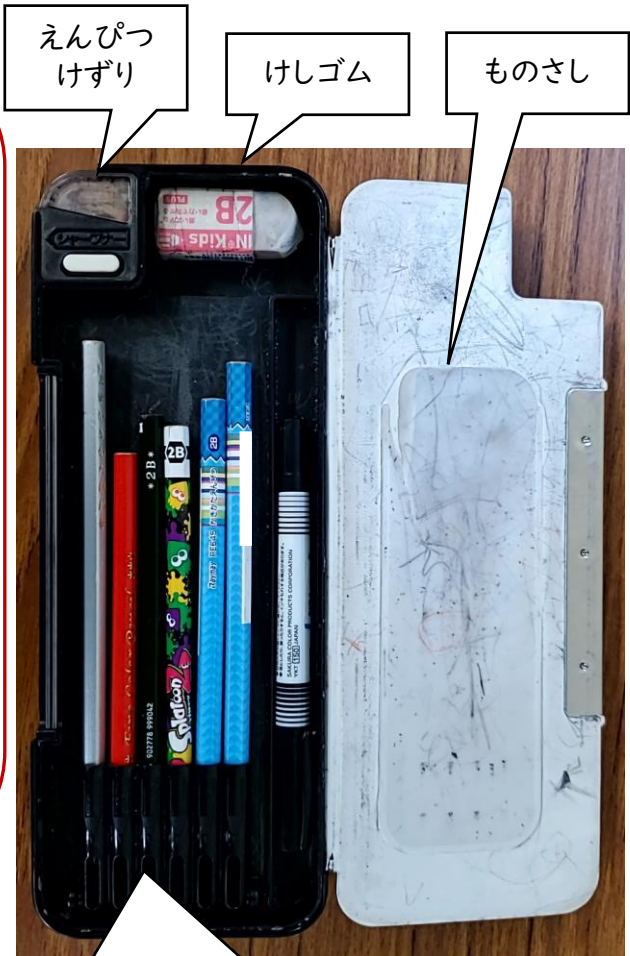
ズボンの中に上着を入れたときに  
見える位置にスナップをつけてください。



児童が取り外しできるスナップを  
つけてください。

# 筆箱について

- ★堅い箱型の筆箱を用意ください。  
☞1年生は床によく落とします。  
布製のものは、落とすたびに  
えんぴつの芯が折れてしまいます。
- ★鉛筆を入れる場所が仕切られて  
いるものをおススメします。  
☞なおす場所がわかりやすく、中身が  
そろっているか一目でわかるため、  
紛失に気づきやすくなります。  
☞紛失が多くなると、学習に支障が出る  
だけでなく、保護者の方に、その都度  
補充をお願いすることになります。
- ★えんぴつ削りがついていると、便利です。  
☞教室に共用のえんぴつ削りを用意して  
いますが、休み時間は込み合います。



かきかたえんぴつ・赤えんぴつ・えんぴつ・サインペン