

保護者様

令和 6 年 10 月 1 日

大阪市立榎並小学校
校長 梅山 仁美

運動会当日にかかわってのお願い

秋冷の候、保護者の皆様におかれましては、ますますご健勝のこととお喜び申し上げます。平素は、本校の教育活動にご理解とご協力をいただき厚くお礼申し上げます。

さて、運動会の詳細についてお知らせいたします。下記及び右記をご覧ください、ご理解とご協力をいただきますようお願いいたします。

1. 天候について

天候があやしい場合の実施の判断のみ、**午前7時30分**に正門前に掲示するとともに、ミマモルメー斉メール配信サービスおよび学校ホームページでもお知らせします。電話でのお問い合わせは、お断りいたします。

雨天順延の場合

- ・10月19日(土)…月曜日の時間割で午前中4時間(B校時)の学習をして **12時頃**下校します。
※どちらか分からないときは、運動会と月曜日の勉強の用意(4時間分)の両方を持たせてください。(リュックとランドセルの2つではなく、リュックの中に必要なものをまとめて入れるなど、なるべく荷物をひとつにするようにしてください。)
- ・10月21日(月)…代休
- ・10月22日(火)…運動会実施(給食実施) ※登校はいつも通り

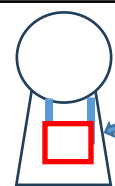
以降順延

2. 来校について

校内に自転車の駐輪場所はありません。やむを得ず自転車で来校される場合は、近隣の有料駐輪場をご利用ください。なお、路上駐輪は近隣の住民の方のご迷惑になりますので、絶対にお止めください。

3. 入校証について

学年ごとの「**運動会入校証**」を発行いたしますので、ご入校の際は**首から下げてください。**(ひもは学校から配付いたしません。ご家庭でご準備ください。)**「運動会入校証」をお忘れになると、再発行の手続きをしていただくことになり、時間を要します。**(黄色の入校証は運動会では使いません。)
児童一人につき、一律2枚を発行いたします。2枚以上必要な場合は、必要枚数をこの用紙の下の部分にご記入いただき、担任にお渡しください。
(未就学児のお子様につきましては、入校証は必要ありません。)



1-1
榎並花子

※運動会入校証は、**首から下げて前面の見えるところ**に提示してください。

※複数の学年分をお持ちの場合は**当該学年分を最前面**に提示してください。

【運動会入校証申込書】(※締切 10月10日)

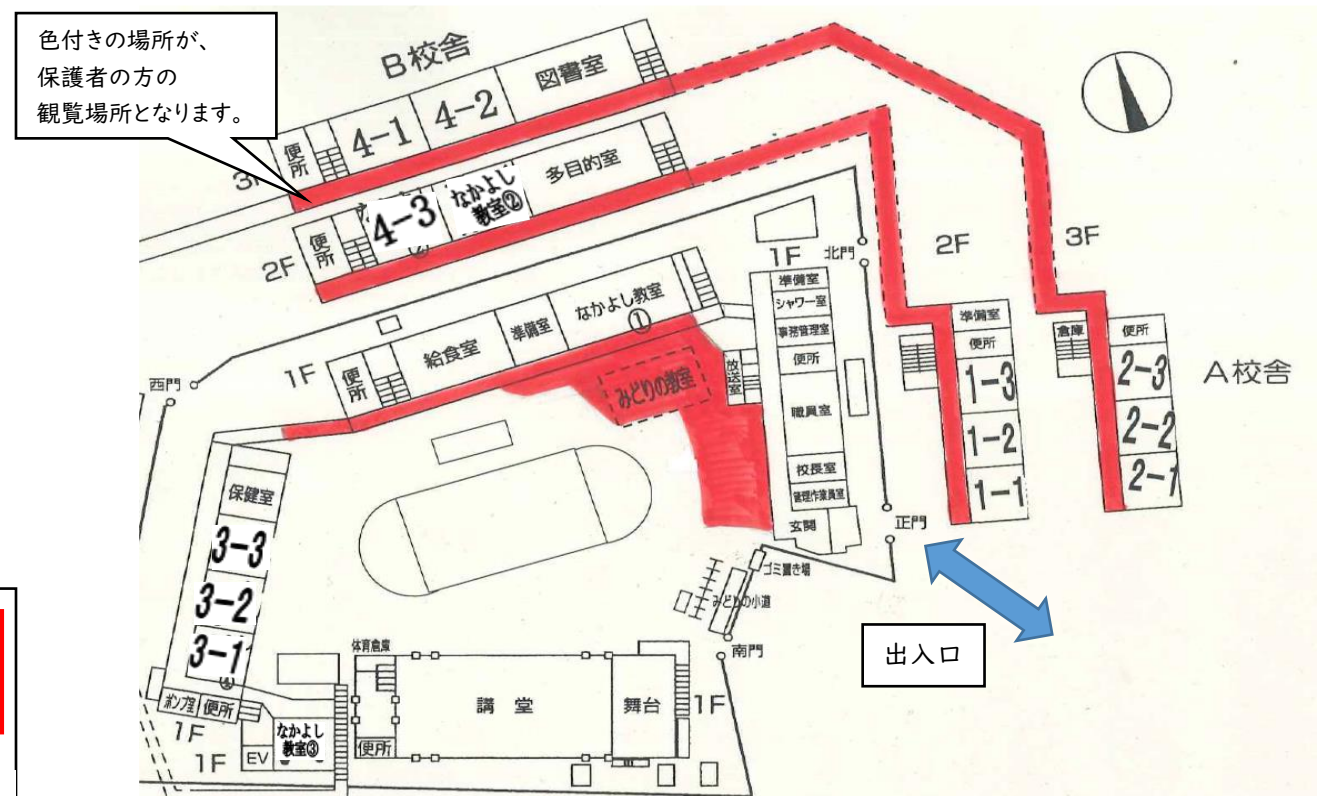
申込期間は終了しています

4. 観覧について

観覧の人数制限は行いません。観覧するスペースに限りがあるため、**敷き物、イス、三脚などでの場所取りや、日傘などの使用はお止めください。****競技・演技を行っている学年の保護者の方に前方の場所等をおゆずりいただき、**お互いが子どもたちの活躍を気持ちよく観覧できますよう、ご理解、ご協力をお願いします。

また、児童席等の立入禁止区域には立ち入らないでください。演技や競技、児童や教職員の移動の妨げになります。本部席へも、関係のない方の立ち入りはご遠慮ください。

なお、今年度も、観覧場所として A、B校舎の2階と3階を開放します。詳しい観覧場所については下図をご覧ください。



5. 撮影について

写真及び動画撮影につきましては、周りの皆様のご迷惑にならないようお願いします。**また、観覧される方の安全面の観点から、三脚、自撮り棒等を使った撮影はお断りいたします。**なお、個人情報保護の観点から、**画像や映像の取扱いに十分ご注意ください、他のお子さまが写っているものをSNS等へ投稿すること等は、絶対におやめください。**

6. その他

学校敷地内は全面禁酒禁煙です。また、ペットをお連れいただくことはご遠慮願います。