

1年間(R2年度)

給食を振り返ろう！

しっかりと食べて、
身体も心も
スツキリ元気に！！



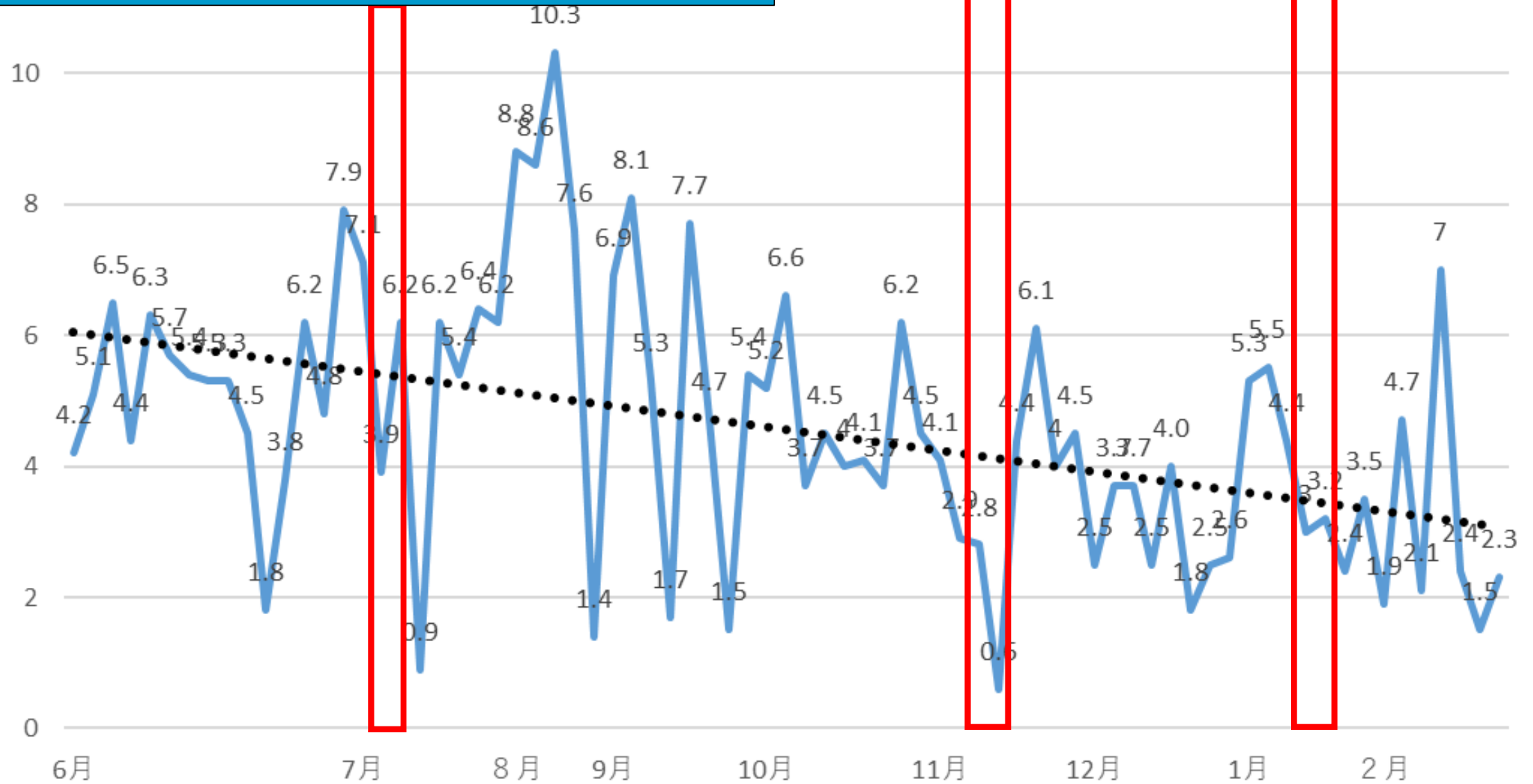
今年度1年間の給食

(パン・牛乳・大中小おかず)

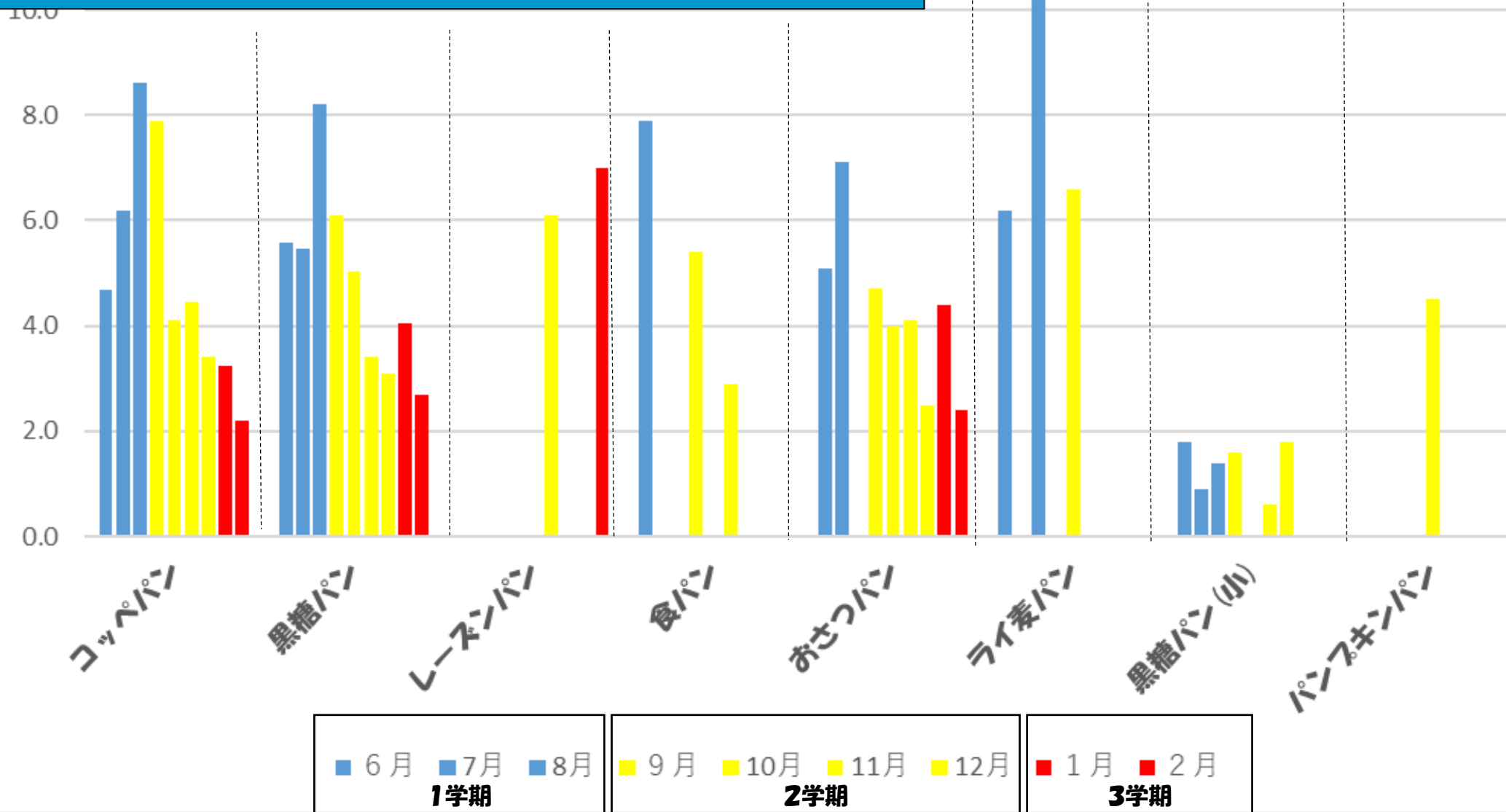
の残食率を紹介します。

※グラフの赤枠内は、完食調査週間です。

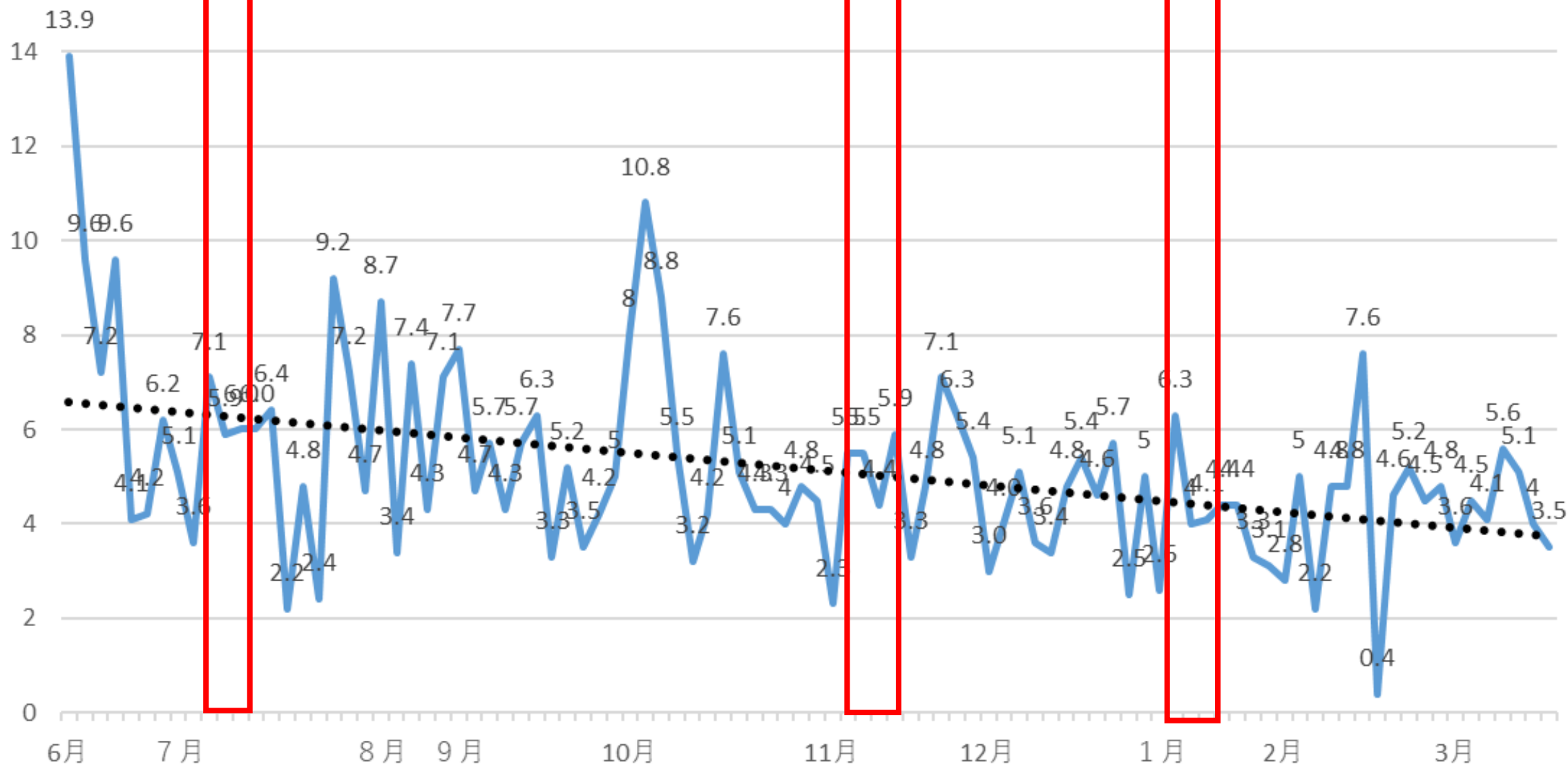
パン (日別)



パン (種類別)



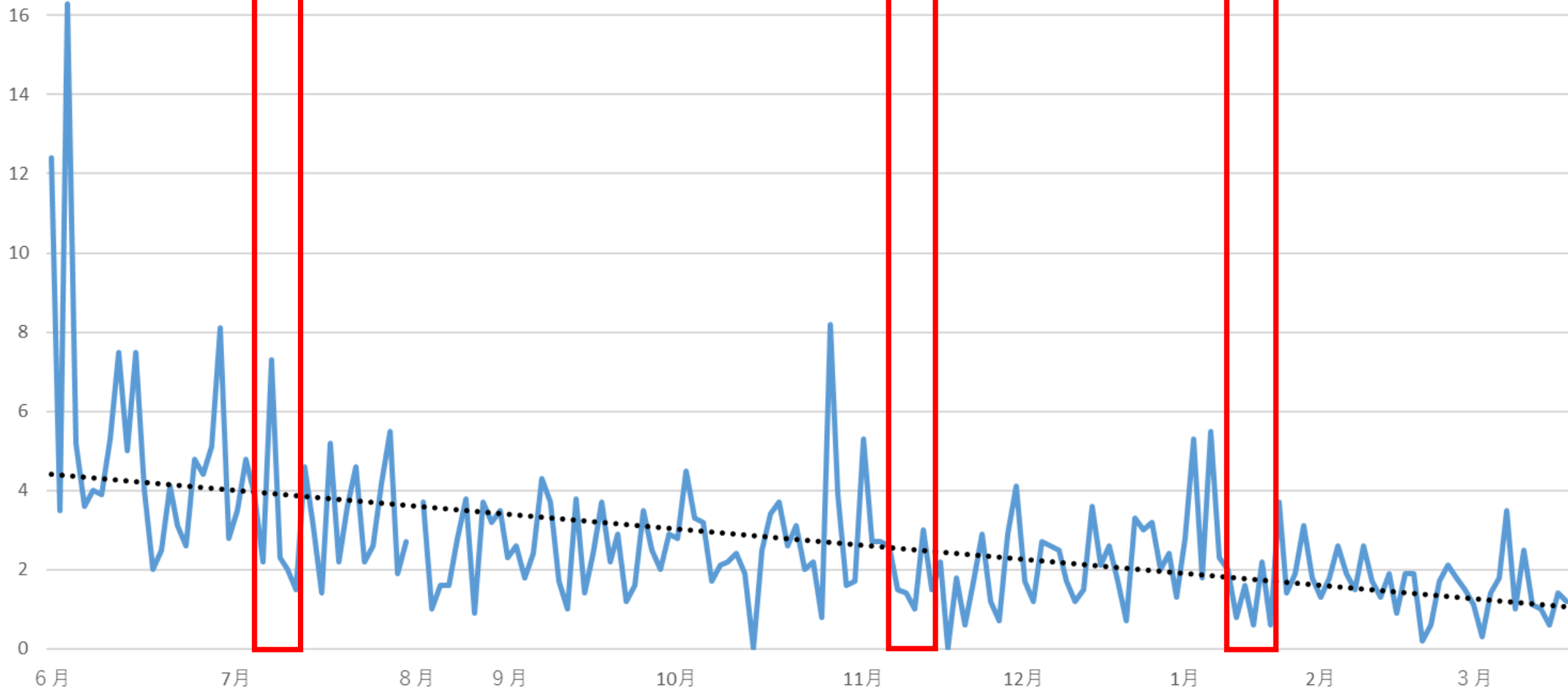
ごはん



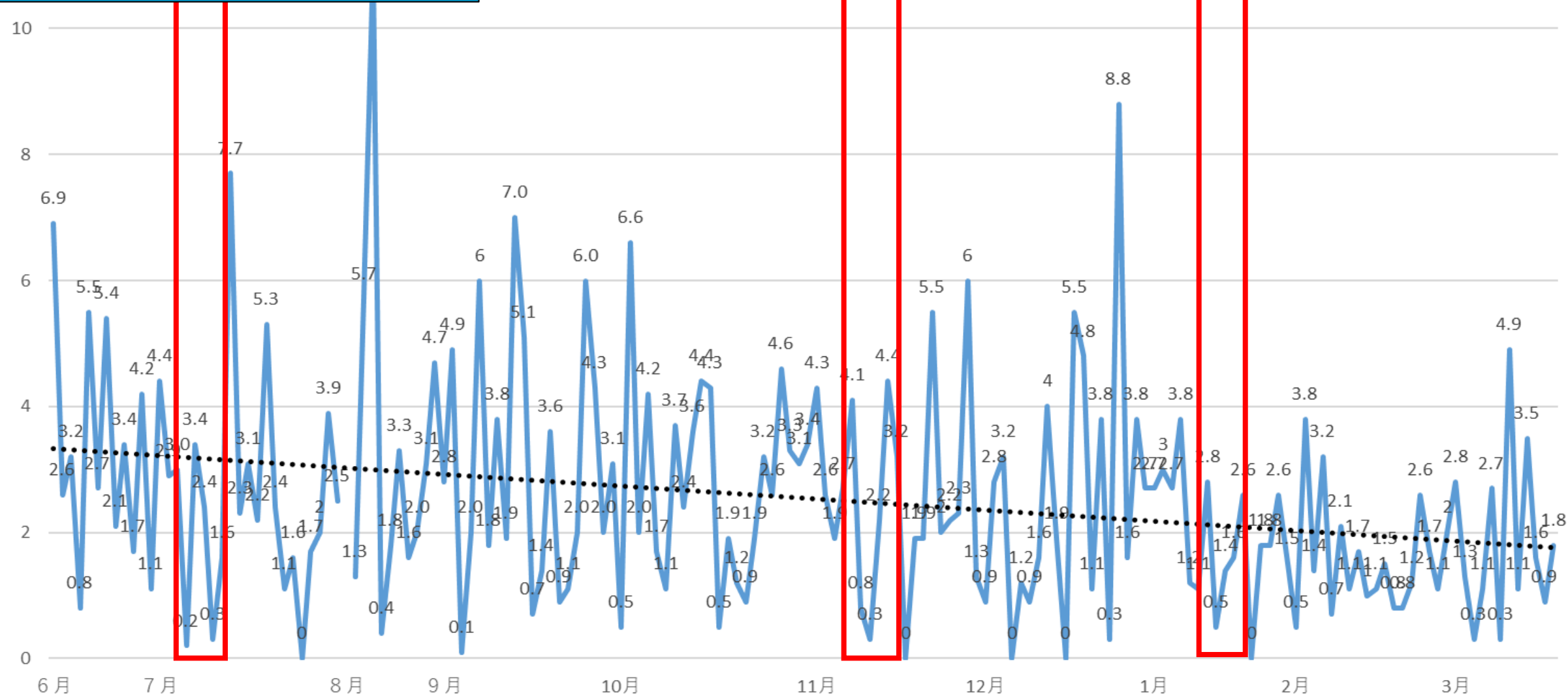
- パンの残食は、減少している。
種類別に見ても、1学期から3学期にかけて残量が減少傾向にある。
- ごはんの残食は、日により差はあるが、減少傾向にある。
- ごはんは、以前と比べ、完食している学級が増えている。

- 今年度6月は、コロナ対策の影響で残った牛乳を水道に直接流していたため、残量は少なくなっている。
- 牛乳の残量は、季節や気温によって変動するため、増加傾向。昨年度に比べると、学級休業もなく全体的に残量は減っている。
(牛乳年間残量 昨年度：3.2% 今年度：1.9%)

大おかず



中おかず

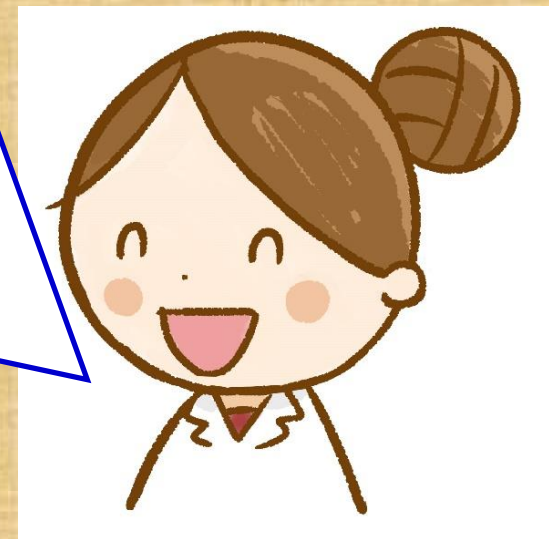


- おかずは、献立により残量の増減はあるが、全体的に減少傾向。
- 大おかずは、完食している学級が増えている。
- 献立にもよるが、完食調査週間での担任による声掛けがあると、残量も少し減っている。

全体的に残食は、ここ数年で減少傾向です。おかずだけでなく、ごはんやパンの残量も減ってきています！

**今年度は、コロナ対策として
教職員がおかわりの配膳を行う。**

**⇒先生方のお声掛けの結果、
残食が減っています！
ありがとうございます！**



【食育推進の評価の一部】(令和2年度)

	現状値 (昨年度R1)	目標値	実績値 (今年度R2)
・ 年間の給食残食率	4.4%	4.0% 以下	3.7% (2月末時点)
・ 苦手な食べ物も食べることができる児童 (「思う」「だいたい思う」と答えた児童)	86.0%	90.0%	82.0%
・ 完食週間における完食クラス率	80.8%	85.0%	83.1%
・ 朝ごはんを食べて登校する児童 (「思う」「だいたい思う」と答えた児童)	95.7%	97.0%	95.2%

・ 年間の給食残食率

昨年度 4.4% ⇒ 今年度 3.7%

食品ロスが減りました！

パチパチパチ



・ 完食週間における完食クラス率

昨年度 80.8% ⇒ 今年度 83.1%

完食するクラスが増えました！



今年度は、コロナ禍で大変な中での給食指導やアレルギー対応、ありがとうございました！おかげさまで、大きな事故もなく、安全で安心の給食が提供できました。来年度もよろしくお願ひします。