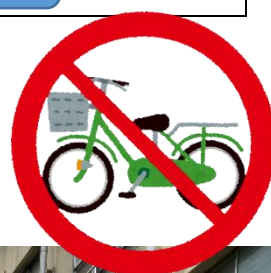


嶋野小学校の運動会の流れ【9月30日（土）予備日 10月1日（日）】

児童・保護者の流れ	
8:00	<div>児童登校</div> <div>保護者入門・入校開始</div>
8:45	第1部 開始・開会式
10:10	第1部 終了
10:45	第2部 開始
12:10	第2部 終了
12:15	閉会式
	保護者完全退場
12:30	児童下校

保護者の皆様へお願い

自転車での来校は、ご遠慮ください



1. 学校外周（正門南側）

入校証または、**運動会動会入校証**



1人につき1枚
をお持ちになって
お並びください。

お持ちでない場合

入校できません！



2. 学校の正門外



し、係に提示していただく。

入校証を着用(携帯)

3. 学校の正門前（保護者入校 8:00～）

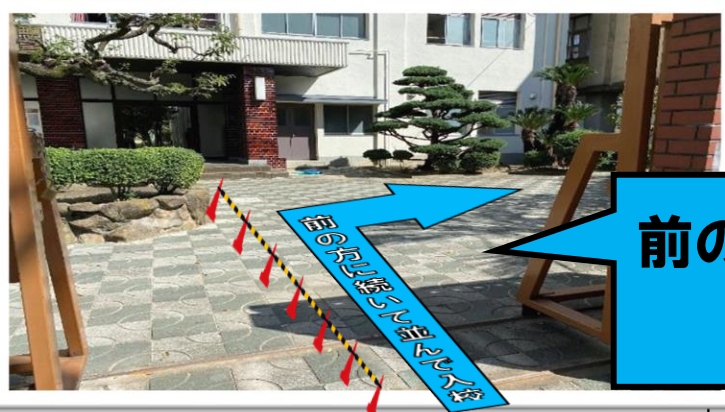
正門から、係の誘導に従って順に入門ください。

いったん入門されま
すと、**正門から
退出**できません。

退出は、東門

のみとなっています。
正門から外には出れ
ませんので、ご注意
ください。

<入門後>



**前の方に続いて、
入校していただきます。**

4. 正門にて ☆係が入校証を確認します。

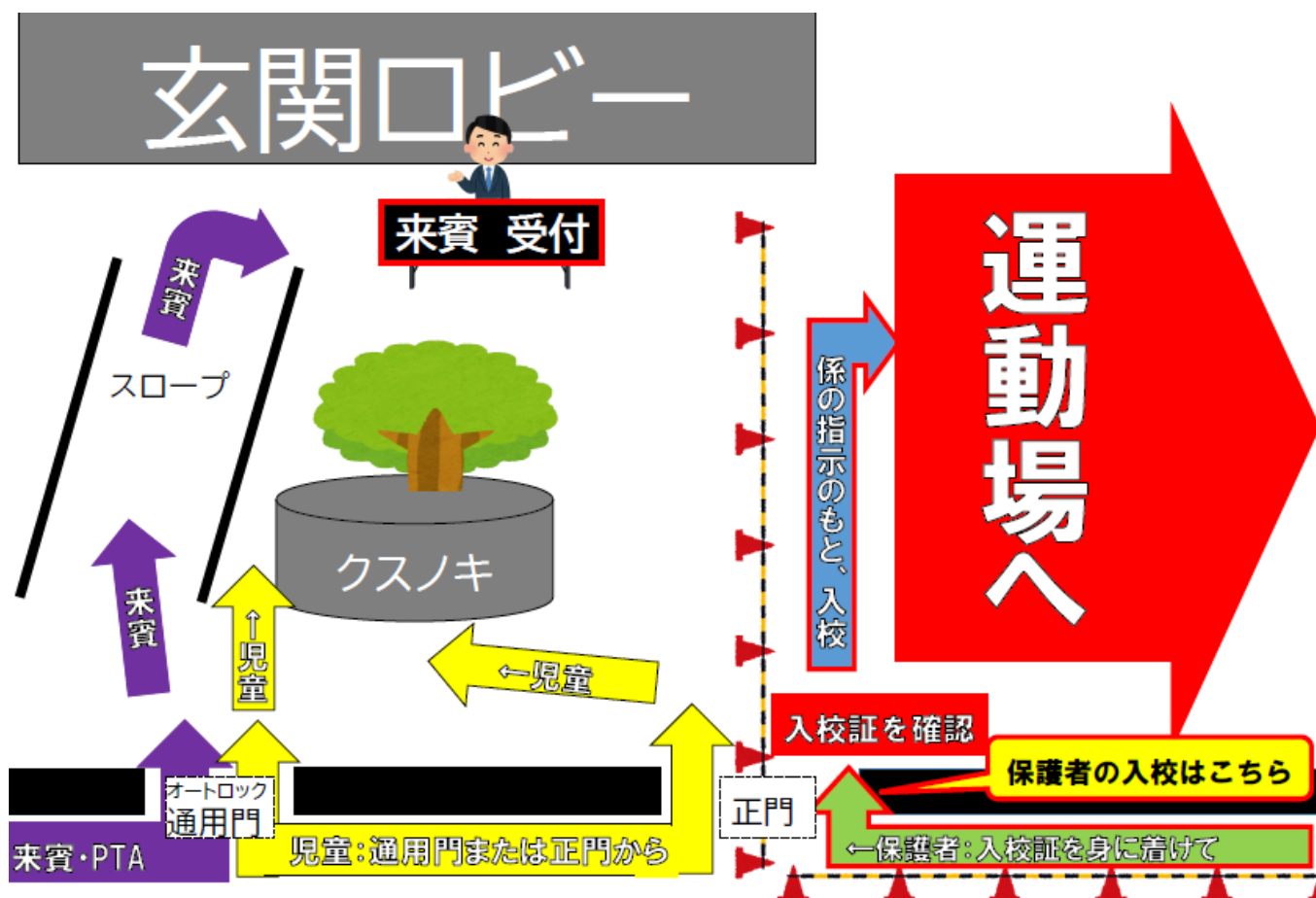


1人につき1枚携帯しているか。必ず係にご提示ください。

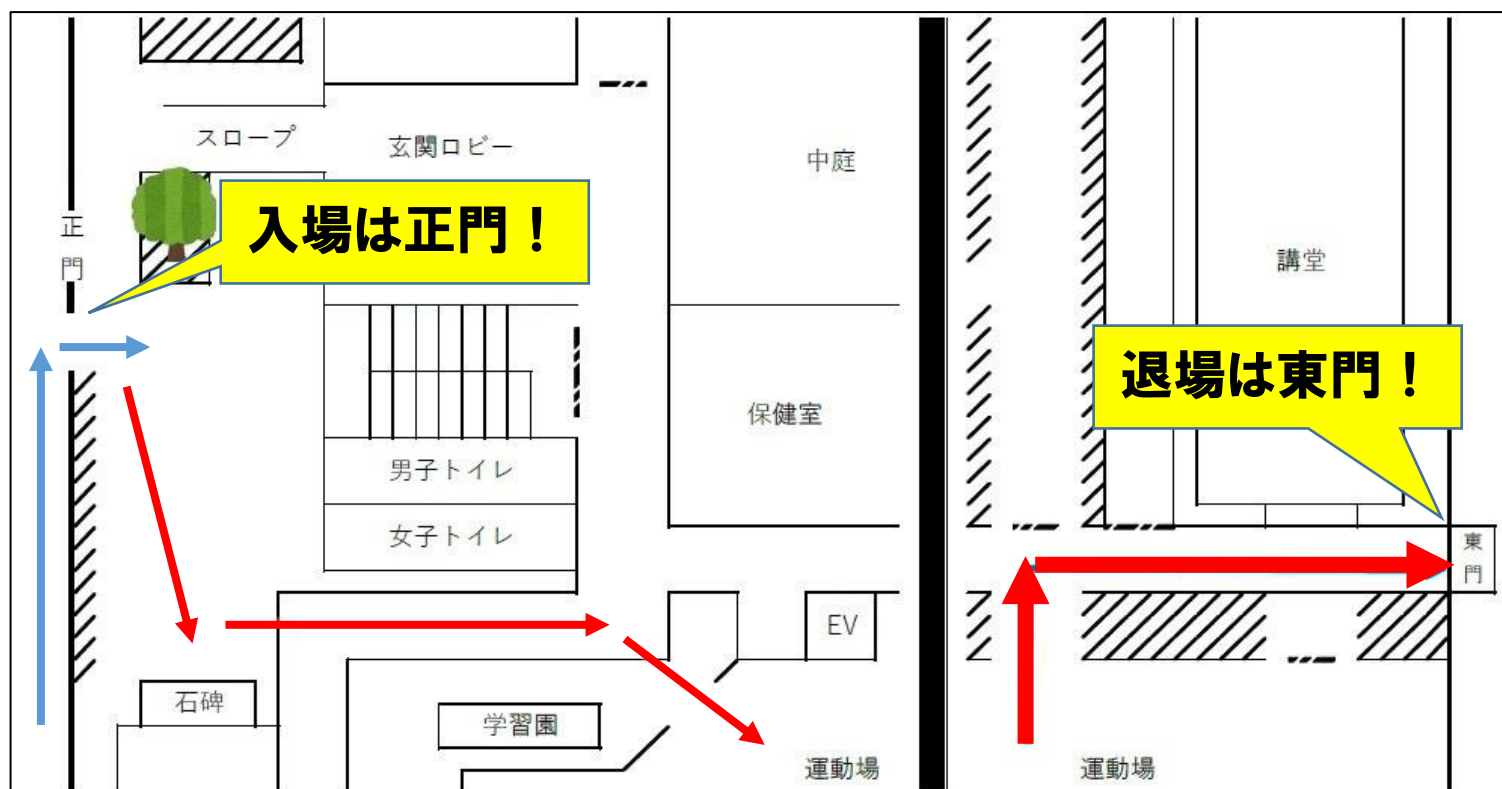
運動会入校証の譲渡は固くお断りします。

☆係確認後、運動場へ・・・退場は、東門になります。

入門後の全体図



入校後～退場まで



- 入校後は、上記の図の通り、運動場にてご参観ください。
- 参観は保護者席（9月27日配布プログラムに記載）にてお願いいたします。
本部席または児童席後方での参観はできません。
- 参観後は、**東門から退場**をお願いします。正門から退場することはできません。
- 東門から退場後、**東門から再入場することはできません。**
再入場される場合は、正門からお入りください。正門から再入場する場合は、普段お使いの入校証または運動会入校証をご提示ください。

最後に保護者の皆様へお願い・・・今までの内容と重なりますが

- 本校への**自転車での来校はご遠慮ください。**
- 入校時には、**普段お使いの入校証**または9月25日配付済の**運動会入校証をお忘れのないようにお願いいたします。****お一人につき1枚ご着用（携帯）ください。**
入校証がない場合は入場できません。

本年度も、入校証をお持ちでない地域の方、在籍の弟や妹がいない卒業生の入場はご遠慮いただいております。

保護者の皆様と教職員が笑顔で一緒に、お子様の活躍を見守るためにも、入校と退場のご協力をよろしくお願いいたします。