

# こうちょうしつ 校長室だより

## ぼちぼちいこか2023

Vol.6

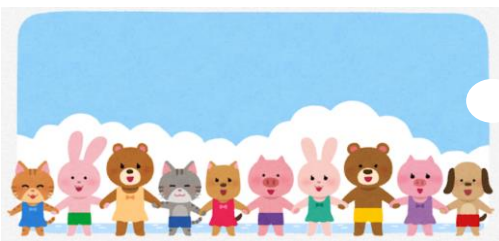
令和5(2023)年7月19日

大阪市立成育小学校

校長 上玉利 恭子

### 1 学期ありがとうございました。

いよいよ1学期も終了です。運動会から始まり、春の校外学習、参観等いろいろな行事を無事終えることができました。ご理解ご協力ありがとうございました。



新型コロナウイルス感染症が5類に移行となり、マスクを外して活動する姿が見られるようになりました。暑さが厳しくなってきたからは、体調を崩しての欠席がやや増えていたようにも思います。夏休みに入り、まだまだ暑い日が続きます。体調に気をつけて、安全に過ごしてくれるよう願っています。

### きたこうしゃこうじ 北校舎工事について

2学期に入ると、校舎の工事がスタートする予定です。

○9月中旬から仮設校舎の建築が始まります(南校舎前)。

運動場の南半分がフェンスに囲われます。西門(体育館前)

が工事車両専用になり、車両の出入りには警備員がつきます。3学期からは順次校舎内の改修工事が入る予定です。

○体育の授業の一部を蒲生グラウンドで行います。

工事開始後は体育の授業は主に体育館と蒲生グラウンドで行います。蒲生グラウンドとの行き帰りには生活指導支援員さんなども付き添います。

すべての工事が完了するのは、令和9年度末になる予定です。長期間の工事になりますが、工事の詳細については順次お知らせしていきますので、ご協力をよろしくお願いいたします。

これ、ちょっと  
気になってます

### せんじょうこうすいたい 線状降水帯



この季節、大雨を降らせる線状降水帯。積乱雲(左の絵のような、もくもくとした形をした激しい雨を降らせる雲。入道雲と呼ばれることもあります)が次々と発生し、列になって同じ場所にとどまることで、強い雨のエリアが数時間に渡って細長く(線状に)広がります。予測も出されるようになったので、気象情報をよく見ておきましょう。

成育小学校ホームページへ! ★メール登録もお願いします。

成育小学校

