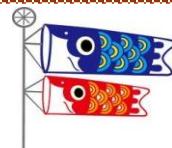


関目東小学校だより

令和8年5月1日
大阪市立関目東小学校



人格尊重（じんかくそんちょう）—^{きつき}皐月（5月）—
～「自分大好き！友だち大好き！関目東大好き！」～

新年度が始まり、早いもので1か月が過ぎようとしています。1年生116名を迎えた関目東小学校にも、少しずつ新しい学年・学級の生活リズムが生まれてきました。朝、校門に立っていると、子どもたちの元気なあいさつや、友だちと楽しそうに登校する姿が見られ、学校全体に明るい雰囲気が広がっています。

子どもたちが安全に登下校できるよう、毎日、地域の見守り隊の皆様、PTAの方々が通学路に立ち、子どもたちへの声かけや見守りをしてくださっています。子どもたちの安全・安心な生活や、保護者の安心は、多くの方々の温かい支えによって守られていることを、改めて感じています。心より感謝申し上げます。

さて、5月11日（月）は「いじめ・いのちについて考える日」です。大阪市では、この日を含む週に、学校全体で「いじめ」や「いのち」について考える時間を設けます。いじめは、どのような理由があっても決して許されるものではありません。相手の心や体を傷つける言葉や行動はもちろん、見て見ぬふりをする 것도、いじめを深めてしまうことにつながります。学校では、子どもたちが「いじめはしない」「いじめを見たら止める・知らせる」「一人で悩まず相談する」という行動を取ることができるよう、日々の学級指導や学校生活の中で丁寧に伝えてまいります。また、子どもたちが困ったときや不安な気持ちになったときに、「話してよかった」「聞いてもらえて安心した」と感じられるよう、一人ひとりの思いをしっかりと受け止め、安心して過ごせる学校づくりに努めてまいります。

いじめを防ぐためには、相手を大切にすることともに、自分自身を大切に思う心を育てることも大切です。本校では、合言葉である「**自分大好き！友だち大好き！関目東大好き！**」を大切にしながら、子どもたち一人ひとりが自分のよさに気づき、友だちのよさも認め合える関係づくりを進めていきます。自分を大切にできる子どもは、友だちのことも大切にしようとしています。互いを認め合い、支え合うあたたかな学校を、子どもたちとともにつくっていきたくて考えています。ご家庭でも、お子さまとの対話を「かけがえのない時間」として大切にさせていただき、頑張っていることや成長しているところを、ぜひ言葉にして伝えていただければと思います。小さな励ましや認める言葉の積み重ねが、子どもたちの安心感や自己肯定感を育み、明日への力につながっていきます。

気になることや心配なことがございましたら、学校までご相談ください。学校と家庭が力を合わせ、子どもたち一人ひとりが安心して自分らしく過ごせる関目東小学校を目指してまいります。今後とも、ご理解とご協力をよろしくお願いいたします。

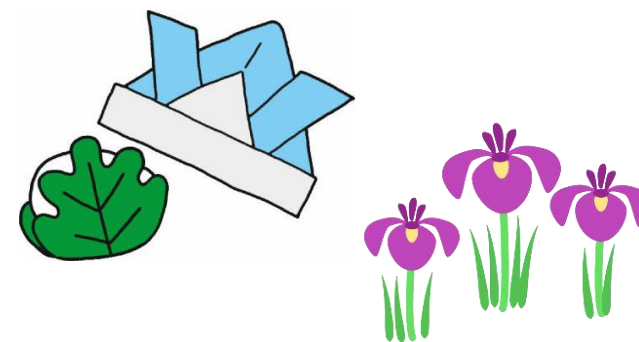
（校長 根岸 伸之）

5月行事予定

日	曜	学校行事	日	曜	学校行事
1	金	学習参観・懇談会	16	土	(地域)運動会準備
2	土		17	日	(地域)運動会(講堂も使用)
3	日	憲法記念の日	18	月	聴力検査③ 通級指導懇談
4	月	みどりの日	19	火	聴力検査② 委員会活動 通級指導懇談
5	火	こどもの日	20	水	聴力検査①
6	水	振替休日	21	木	通級指導懇談
7	木	ミニ集会 居宅確認(B5校時) ひまわり学級個人懇談会	22	金	全校遠足
8	金	ミニ集会 居宅確認(B5校時) ひまわり学級個人懇談会	23	土	
9	土		24	日	
10	日		25	月	出前授業⑥
11	月	いじめ・いのちについて考える日 ミニ集会居宅確認(B5校時) ひまわり個人懇談	26	火	クラブ活動
12	火	クラブ活動 ひまわり学級個人懇談会 視力検査①	27	水	
13	水	聴力検査⑤ ひまわり学級個人懇談会	28	木	耳鼻科検診①～⑥
14	木	内科検診②③ 通級指導懇談	29	金	眼科検診①～⑥
15	金	内科検診①④ 通級指導懇談	30	土	
			31	日	

今後の主な学校行事

- 6月13日（土） 土曜参観
- 15日（月） 代休
- 25日（木） プール開き
- 7月 8日（水） 学期末個人懇談
- ～14日（火） (B校時5時間授業)
- 16日（木） 終業式



学校よりお知らせ

〇ミマモルメ登録のお願い

日頃より欠席や遅刻・早退などの入力にご協力いただき、ありがとうございます。

5月より、学校からの紙による配布物を減らすため、昨年同様にミマモルメを活用させていただきます。よろしく願いいたします。また、**プール水泳の入水確認**もミマモルメで行いますので、**お子様お一人ずつの登録が必要**です。まだ、登録のお済みでない方は、ご登録お願いいたします。また、欠席等の児童の出欠席に関する事柄以外での連絡は連絡帳や電話でお願いします。

〇早退時のお迎えについて

体調不良等で児童が早退する場合は、児童の安全確保の観点から保護者のお迎えをお願いしています。急なお願いとなることと思いますが、よろしく願いいたします。